

Achslastauswertung 2011 - BY 9627

Allgemeine Angaben und Verkehrsstärken

Querschnittsangaben

Name:	Schlüsselfeld	DTV*:	57.700	Kfz/24h
Straße:	A3	SV-Anteil*:	21,2	%
Land:	Bayern			
BAST-Nr.:	9627			
TK-Blatt:	6229			

Richtungsbezogene Angaben

	Richtung 1	Richtung 2
Fernziel:	Würzburg	Nürnberg
Nahziel:	Geiselwind	Schlüsselfeld
Anzahl Fs:	2	2
Fs mit AL:	1	1
Anzahl Kfz	2.037.243 Kfz	2.214.467 Kfz
Anzahl SV	938.877 Kfz	1.015.839 Kfz
<i>plausible Tage:</i>	148	148

Fahrstreifenbezogene Angaben

	Richtung 1	Richtung 2
Anzahl Kfz Fs1:	2.037.243 Kfz	2.214.467 Kfz
Anzahl SV Fs1:	938.877 Kfz	1.015.839 Kfz
EDTA Fs1:	5.557	8.059
Anzahl Kfz Fs2:	- Kfz	- Kfz
Anzahl SV Fs2:	- Kfz	- Kfz

Bemerkungen

*: Orientierungswerte aus SVZ 2010
Fahrstreifenerfassung unvollständig! Auswertung erfolgte nur für erfasste Fahrstreifen

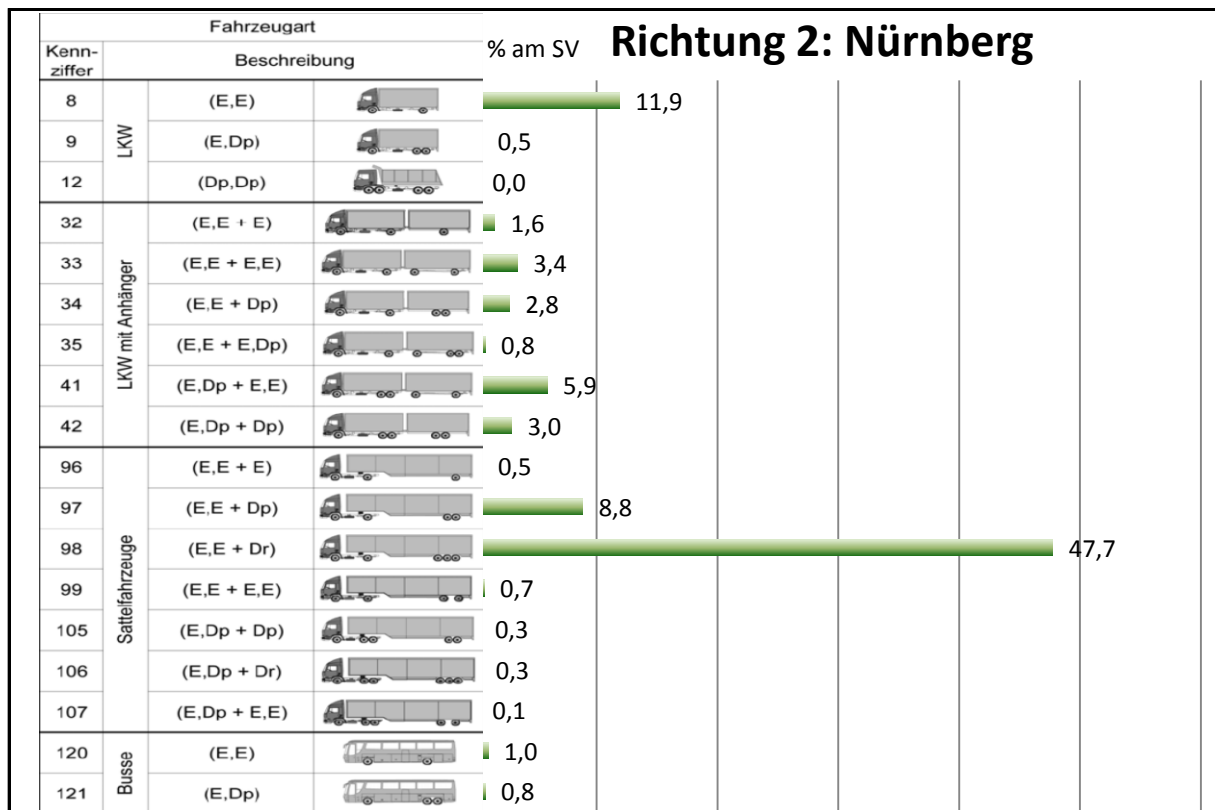
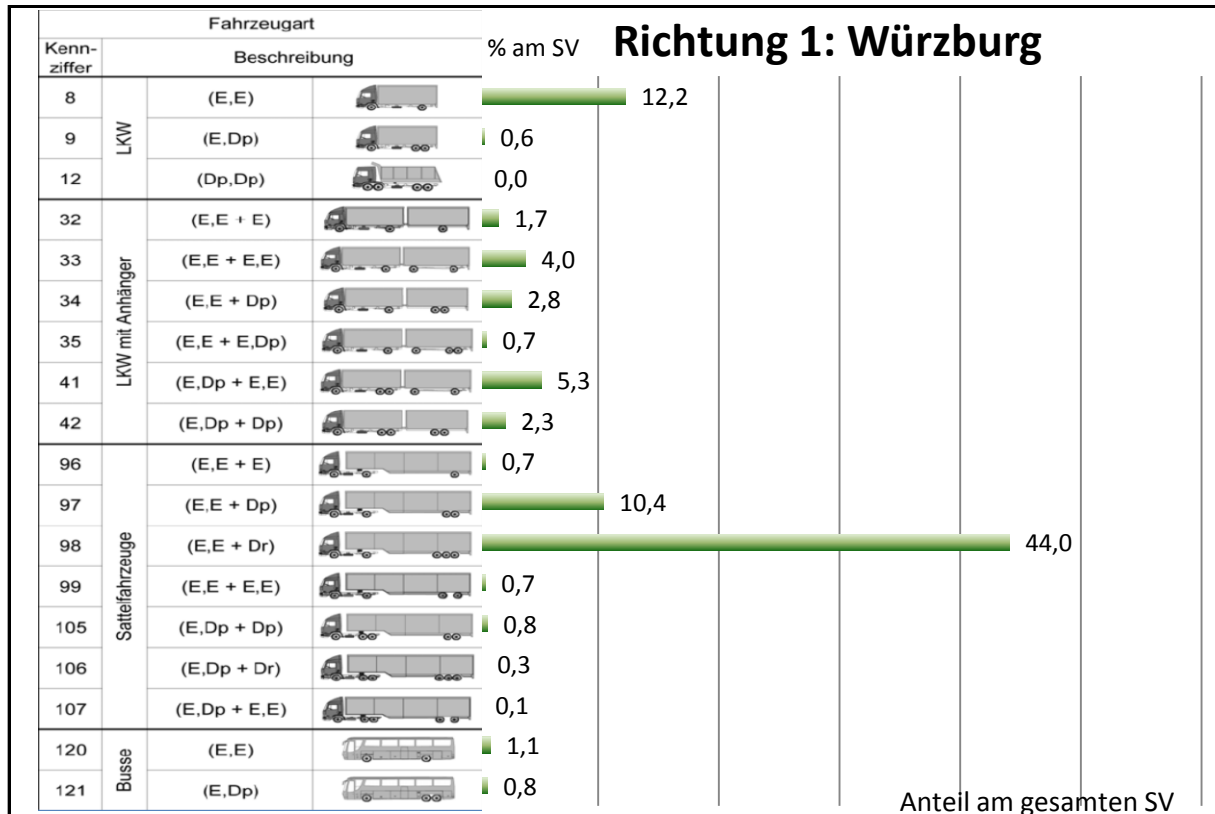
Abkürzungen

DTV: Durchschnittliche Tägliche Verkehrsstärke
Kfz: Kraftfahrzeuge
SV: Schwerverkehr (Lkw mit/ohne Anh. > 3,5t zGG, Sattelzüge und Busse)
AL: Achslasterfassung
Fs: Fahrstreifen
HFs: Hauptfahrstreifen (entspricht Fs1)
EDTA: durchschn. Anzahl der täglichen äquivalenten Achsübergänge des SV
SVZ: Straßenverkehrszählung (5-Jahresrythmus)

Achslastauswertung 2011 - BY 9627

Schwerverkehrsverteilung HF

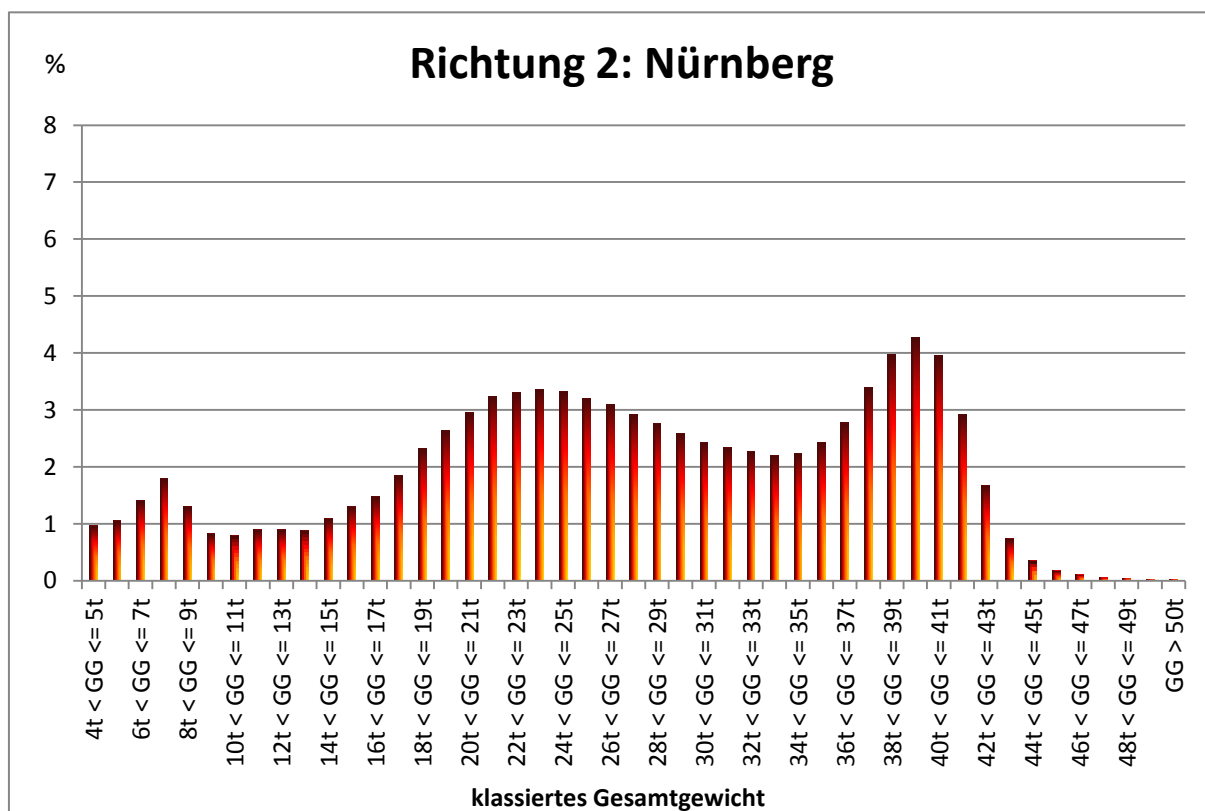
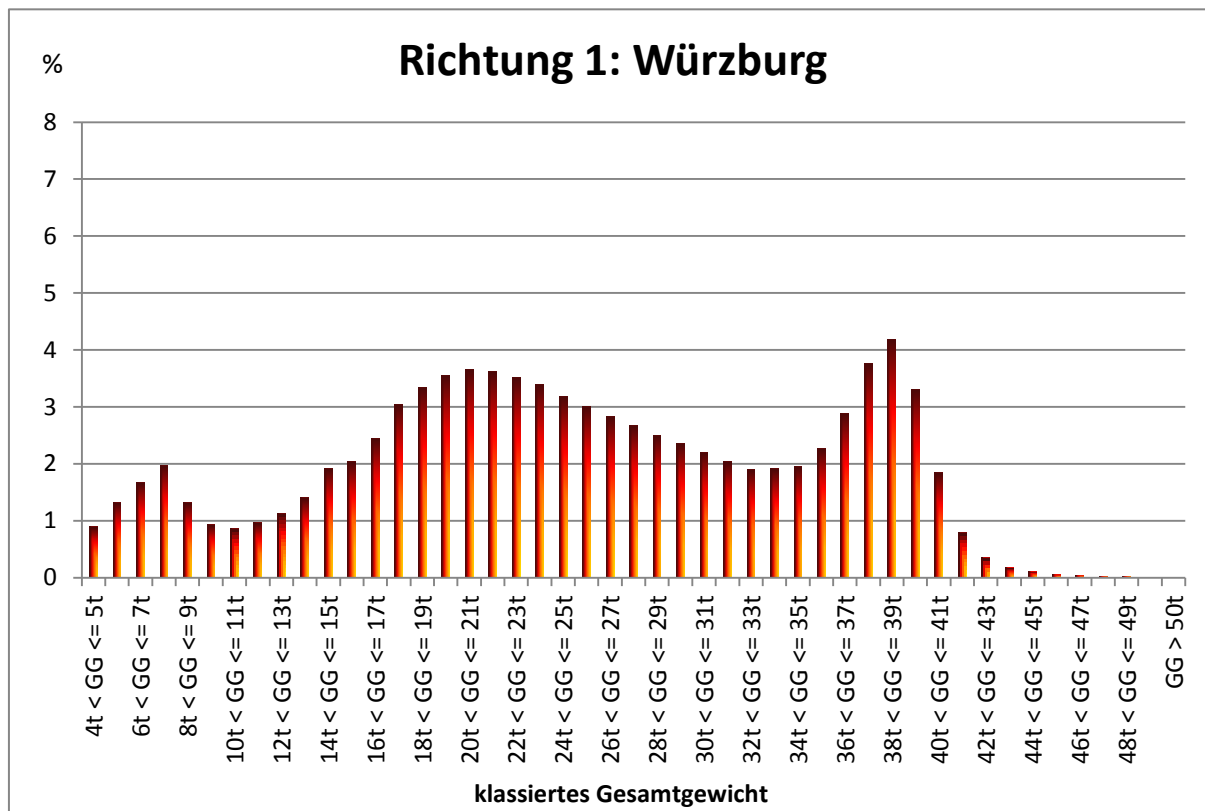
(Richtung 1: 148 plausible Tage, Richtung 2: 148 plausible Tage)



Achslastauswertung 2011 - BY 9627

SV-Gesamtgewichtsverteilung HFs

(Richtung 1: 148 plausible Tage, Richtung 2: 148 plausible Tage)



Achslastauswertung 2011 - BY 9627

SV-Achsgewichtsverteilung HF's quartalsweise

(Richtung 1: 148 plausible Tage, Richtung 2: 148 plausible Tage)

