

Achslastauswertung 2011 - BY 9628

Allgemeine Angaben und Verkehrsstärken

Querschnittsangaben

Name:	Aicha vorm Wald	DTV*:	42.200	Kfz/24h
Straße:	A3	SV-Anteil*:	20,5	%
Land:	Bayern			
BAST-Nr.:	9628			
TK-Blatt:	7345			

Richtungsbezogene Angaben

	Richtung 1	Richtung 2
Fernziel:	Nürnberg	Passau
Nahziel:	Garham/Vilshofen	Aicha vorm Wald
Anzahl Fs:	2	2
Fs mit AL:	1	1
Anzahl Kfz	839.239 Kfz	1.749.300 Kfz
Anzahl SV	350.490 Kfz	688.237 Kfz
<i>plausible Tage:</i>	<i>81</i>	<i>140</i>

Fahrstreifenbezogene Angaben

	Richtung 1	Richtung 2
Anzahl Kfz Fs1:	839.239 Kfz	1.749.300 Kfz
Anzahl SV Fs1:	350.490 Kfz	688.237 Kfz
EDTA Fs1:	4.519	4.844
Anzahl Kfz Fs2:	- Kfz	- Kfz
Anzahl SV Fs2:	- Kfz	- Kfz

Bemerkungen

*: Orientierungswerte aus SVZ 2010
Fahrstreifenerfassung unvollständig! Auswertung erfolgte nur für erfasste Fahrstreifen

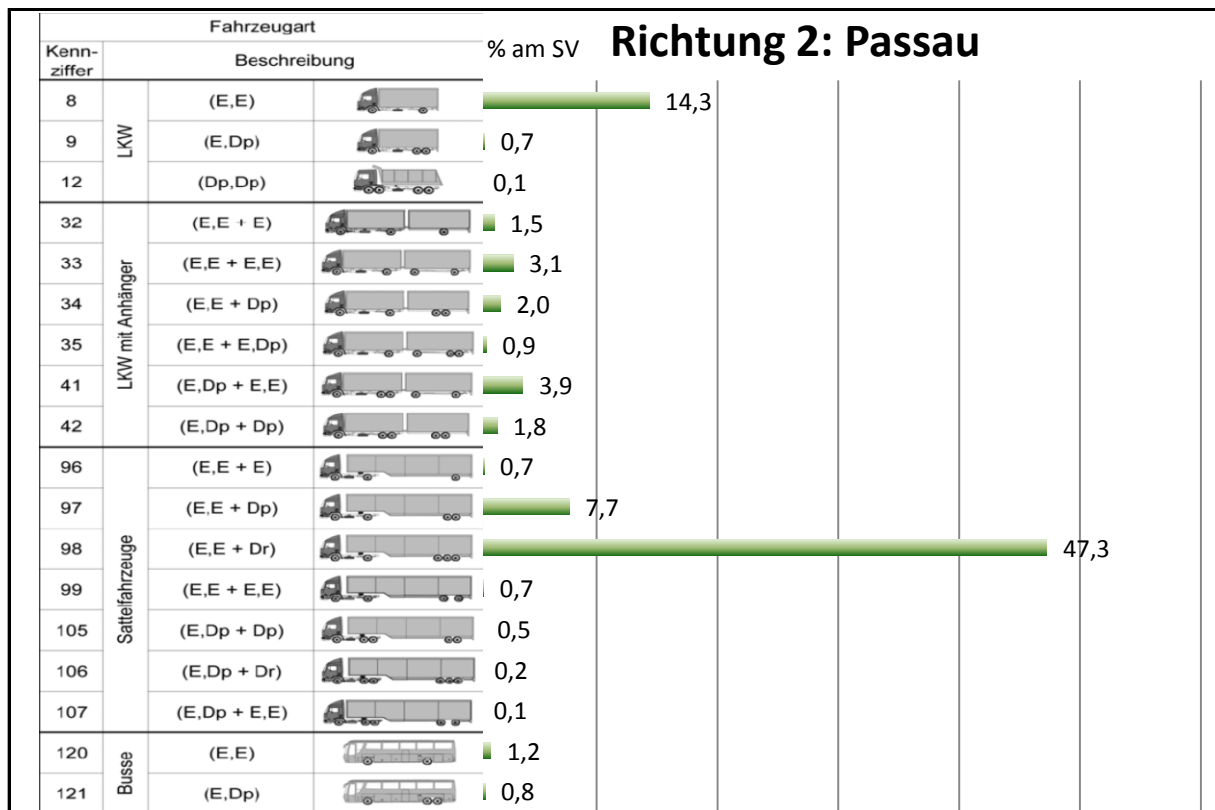
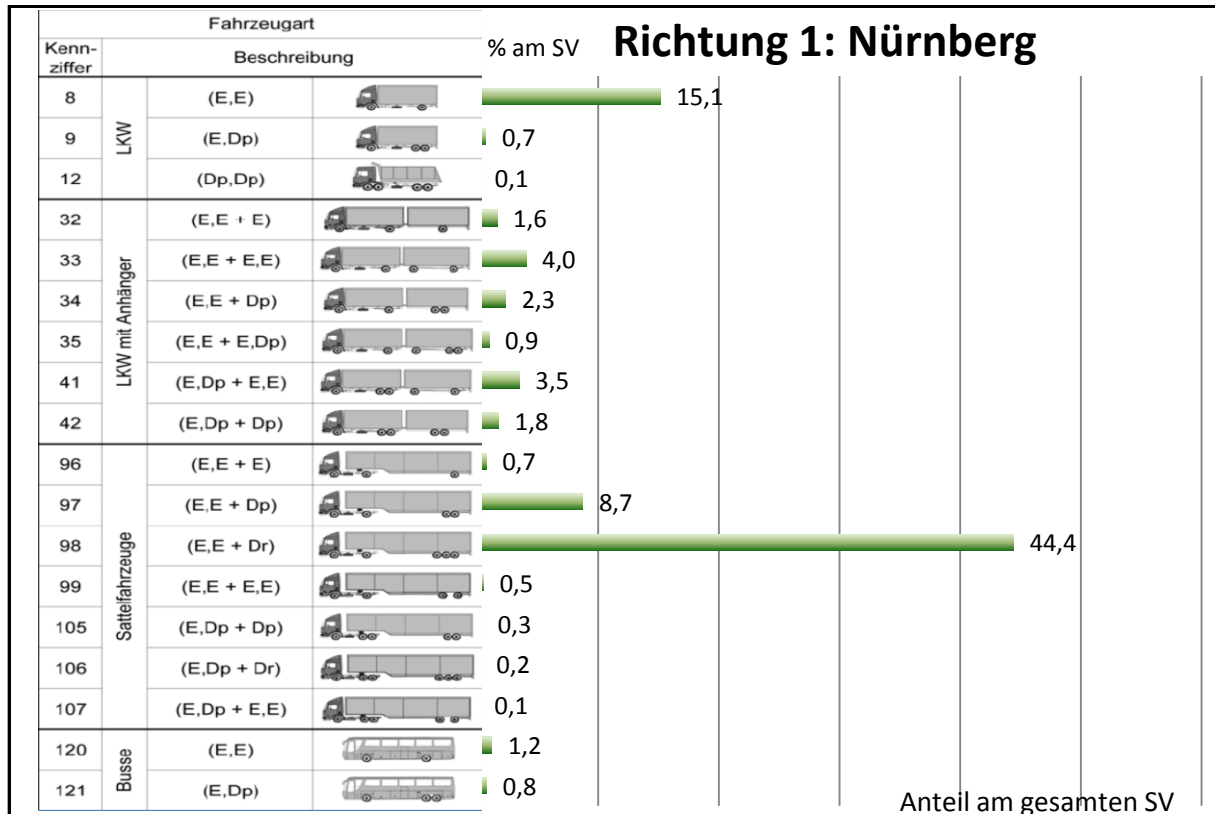
Abkürzungen

DTV: Durchschnittliche Tägliche Verkehrsstärke
Kfz: Kraftfahrzeuge
SV: Schwerverkehr (Lkw mit/ohne Anh. > 3,5t zGG, Sattelzüge und Busse)
AL: Achslasterfassung
Fs: Fahrstreifen
HF: Hauptfahrstreifen (entspricht Fs1)
EDTA: durchschn. Anzahl der täglichen äquivalenten Achsübergänge des SV
SVZ: Straßenverkehrszählung (5-Jahresrythmus)

Achslastauswertung 2011 - BY 9628

Schwerverkehrsverteilung HF

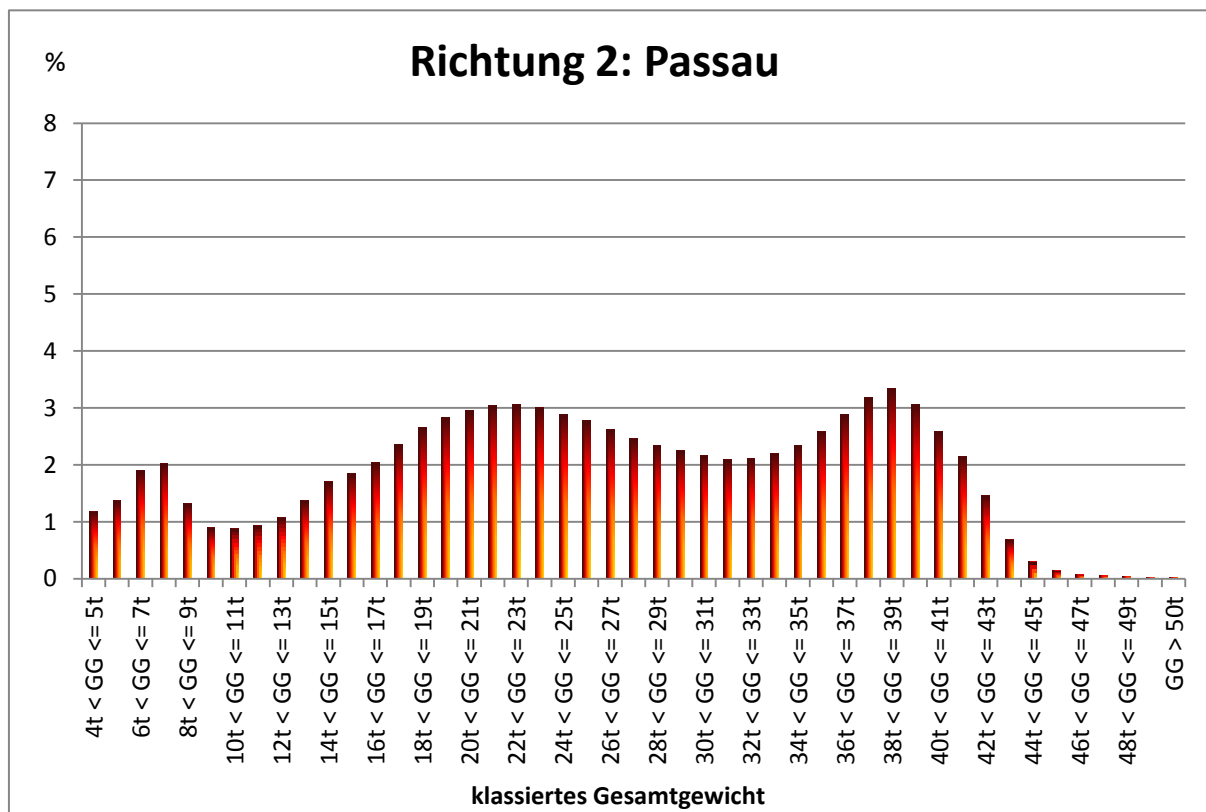
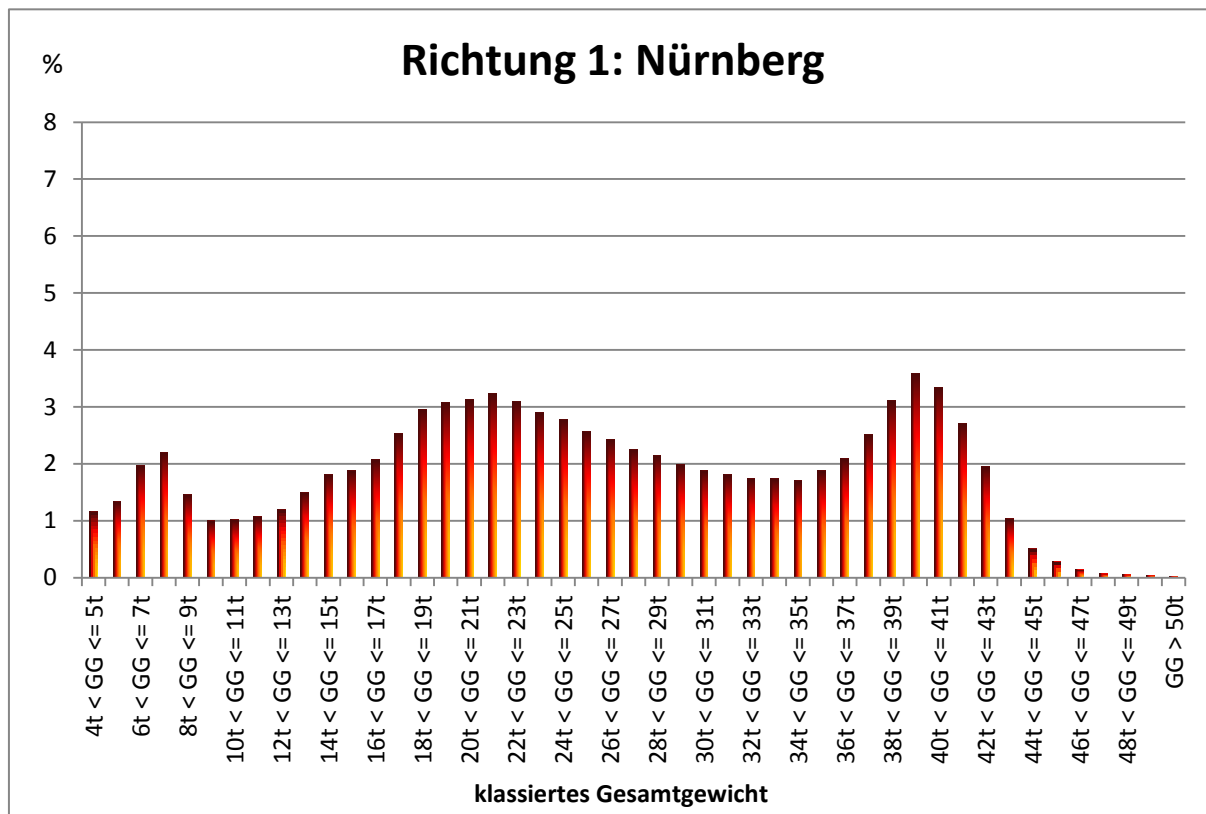
(Richtung 1: 81 plausible Tage, Richtung 2: 140 plausible Tage)



Achslastauswertung 2011 - BY 9628

SV-Gesamtwichtsverteilung HFs

(Richtung 1: 81 plausible Tage, Richtung 2: 140 plausible Tage)



Achslastauswertung 2011 - BY 9628

SV-Achsgewichtsverteilung HF's quartalsweise

(Richtung 1: 81 plausible Tage, Richtung 2: 140 plausible Tage)

