

Achslastauswertung 2011 - SH 1291

Allgemeine Angaben und Verkehrsstärken

Querschnittsangaben

Name:	Reinfeld	DTV*:	66.300	Kfz/24h
Straße:	A1	SV-Anteil*:	13,1	%
Land:	Schleswig-Holstein			
BAST-Nr.:	1291			
TK-Blatt:	2128			

Richtungsbezogene Angaben

	Richtung 1	Richtung 2
Fernziel:	Lübeck	Hamburg
Nahziel:	Reinfeld	Bad Oldesloe
Anzahl Fs:	3	3
Fs mit AL:	2	2
Anzahl Kfz	2.532.678 Kfz	1.419.082 Kfz
Anzahl SV	526.065 Kfz	296.768 Kfz
<i>plausible Tage:</i>	99	56

Fahrstreifenbezogene Angaben

	Richtung 1	Richtung 2
Anzahl Kfz Fs1:	1.113.786 Kfz	613.299 Kfz
Anzahl SV Fs1:	415.703 Kfz	237.144 Kfz
EDTA Fs1:	4.168	3.700
Anzahl Kfz Fs2:	1.418.892 Kfz	805.783 Kfz
Anzahl SV Fs2:	110.362 Kfz	59.624 Kfz
Anzahl Kfz Fs3:	- Kfz	- Kfz
Anzahl SV Fs3:	- Kfz	- Kfz

Bemerkungen

*: Orientierungswerte aus SVZ 2010
Fahrstreifenerfassung unvollständig! Auswertung erfolgte nur für erfasste Fahrstreifen

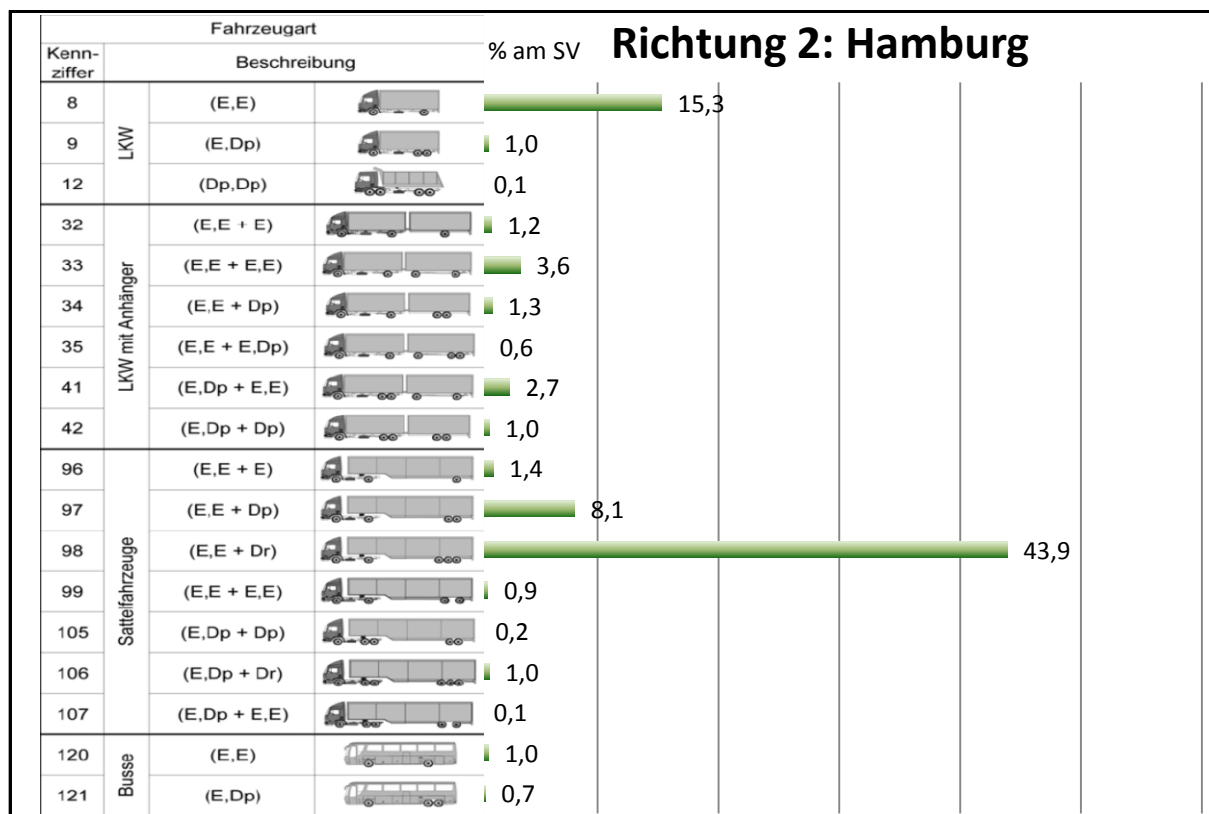
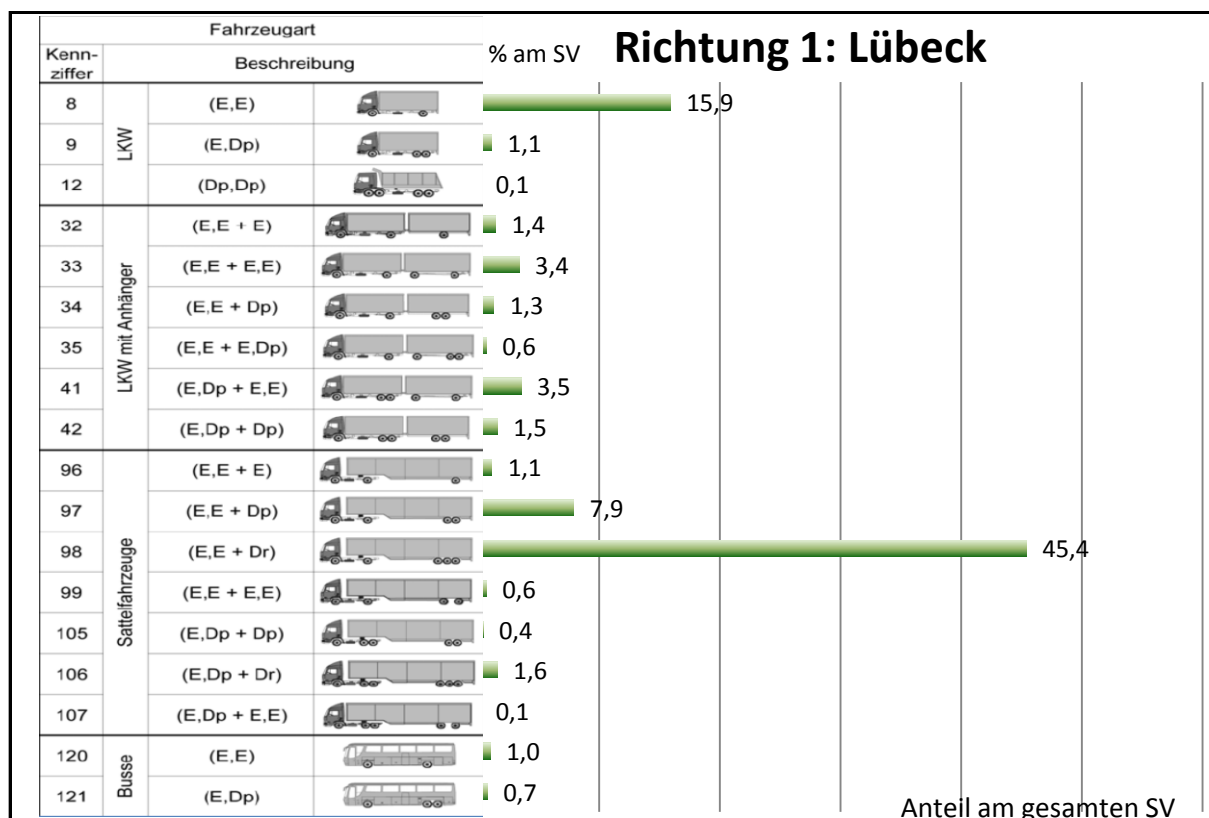
Abkürzungen

DTV: Durchschnittliche Tägliche Verkehrsstärke
Kfz: Kraftfahrzeuge
SV: Schwerverkehr (Lkw mit/ohne Anh. > 3,5t zGG, Sattelzüge und Busse)
AL: Achslasterfassung
Fs: Fahrstreifen
HF: Hauptfahrstreifen (entspricht Fs1)
EDTA: durchschn. Anzahl der täglichen äquivalenten Achsübergänge des SV
SVZ: Straßenverkehrszählung (5-Jahresrythmus)

Achslastauswertung 2011 - SH 1291

Schwerverkehrsverteilung HF

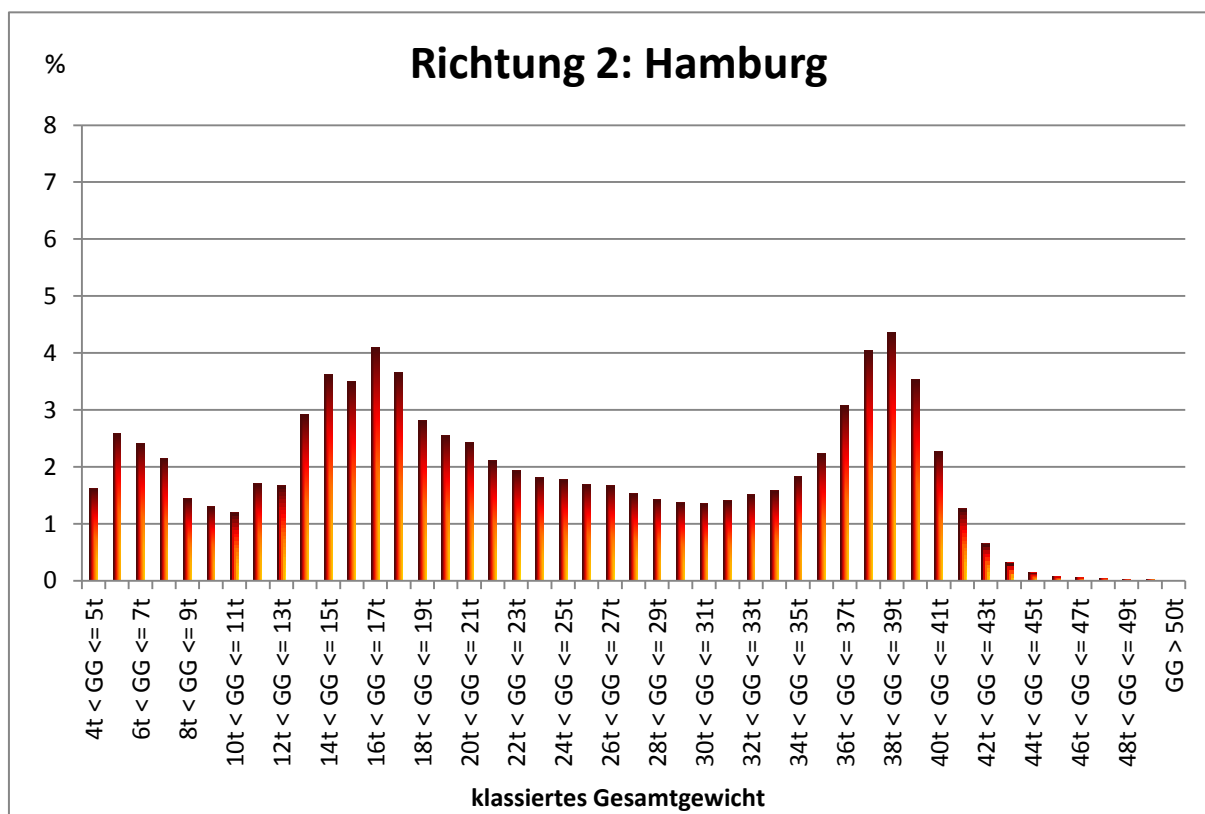
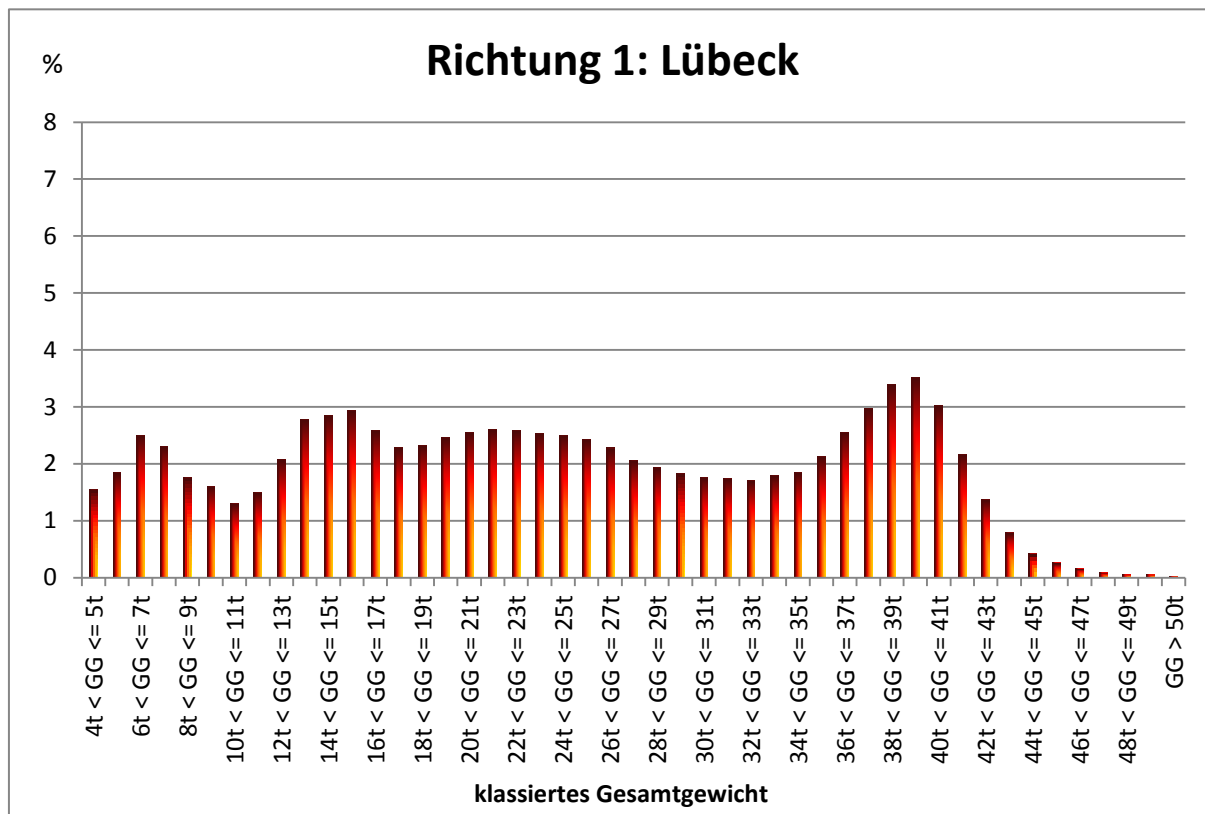
(Richtung 1: 99 plausible Tage, Richtung 2: 56 plausible Tage)



Achslastauswertung 2011 - SH 1291

SV-Gesamtgewichtsverteilung HFs

(Richtung 1: 99 plausible Tage, Richtung 2: 56 plausible Tage)



Achslastauswertung 2011 - SH 1291

SV-Achsgewichtsverteilung HF's quartalsweise

(Richtung 1: 99 plausible Tage, Richtung 2: 56 plausible Tage)

