

**Fachveröffentlichung der
Bundesanstalt für Straßenwesen**

bast

GESCHWINDIGKEITEN AUF BUNDESAUTOBAHNEN IN DEN JAHREN 2010 BIS 2014

Schlussbericht zum AP-Projekt F1100.6213001

Ulrich Löhe

Bundesanstalt für Straßenwesen
September 2016

Inhalt

0. Vorbemerkung.....	3
1. Dateneingang	5
2. Datenprüfung und –auswertung	5
3. Vervollständigung der Datenbank für Geschwindigkeiten	6
4. Geschwindigkeitsverteilung der Fahrzeuggruppe LVo	7
5. Ermittlung der mittleren Geschwindigkeit auf Bundesautobahnen	13
6. Schlussbemerkung.....	22
7. Literaturverzeichnis	24
8. Abkürzungsverzeichnis	24
9. Anhang.....	25

0. Vorbemerkung

Mittlere Geschwindigkeiten auf Bundesautobahnen (BAB) bilden eine wichtige Grundlage für die Bewertung der Verkehrsqualität, für Verkehrssicherheitsanalysen und für die Abschätzung der bundesweiten Kfz-Emissionen.

Folgende Schritte wurden dafür in den vergangenen Jahren durchgeführt:

- Aufbau eines repräsentativen Messstellennetzes (60 Geschwindigkeitsmessstellen)
- Jahresauswertung der mittleren Geschwindigkeiten an den Messstellen
- netzweite Hochrechnung der mittleren Geschwindigkeit auf BAB

Auf Veranlassung des BMVBS (Erlasse S28/20.40.60/111 Bast 02 vom 24.01.2003 und S11/7123.4/3/596290 vom 22.01.2007) wurden im Rahmen des AP-Projektes 06 662 „Erweiterung des Messstellennetzes für Geschwindigkeiten auf BAB zur netzweiten Hochrechnung“ für jährliche Geschwindigkeitsauswertungen aus dem bestehenden Dauerzählstellennetz auf BAB 60 Dauerzählstellen für den Aufbau eines repräsentativen Geschwindigkeitsmessstellennetzes ausgewählt. Hierfür wurden die erforderlichen Daten der geschwindigkeitsrelevanten Parameter (Verkehrsmengen, Schwerverkehrsanteil, Fahrstreifenanzahl, Längsneigungen und Geschwindigkeitsbeschränkungen) für die Auswahl herangezogen. Die Auswahl erfolgte iterativ in enger Zusammenarbeit mit den Bundesländern.

Im Jahre 2009 wurde mit der Umrüstung der ausgewählten Zählstellen auf TLS-zertifizierte Geräte begonnen. Im Dezember 2011 wurden die letzten Dauerzählstellen umgerüstet, so dass das Geschwindigkeitsmessstellennetz seitdem aus **60 Messstellen** besteht. Der überwiegende Teil dieser Messstellen lieferte regelmäßig auswertbare Daten; Lieferausfälle waren in der Regel auf Baustellen, Softwareprobleme oder Geräteausfälle zurückzuführen.

Zum Ende des Jahres 2014 wurden die Auswertungen eingestellt, so dass nun Geschwindigkeitsauswertungen für die Jahre 2010 bis 2014 vorliegen. Die Ergebnisse werden im Folgenden dargestellt.

In der Übersicht zur **Dateneingangskontrolle** wurden monatlich alle 60 Geschwindigkeitsmessstellen mit Anmerkungen zum Status und einer grafischen Darstellung der monatlichen Dateneingänge aufgeführt.

Die messstellenbezogene **Standardauswertung** umfasst insgesamt 7 DIN-A4-Seiten:

- Messstellenbeschreibung (inklusive Lagekarte)
- Tagesganglinien der mittleren Geschwindigkeiten
- Wochenganglinien der mittleren Geschwindigkeiten
- Jahresganglinien der mittleren Geschwindigkeiten
- Tabellarische Auswertung ausgewählter Geschwindigkeitskennwerte
- Geschwindigkeitsklassen im Histogramm
- q-v-Diagramm

Seit Mitte 2009 werden der BAST von den Ländern bzw. den durch die Länder beauftragten Auswertebüros Geschwindigkeitsdateien übermittelt, deren Daten durch die BAST auf Einhaltung des einheitlich vorgegebenen Datenformates überprüft werden (Kapitel 1).

Die automatisierte Prüfung und Auswertung der vorliegenden Daten wird in Kapitel 2 beschrieben. Weiterhin wurden im Rahmen dieses Projektes die veränderlichen geschwindigkeitsrelevanten Merkmale an den Messstellenstandorten in der Geschwindigkeitsdatenbank (Dauerzählstellenverzeichnis) weiter aktualisiert (Kapitel 3).

In Kapitel 4 werden die vorliegenden Daten zur Vorbereitung der Hochrechnung in Abhängigkeit von den Auswahlkriterien eingehenden Analysen unterzogen.

Seit Dezember 2011 sind alle Geschwindigkeitsmessstellen in Betrieb, so dass ab dem Jahr 2012 von nahezu allen Messstellen Geschwindigkeitsdaten für ein gesamtes Erhebungsjahr vorliegen. Ein wichtiges Ziel dieses Projektes war deshalb die Anwendung der im Rahmen des Projektes F1100.6209019 „Geschwindigkeiten auf Bundesautobahnen im Jahr 2009“ entwickelten Methodik zur Ermittlung der mittleren Geschwindigkeit auf Bundesautobahnen. Dies wird in Kapitel 5 beschrieben.

1. Dateneingang

Im Jahr 2009 wurde in den Bundesländern mit der Einrichtung von automatischen Dauerzählstellen mit der Möglichkeit der Geschwindigkeitserfassung auf dem BAB-Netz begonnen; das Ziel waren 60 Zählstellen (120 Richtungsmessstellen). Die Daten der mit zertifizierten Messgeräten ausgestatteten Geschwindigkeitsmessstellen werden der BAST von den Ländern bzw. den durch die Länder beauftragten Auswertbüros übermittelt.

Auf Grundlage der Datenlieferung vom Dezember 2010 bestand das Geschwindigkeitsmessstellennetz zum Jahresende 2010 aus 44 Zählstellen (88 Richtungsmessstellen). Im Laufe des Jahres 2011 wurden die noch fehlenden 16 Dauerzählstellen umgerüstet, so dass das Geschwindigkeitsmessstellennetz seitdem aus 60 Messstellen besteht. Der überwiegende Teil dieser Messstellen lieferte regelmäßig auswertbare Daten; Lieferausfälle waren in der Regel auf Baustellen, Softwareprobleme oder Geräteausfälle zurückzuführen. In der folgenden Tabelle sind die auswertbaren Richtungsmessstellen für die Jahre 2010 bis 2014 dargestellt.

2010	2011	2012	2013	2014
80	102	108	114	116

Auswertbare Richtungsmessstellen für die Jahre 2010 bis 2014

Zum Zweck einer übersichtlichen Status- und Dateneingangskontrolle wurde jährlich eine Tabelle erstellt, in der alle 60 Geschwindigkeitsmessstellen mit Anmerkungen zum Status ihrer Umrüstung sowie einer grafischen Darstellung der monatlichen Dateneingänge aufgeführt sind. Diese Tabellen wurden regelmäßig fortgeschrieben und ermöglichen so einen aktuellen Überblick über den Status der einzelnen Geschwindigkeitsmessstellen und den aktuellen Stand der Dateneingänge (siehe Anhang 1).

2. Datenprüfung und –auswertung

Mit dem von Fitschen in den Jahren 2005 und 2006 entwickelten Programm „Tempo“ können die Geschwindigkeitsdaten für eine Geschwindigkeitsauswertung aufbereitet und plausibilisiert werden. Dabei werden automatisch Protokolle geschrieben, in de-

nen für jedes Land die bearbeiteten Dateien aufgelistet werden. Bei Auffälligkeiten wird ein Hinweis ausgegeben, bei Fehlern eine Fehlermeldung. Diese programmseitigen Rückmeldungen können dann vom Bearbeiter zusammen mit dem jeweiligen Datenlieferanten hinterfragt und abgestimmt werden.

Die plausibilisierten Dateien bilden die Grundlage für die automatisierte Auswertung, die ebenfalls vom Programm „Tempo“ ausgeführt wird.

Das Auswertergebnis umfasst je Zählstelle 7 DIN-A4-Seiten. Auf der ersten Seite werden alle geschwindigkeitsrelevanten Merkmale der Zählstelle sowie eine kleine Ausschnittkarte dargestellt. Die Seiten 2 bis 4 enthalten Diagramme, welche die mittlere lokale Geschwindigkeit im Tages-, Wochen- und Jahresverlauf zeigen. Hierbei werden die Daten nach drei definierten Fahrzeuggruppen „Leichtverkehr ohne Anhänger“ (LVo), „schwerer Güterverkehr“ (SGV) und „Busse und PKW mit Anhänger“ (BPA) und nach den Fahrtrichtungen differenziert. Auf Seite 5 befinden sich zeitraumbezogene Auswertungen je Fahrtrichtung. Neben den Fahrzeugmengen Kfz und SV werden die Merkmale Fahrzeugmengen der Gruppen LVo, SGV und BPA, mittlere Geschwindigkeiten und deren Standardabweichungen tabellarisch aufgelistet. Seite 6 zeigt für jede Fahrtrichtung ein Histogramm der Geschwindigkeitsklassen. Auf der letzten Seite werden die entsprechenden q-v-Diagramme dargestellt.

Beispielhaft ist die Auswertung für eine Messstelle aus dem Jahre 2014 als Anhang 2 beigelegt.

3. Vervollständigung der Datenbank für Geschwindigkeiten

Als Grundlage für die Auswertung der Geschwindigkeiten dient das in der BASt geführte Dauerzählstellenverzeichnis mit über 1.500 Zählstellen, auf das auch das Programm „Tempo“ zugreift. Dieses Dauerzählstellenverzeichnis enthält von allen Geschwindigkeits-Dauerzählstellen neben den genauen Lagebeschreibungen, den Abschnittsinformationen mit Nah- und Fernzielen auch die Ausstattungsmerkmale bzgl. der verbauten Zählgeräte sowie Informationen zur Streckencharakteristik wie zum Beispiel Geschwindigkeitsbeschränkungen.

Insbesondere die für die Geschwindigkeitsauswertung wichtigen Angaben zu Geschwindigkeitsbeschränkungen wurden im Rahmen dieses Projektes richtungsgetrennt an Hand der jeweiligen q-v-Diagramme plausibilisiert. Bei unplausiblen Angaben konnten mit Hilfe der Befahrungsdaten der IT-ZEB-Kampagnen (Online Zustandserfassungs- und -bewertungs-Auskunftssystem) des Referates GS4 und nach Angaben der Bundesländer weiter aktualisiert und vervollständigt werden. Die Qualität der Auswerteergebnisse hängt maßgeblich von der Richtigkeit der Tempolimit-Angaben ab. Daher wurde eine derartige regelmäßige Plausibilisierung und Aktualisierung für die 120 Richtungsmessstellen durchgeführt.

4 Geschwindigkeitsverteilung der Fahrzeuggruppe LVo

Die in den Jahren 2010 bis 2014 eingegangenen Daten wurden gesammelt und in Abhängigkeit der im Rahmen des AP-Projektes „Konzept zur netzweiten Hochrechnung von Geschwindigkeiten auf BAB“ entwickelten und unten aufgeführten Auswahlkriterien eingehenden Analysen unterzogen. Dies diente der Vorbereitung einer Übertragung von Geschwindigkeitsinformationen der BAB-Abschnitte mit Geschwindigkeitsmessstellen auf entsprechende Abschnitte ohne Geschwindigkeitsmessstellen. Hierdurch sollten Aussagen zum Geschwindigkeitsverhalten auf dem gesamten BAB-Netz möglich werden.

Bei den auswertbaren Richtungsmessstellen aus den Jahren 2010 bis 2014 wurde richtungsgetrennt die Geschwindigkeitsverteilung des „Leichtverkehrs ohne Anhänger“ (LVo) bei isolierter Betrachtung der folgenden geschwindigkeitsrelevanten Merkmale untersucht, um deren Einfluss auf die Geschwindigkeitsverteilung abschätzen zu können:

- mit oder ohne Geschwindigkeitsbeschränkung (TL)
- Lage innerhalb oder außerhalb von Ballungsräumen
- Anzahl der Fahrstreifen $<$ oder ≥ 3
- Schwerverkehrsanteil (SV) $<$ oder $\geq 15 \%$
- Längsneigung (LN) $<$ oder $\geq 2 \%$

Aus Gründen der besseren Vergleichbarkeit wurden bei der Betrachtung der Messstellen mit Geschwindigkeitsbeschränkung nur die mit einer Geschwindigkeitsbeschränkung von 120 km/h ausgewählt.

In den folgenden Säulendiagrammen ist der Anteil Fahrzeuge der Fahrzeuggruppe LVo den Geschwindigkeitsklassen zwischen „< 40 km/h“ und „≥ 180 km/h“ zugeordnet und zwar in grün oder rot für die entsprechenden Merkmale.

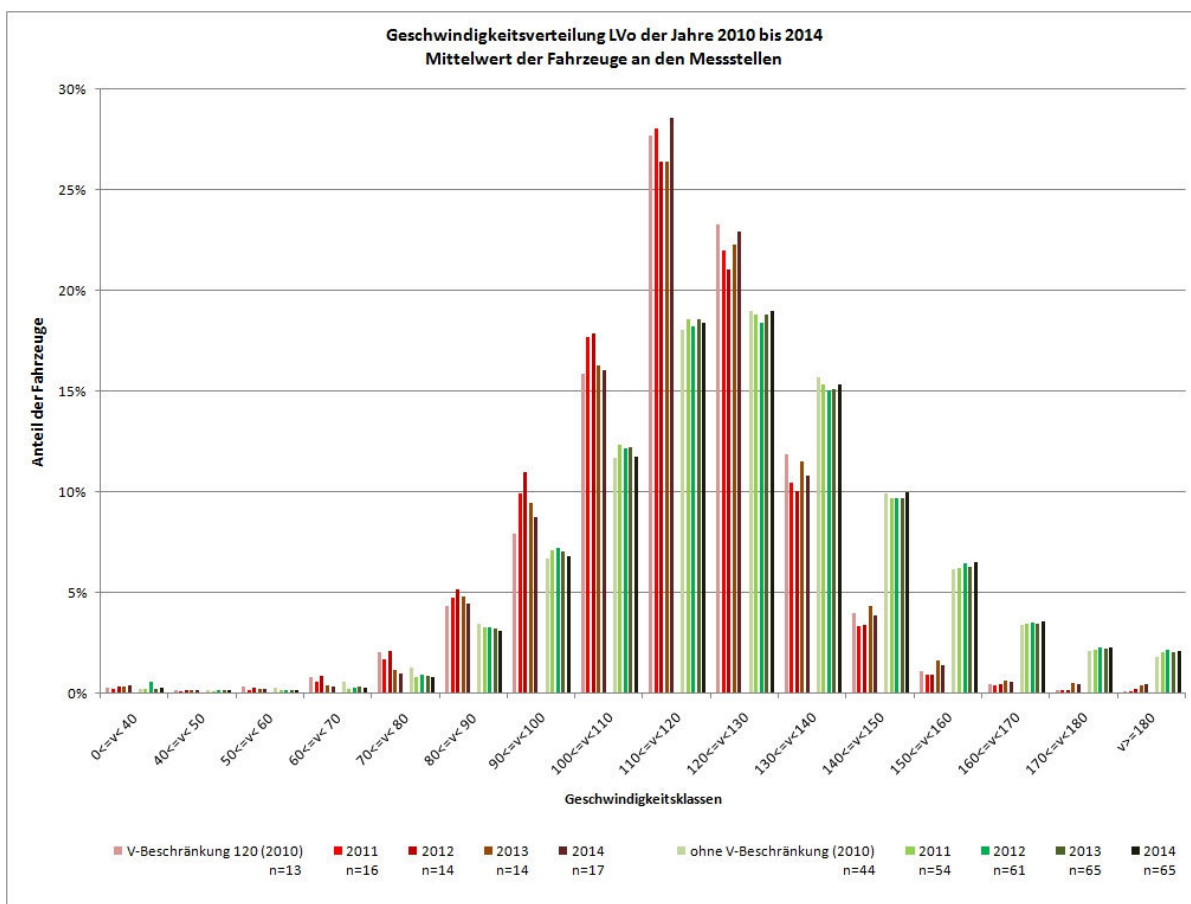


Diagramm 1: Einfluss von Tempolimits auf die Geschwindigkeitsverteilung

Erwartungsgemäß hat das Vorhandensein einer Geschwindigkeitsbeschränkung den deutlichsten Einfluss auf die Geschwindigkeitsverteilung. In Diagramm 1 ist erkennbar, dass der Anteil der Fahrzeuge in den Geschwindigkeitsklassen bis 130 km/h an den Messstellen mit einer Geschwindigkeitsbeschränkung auf 120 km/h deutlich höher ist und eine deutlich ausgeprägtere Spitze hat als an den Messstellen ohne Ge-

geschwindigkeitsbeschränkung. In den Geschwindigkeitsklassen über 140 km/h nimmt der Anteil der Fahrzeuge an den Messstellen mit Geschwindigkeitsbeschränkung gegenüber den Messstellen ohne Geschwindigkeitsbeschränkung sehr stark ab.

Allerdings sind mit einem Anteil von bis zu 1% auch Geschwindigkeitsübertretungen zu beobachten, die mit mindestens einem einmonatigen Fahrverbot (>170 km/h) geahndet würden.

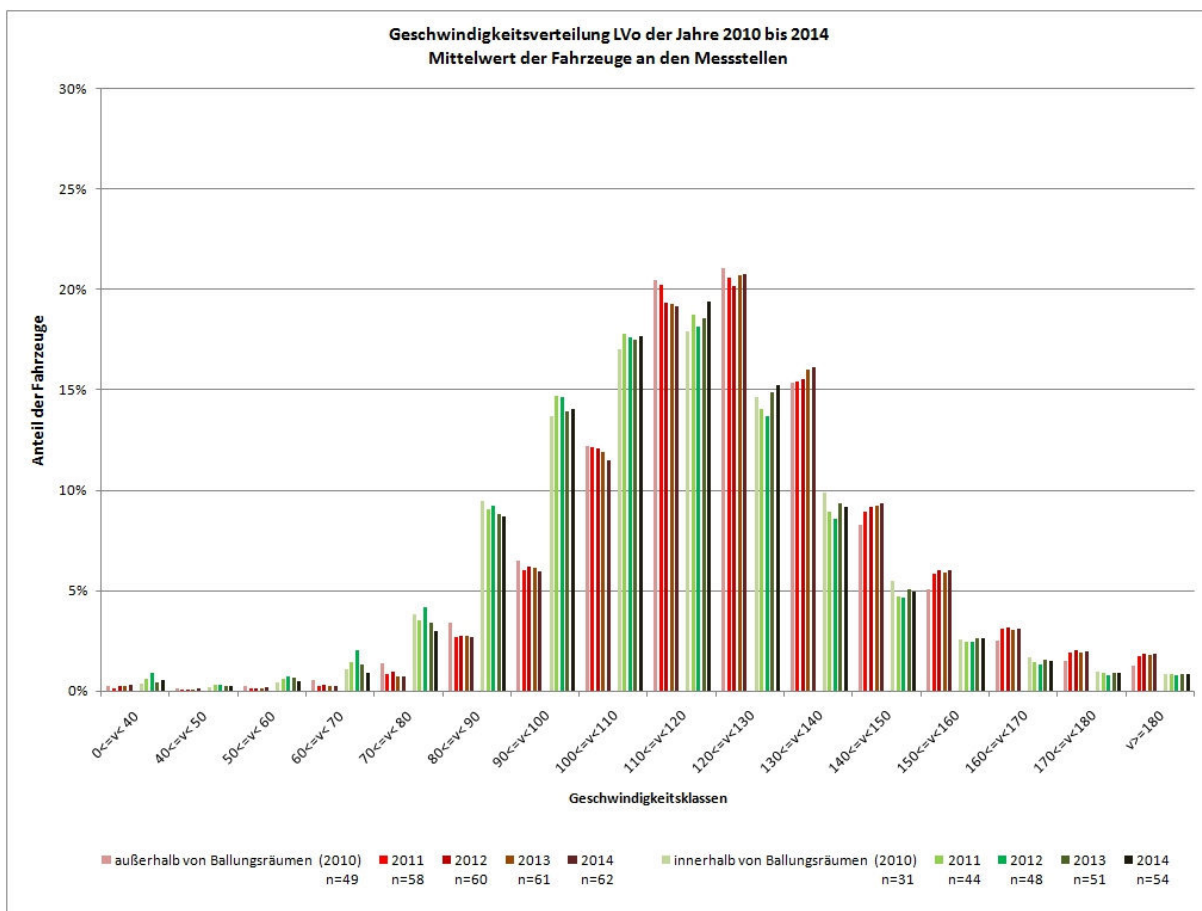


Diagramm 2: Einfluss von Ballungsräumen auf die Geschwindigkeitsverteilung

Diagramm 2 zeigt die Geschwindigkeitsverteilung innerhalb oder außerhalb von Ballungsräumen. Hinsichtlich des Verlaufes der Verteilung unterscheiden sich die Gruppen deutlich voneinander, die Ausprägung der Werte sind innerhalb der Geschwindigkeitsklassen versetzt. Daraus lässt sich erkennen, dass innerhalb von Ballungsräumen die Durchschnittsgeschwindigkeit deutlich niedriger ist. Die Verteilung

der Werte weist auf höhere Verkehrsdichten und auf häufigere Tempolimits innerhalb von Ballungsräumen hin.

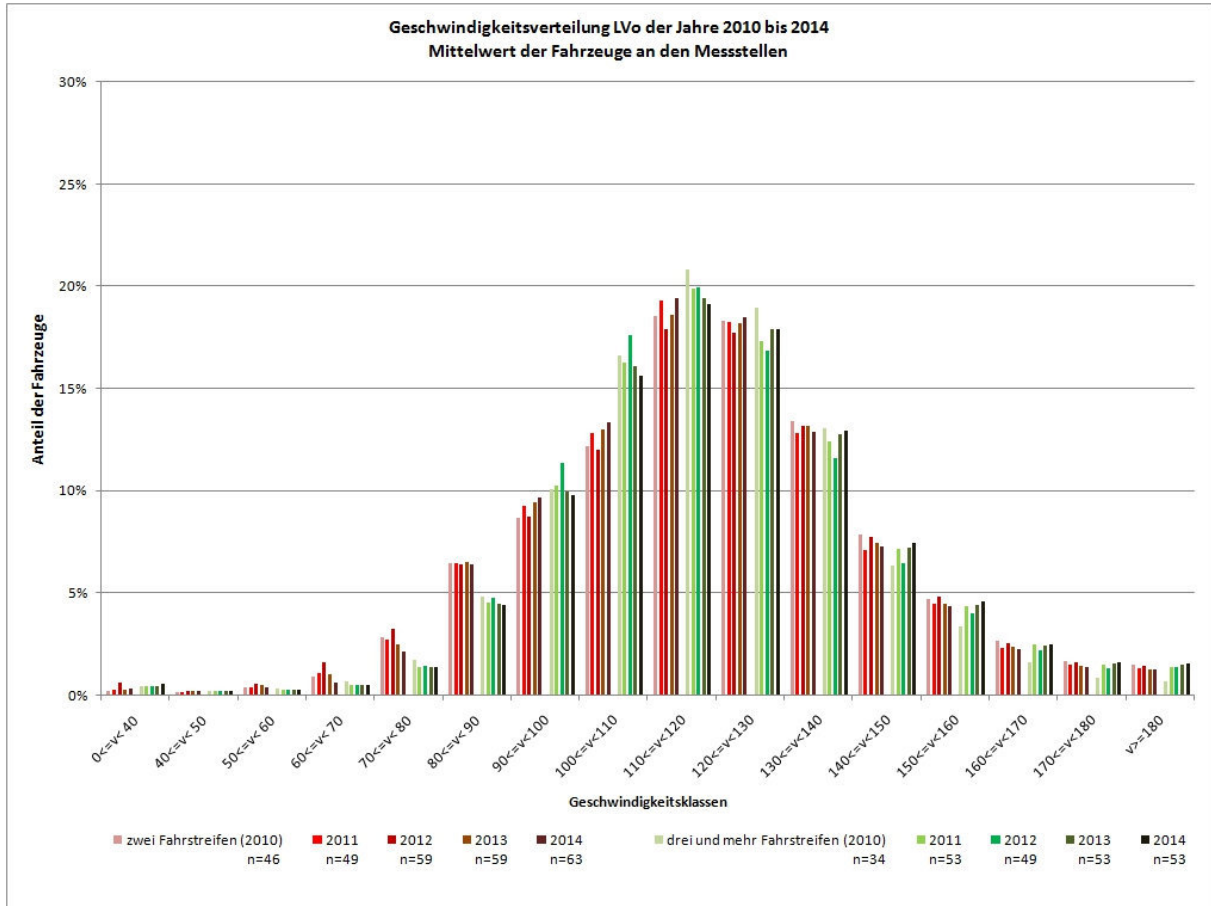


Diagramm 3: Einfluss der Fahrstreifenanzahl auf die Geschwindigkeitsverteilung

Aus Diagramm 3 wird deutlich, dass die Anzahl der Fahrstreifen kaum Einfluss auf die durchschnittliche Geschwindigkeit hat, beide Säulen weisen nahezu die gleiche Geschwindigkeitsverteilung innerhalb der Geschwindigkeitsklassen auf.

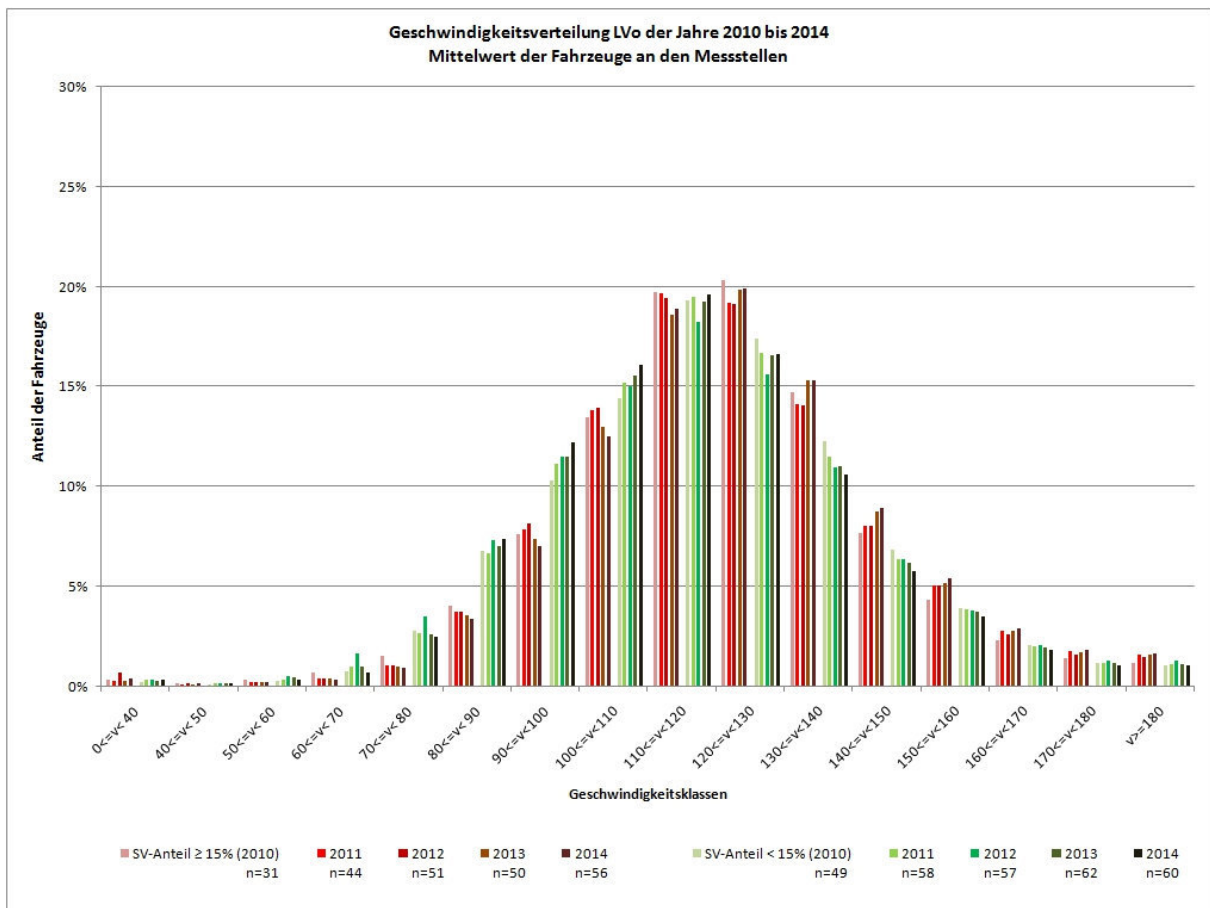


Diagramm 4: Einfluss des Schwerverkehrsanteils auf die Geschwindigkeitsverteilung

Der Einfluss des Schwerverkehrsanteils auf die Geschwindigkeitsverteilung des LVo zeigt das Diagramm 4. Hier fällt auf, dass an den Messstellen mit einem hohen Schwerverkehrsanteil die unteren Geschwindigkeitsklassen etwas schwächer besetzt sind und die höheren Geschwindigkeitsklassen stärker besetzt sind als bei den Messstellen mit einem Schwerverkehrsanteil von unter 15 %. Offenbar führt ein höherer Schwerverkehrsanteil aufgrund des Überholverhaltens zu höheren Geschwindigkeiten beim LVo. Allerdings in den Geschwindigkeitsklassen über 150 km/h gleicht sich der Anteil beider Gruppen wieder an.

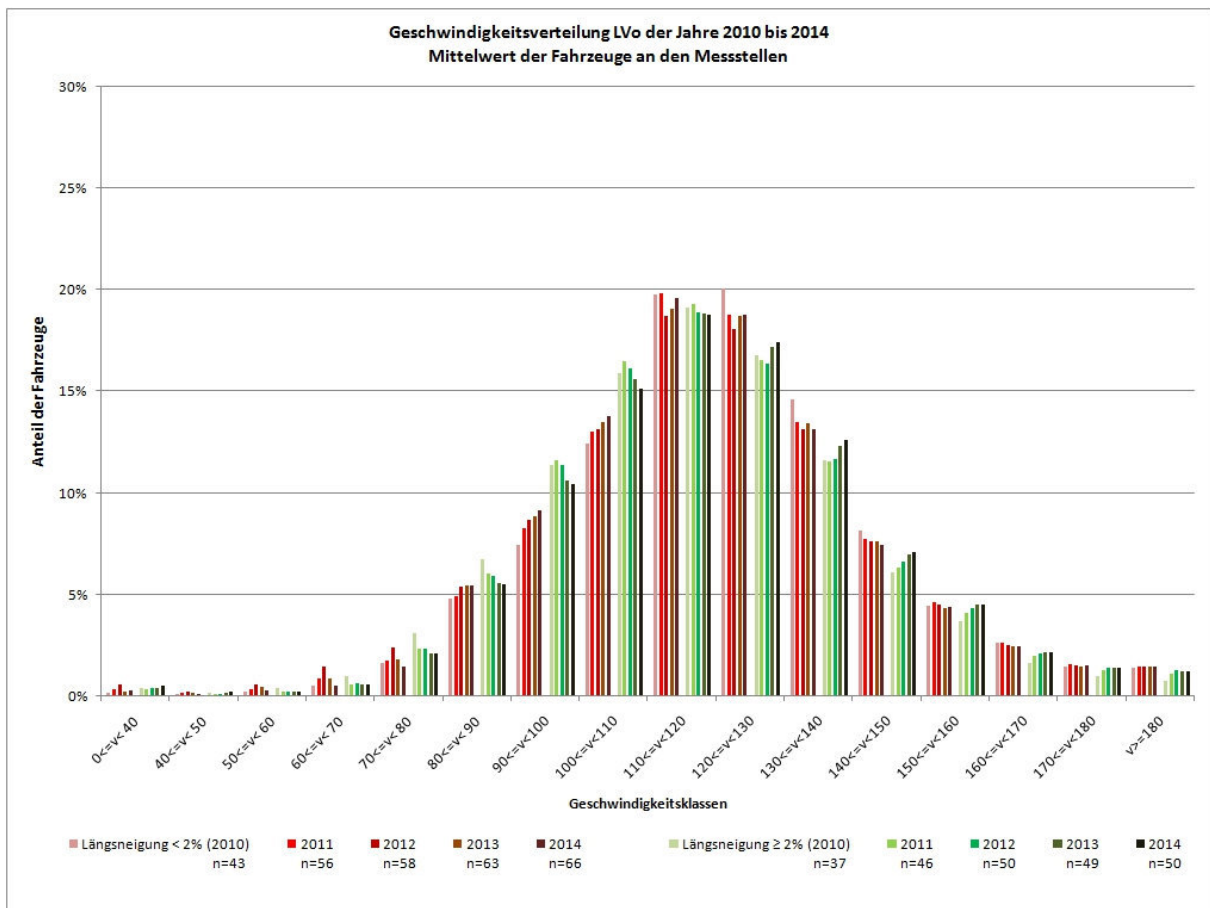


Diagramm 5: Einfluss der Längsneigung auf die Geschwindigkeitsverteilung

Einen ähnlichen Einfluss auf die Geschwindigkeitsverteilung hat die Längsneigung, wie aus Diagramm 5 deutlich wird. An den Messstellen mit einer Längsneigung von unter 2 % sind die Geschwindigkeitsklassen bis 110 km/h schwächer besetzt als an den Messstellen in bewegtem Gelände. Allerdings weisen die beiden stärksten Klassen an Messstellen mit geringer Längsneigung ein um 10 km/h höheres Niveau auf und auch die höheren Geschwindigkeitsklassen sind etwas stärker besetzt.

Abschließend ist festzuhalten, dass die ausgewählten geschwindigkeitsrelevanten Merkmale einen Einfluss auf die Geschwindigkeitsverteilung haben, wobei die Anordnung einer Geschwindigkeitsbeschränkung den deutlichsten Einfluss hat, während der Einfluss der Fahrstreifenanzahl kaum festzustellen ist.

Wie eingangs dargestellt, wurden die Messstellen nach Gesichtspunkten eingerichtet, die eine repräsentative Beschreibung des Geschwindigkeitsverhaltens auf Bun-

des Autobahnen ermöglichen soll. Die Ergebnisse beruhen auf der Datengrundlage der auswertbaren Richtungsmessstellen der Jahre 2010 bis 2014.

5. Ermittlung der mittleren Geschwindigkeit auf Bundesautobahnen

Einleitung

In diesem Kapitel wird die Methodik zur Ermittlung der mittleren Geschwindigkeit auf Bundesautobahnen am Beispiel der Messwerte des Jahres 2010 beschrieben. Die Darstellung der Ergebnisse der Ermittlung der mittleren Geschwindigkeiten für die Jahre 2010 bis 2014 erfolgt am Ende dieses Kapitels.

Die Gesamtheit der Kraftfahrzeuge wird anhand charakteristischer Geschwindigkeitsbereiche in drei Gruppen unterteilt:

- Die Fahrzeuge des Leichtverkehrs ohne Anhänger (LVo) unterliegen auf Bundesautobahnen (BAB) ohne verkehrsrechtliche Geschwindigkeitsanordnungen keiner Geschwindigkeitsbegrenzung.
- Der schwere Güterverkehr (SGV) unterliegt einer Geschwindigkeitsbeschränkung von 80 km/h.
- Die Busse sowie einige Personenkraftwagen mit Anhänger (BPA) sind auf 100 km/h beschränkt.

Für die Gruppe ohne Geschwindigkeitsbeschränkung, den Leichtverkehr ohne Anhänger, wurde im Rahmen des Projektes „Geschwindigkeiten auf Bundesautobahnen im Jahr 2009“ eine Methodik entwickelt, die aus den Zählergebnissen der Geschwindigkeitsmessstellen die mittlere Geschwindigkeit im Netz charakteristisch ($vm_{LVo,BAB}$) ermittelt.

Der Auswertzeitraum beträgt jeweils ein komplettes Kalenderjahr, die Ergebnisse der Ermittlungen der mittleren Geschwindigkeiten für die untersuchten Jahre 2010 bis 2014 sind am Ende dieses Kapitels dargestellt.

Berechnung von $vm_{LVo,BAB}$ aus mittleren lokalen Geschwindigkeiten des LVo

Aus den Zählraten der Geschwindigkeitsmessstellen kann bei möglichst störungsfreiem Betrieb je Richtungsmessstelle eine mittlere lokale Geschwindigkeit für den

LVo bereitgestellt werden. Hierfür wird das im Rahmen des AP-Projektes 05.666 „Automatisierte Prüfung und Auswertung von Geschwindigkeitsdaten“ in der BASt entwickelte und realisierte Programm „Tempo“ genutzt.

Einbeziehen von Netzlängen für unterschiedliche, verkehrsrechtlich angeordnete Geschwindigkeitsbereiche

Bereiche, auf denen Tempolimits angeordnet sind, müssen differenzierter in die Ermittlung der mittleren Geschwindigkeit auf Bundesautobahnen einfließen. Insgesamt gibt es auf den Bundesautobahnen Richtungsfahrbahnen mit einer Gesamtlänge von 25.240 km ohne und mit Tempolimits. Aus dem Bericht „Tempolimits auf Autobahnen 2008“ lassen sich Art des Tempolimits, Länge und Anteil dieser Streckenaufteilungen auf das BAB-Netz entnehmen (Seiten 8-10 des Berichtes). Danach ergeben sich die Bereiche ohne Tempolimit („offen“) und dauerhaft oder temporär beschränkt auf 130 km/h, 120 km/h, 100 km/h, 80 km/h, 60 km/h und unter 60 km/h. Da die beiden Bereiche 60 km/h (66 km) und kleiner (15 km) einen sehr geringen Anteil am gesamten Autobahnnetz aufweisen (0,4 %), wurden diese zu einem Bereich „ ≤ 60 km/h“ zusammengefasst.

Strecken mit Verkehrsbeeinflussungsanlagen (VBA), die „ungedeckelt“ sind, werden dem offenen Bereich zugeordnet, die nach oben „gedeckelten“ werden in Abhängigkeit von der jeweils maximal möglichen Geschwindigkeitsbeschränkung dem entsprechenden Tempolimit-Bereich zugeordnet.

Darüber hinaus waren im Jahr 2008 laut dem Bericht „Tempolimits auf Autobahnen 2008“ (Kap. 5) auf 1.200 Richtungsfahrbahn-km (dies entspricht einem mittleren Baustellenanteil von 4,75 %) längerfristige Arbeitsstellen (8 Tage und mehr) eingerichtet. Das dort eingerichtete Tempolimit liegt häufig bei 80 km/h, das aber ggf. nicht mit dem o. g. „normalen“ Tempolimit-Bereich von 80 km/h vergleichbar ist. Daher wurde hierfür ein eigener Bereich „80 (Bau)“ eingerichtet.

Zur Berücksichtigung der Baustellenstrecken werden von den Strecken der Bereiche 80, 100, 120, 130 und offen die jeweiligen Streckenlängen subtrahiert und dem Bereich 80 (Bau) zugeordnet. Der Bereich ≤ 60 km/h bleibt unverändert, da bei Einrichtung einer Baustelle die zulässige Geschwindigkeit üblicherweise nicht erhöht wird.

Tabelle 1 verdeutlicht die Zusammenhänge einschließlich der Berücksichtigung des Baustellenanteils von 4,75 %.

Tempolimit	BAB [km]	davon Baustellen [km]	BAB mit Baustellenberücksichtigung [km]
<= 60 km/h	81	4	81
80 km/h	835	40	795
100 km/h	1.926	92	1.834
120 km/h	3.499	166	3.333
130 km/h	1.344	64	1.280
offen u. VBA (ungedeckelt)	17.555	835	16.720
Summe:	25.240	1.200	24.044
80 (Bau) km/h	---	---	1.196
Summe:	---	---	25.240

Tab. 1: Tempolimits mit entsprechenden Netzlängen

Diesen sieben Bereichen wurden die mittleren Geschwindigkeiten der entsprechenden Richtungszählstellen für den LVo zugeordnet. Lagen für einen Bereich Ergebnisse aus mehreren Zählstellen vor, wurden die mittleren Geschwindigkeiten gemittelt. Waren keine Auswertergebnisse vorhanden, wurde auf plausible Näherungswerte zurückgegriffen.

Danach liegen für den Bereich Tempolimit 80 km/h Ergebnisse von beispielsweise vier Zählstellen vor, der gemeinsame Mittelwert liegt bei 87,4 km/h. 103,3 km/h beträgt der Mittelwert für Tempolimit 100 km/h, 115,6 km/h bei 120 km/h, 118,3 km/h bei 130 km/h und der Mittelwert von 124,7 km/h bei Strecken ohne Tempolimit.

Es liegen keine Zählstellen für den kurzen Bereich der Geschwindigkeitsbeschränkung auf ≤ 60 km/h vor. Hierbei wird es sich um Übergänge zu Bundesstraßen oder um Stadtautobahnen mit hohem DTV-Wert handeln. Es wird als Näherung der Wert 60 km/h angenommen.

In Baustellen liegen ebenfalls keine auswertbaren und belastbaren Messergebnisse vor. Das überwiegende Tempolimit liegt hier bei 80 km/h. Da es im Bereich von Baustellen Fahrbahnreduzierungen, Verschwenkungen und streckenweise sehr schmale Fahrstreifen gibt, so dass kurzzeitig ein Tempolimit von 60 km/h angeordnet wird,

kann der Wert des normalen 80iger Bereiches (87,4 km/h) nicht angesetzt werden. Angenommen wird hier daher der Wert 80 km/h als Näherung.

Tabelle 2 stellt die mittleren Geschwindigkeiten dar.

Tempolimit [km/h]	vm_{LV_0} [km/h]
<= 60	60,0
80_Bau	80,0
80	87,4
100	103,3
120	115,6
130	118,3
offen u. VBA (ungedeckelt)	124,7

Tab. 2: Tempolimits mit mittleren Geschwindigkeiten

Der errechnete Mittelwert aus den sieben Geschwindigkeitswerten der einzelnen Bereiche beträgt **98,5 km/h**. Da die Längenanteile der Tempolimit-Bereiche hierbei nicht berücksichtigt wurden und dadurch z. B. der Bereich ≤ 60 km/h mit gleichem Gewicht eingegangen ist wie der offene Bereich, muss eine Gewichtung des Verfahrens verfeinern. Hierfür wird eine Längengewichtung eingeführt (s. letzte Spalte Tabelle 3), durch die eine mittlere Geschwindigkeit von **118,1 km/h** errechnet wird.

Tempolimit [km/h]	vm_{LV} [km/h]	BAB mit Baustellenberücksichtigung [km]	$vm_{LV_0} * \text{Länge} / \text{BAB-ges}$ [km/h]
<= 60	60,0	81	0,2
80_Bau	80,0	1.196	3,8
80	87,4	795	2,8
100	103,3	1.834	7,5
120	115,6	3.333	15,3
130	118,3	1.280	6,0
offen u. VBA (ungedeckelt)	124,7	16.720	82,6
		25.240	118,1

Tab. 3: Mittlere Geschwindigkeit aus Längengewichtung

Fahrleistungsgewichtung

Die durchgeführte Längengewichtung führt allerdings noch nicht zu dem endgültigen Ergebnis, da die Fahrleistung, die innerhalb der Tempolimit-Bereiche erbracht wird, in Abhängigkeit von der Gesamtfahrleistung gesehen werden muss. Dies blieb bisher unberücksichtigt. Daher musste eine Fahrleistungsgewichtung durchgeführt werden.

Die Fahrleistung errechnet sich aus dem Produkt der Streckenlänge und der Verkehrsbelastung (durchschnittliche tägliche Verkehrsstärke (DTV)). Hierfür werden die DTV_{LV_0} der Ergebnisse der automatischen Geschwindigkeitsmessstellen je Tempolimit-Bereich gemittelt und in die Spalte DTV_{LV_0} der Tabelle 4 eingetragen. Für die Bereiche ≤ 60 km/h und 80_Bau liegen keine Auswerteergebnisse vor, so dass als Näherung auf den DTV_{LV} aus der Veröffentlichung „Verkehrsentwicklung auf Bundesfernstraßen 2009“ zurückgegriffen wird (Tabelle 5 weist als DTV_{LV} 42.100 Kfz/24 h aus). Da für die Fahrleistungsgewichtung Richtungs-DTV benötigt werden, wird der Wert 42.100 Kfz_{LV}/24 h halbiert, und man erhält 21.050 Kfz_{LV}/24 h.

Der Faktor für die Fahrleistungsgewichtung errechnet sich aus der für das jeweilige Tempolimit errechneten Fahrleistung dividiert durch die aus den Geschwindigkeitsmessstellen errechnete Gesamtfahrleistung. Die Gewichtung erfolgt dann durch Multiplikation der für einen Geschwindigkeitsbereich angesetzten mittleren Geschwindigkeit mit dem entsprechenden Gewichtungsfaktor.

Aus der Summe aller sieben Werte errechnet sich die mittlere Geschwindigkeit zu **116,5 km/h**.

Tempolimit [km/h]	vm_{LV_0} [km/h]	Länge [km]	DTV_{LV_0} [Kfz/24 h]	FL_{LV_0} [km]	$FL_{LV_0} / \text{ges. } FL_{LV_0}$ [%]	gew. vm_{LV_0} [km/h]
≤ 60	60,0	81	21.050	1.705.050	0,36	0,2
80_Bau	80,0	0	21.050	25.178.936	5,31	4,2
80	87,4	835	19.824	15.766.049	3,32	2,9
100	103,3	1.926	28.320	51.951.088	10,95	11,3
120	115,6	3.499	24.432	81.432.183	17,17	19,8
130	118,3	1.344	27.408	35.085.020	7,40	8,8
offen u. VBA (ungedeckelt)	124,7	17.555	15.744	263.245.543	55,50	69,2
		25.240		474.354.869	100,00	116,5
						$vm_{LV_0,BAB}$ [km/h]

Tab. 4: Gewichtung nach der Fahrleistung

Sensitivitätsanalyse

Für die Bewertung der Methodik spielt die Betrachtung der Ergebnisstabilität bei veränderten Eingangsgrößen eine wichtige Rolle. Die in dieses Modell einfließenden Eingangsgrößen je Geschwindigkeitsbereich ist zum Einen die aus den Geschwindigkeitsmessstellen bereitgestellte mittlere Geschwindigkeit vm_{LV_0} und zum Anderen die ebenfalls aus den Geschwindigkeitsmessstellen ermittelte Verkehrsbelastung DTV_{LV_0} .

Variation von vm_{LV_0} um ± 10 km/h

Wie und in welcher Höhe wirken sich Änderungen der mittleren Geschwindigkeiten innerhalb der jeweiligen Geschwindigkeits-Bereiche auf das Ergebnis $vm_{LV_0,BAB}$ aus? Hierzu sind in Tabelle 5 die Ergebnisse der Variationen um ± 10 km/h zusammengestellt und in Bild 1 grafisch aufbereitet worden. Danach ergeben sich die größten Abweichungen von etwa $\pm 5,5$ km/h im Bereich der Strecken ohne Tempolimit, gefolgt von den Abweichungen in Höhe von $\pm 1,7$ km/h auf Strecken mit einer Beschränkung auf 120 km/h. Auf diesen Streckenabschnitten sollten daher die meisten der automatischen Geschwindigkeitsmessstellen liegen, so dass der Einfluss einzelner Besonderheiten auf die mittleren Geschwindigkeiten gering bleibt.

Geschwindigkeits-Bereich	Variation der vm_{LV_0} : ± 10 km/h			Ergebnis		Abweichung	
	vm_{LV_0}	$vm_{LV_0}-10$	$vm_{LV_0}+10$	$vm_{LV_0,BAB}$ bei -10	$vm_{LV_0,BAB}$ bei +10	bei -10 km/h	bei +10 km/h
≤ 60 km/h	60,0	50,0	70,0	116,4	116,5	0,0	0,0
80 (Bau) km/h	80,0	70,0	90,0	115,9	117,0	-0,5	0,5
80 km/h	87,4	77,4	97,4	116,1	116,8	-0,3	0,3
100 km/h	103,3	93,3	113,3	115,4	117,6	-1,1	1,1
120 km/h	115,6	105,6	125,6	114,7	118,2	-1,7	1,7
130 km/h	118,3	108,3	128,3	115,7	117,2	-0,7	0,7
offen u. VBA (ungedeckelt)	124,7	114,7	134,7	110,9	122,0	-5,5	5,5

Tabellenwerte in [km/h]

Tab. 5: Auswirkungen der Variation von vm_{LV_0}

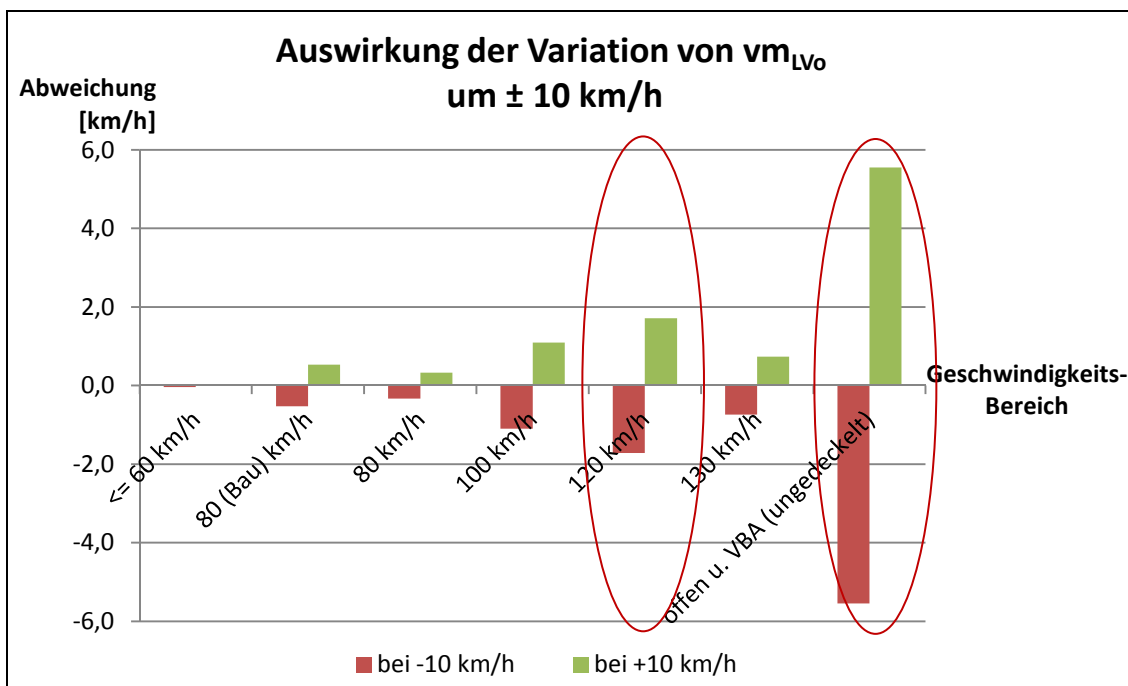


Bild 1: Auswirkungen der Variation von vm_{LV0}

Variation von DTV_{LV0} um $\pm 10\%$

Es stellt sich die Frage, wie und in welcher Höhe sich Änderungen der Verkehrsstärke um 10 % des angenommenen Wertes innerhalb der jeweiligen Geschwindigkeitsbereiche auf das Ergebnis $vm_{LV0,BAB}$ auswirken. Tabelle 6 zeigt die Variationsergebnisse und Bild 2 die entsprechende grafische Darstellung. Danach ergeben sich für alle Bereiche Änderungen deutlich unter 1 km/h. Die größte Abweichung von etwa $\pm 0,5$ km/h liegt im Bereich der Strecken ohne Tempolimit. Auch hier könnte eine höhere Anzahl an Zählstellen im Bereich ohne Tempolimit die Ergebnisqualität positiv beeinflussen.

Geschwindigkeits-Bereich	Variation der DTV _{LVo} : ± 10 % [Kfz/24 h]			Ergebnis [km/h]		Abweichung [km/h]	
	DTV _{LVo}	DTV _{LVo} -10 %	DTV _{LVo} +10 %	vm _{LVo,BAB} bei -10 %	vm _{LVo,BAB} bei +10 %	bei -10 %	bei +10 %
<= 60 km/h	21.050	18.945	23.155	116,5	116,4	0,0	0,0
80 (Bau) km/h	21.050	18.945	23.155	116,7	116,3	0,2	-0,2
80 km/h	19.824	17.842	21.806	116,6	116,4	0,1	-0,1
100 km/h	28.320	25.488	31.152	116,6	116,3	0,1	-0,1
120 km/h	24.432	21.989	26.875	116,5	116,4	0,0	0,0
130 km/h	27.408	24.667	30.149	116,4	116,5	0,0	0,0
offen u. VBA (ungedeckelt)	15.744	14.170	17.318	116,0	116,9	-0,5	0,4

Tab. 6: Auswirkungen der Variation von DTV_{LVo}

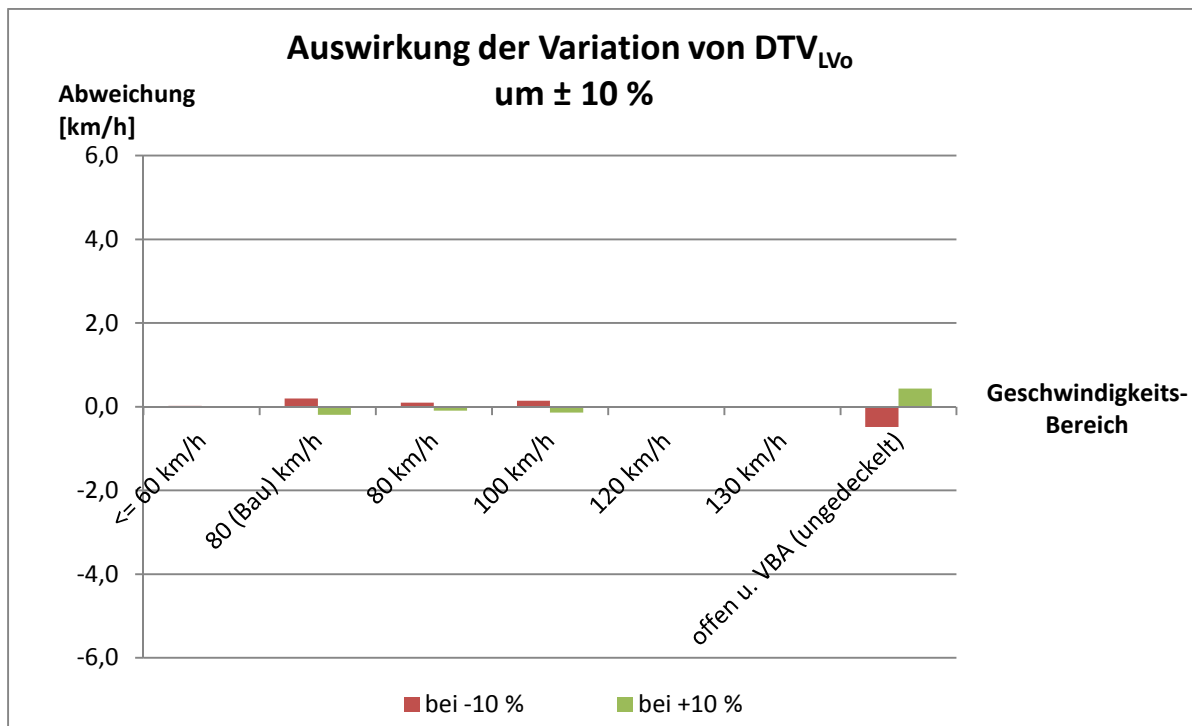


Bild 2: Auswirkungen der Variation von DTV_{LVo}

Fazit aus der Sensitivitätsbetrachtung

Die Sensitivitätsbetrachtung zeigt, dass zur Ermittlung einer belastbaren vm_{LVo,BAB} die Zuverlässigkeit der mittleren Geschwindigkeiten für die Bereiche 120 km/h und ohne Beschränkung eine große Bedeutung hat. Aus diesem Grund sollte der Großteil

der Geschwindigkeitsmessstellen innerhalb dieser Geschwindigkeitsbereiche liegen, so dass anhand der Vielzahl an Einzelergebnissen belastbare Werte für die mittleren Geschwindigkeiten dieser beiden Geschwindigkeitsbereiche ermittelt werden können. Der Angabe der Verkehrsstärke kommt auf Grund des gezeigten vergleichsweise geringen Einflusses auf das Gesamtergebnis eine untergeordnete Rolle zu.

Die im AP-Projekt 06.662 „Erweiterung des Messstellennetzes für Geschwindigkeiten auf BAB zur netzweiten Hochrechnung“ vorgesehene Realisierung des Geschwindigkeitsmessstellennetzes sieht eine für die Methodik sinnvolle Verteilung im BAB-Netz vor (Tabelle 7). Das Konzept zur Lagebestimmung konnte somit bestätigt werden. Danach lagen 60 % der Messquerschnitte im Bereich ohne Begrenzung und etwa $\frac{1}{4}$ der Messquerschnitte im Bereich 120 km/h.

Geschwindigkeits-Bereich	Anzahl Messquerschnitte	Anteil [%]
<= 60	0	0,0
80_Bau	0	0,0
80	4	3,3
100	13	10,8
120	28	23,3
130	3	2,5
offen u. VBA (ungedeckelt)	72	60,0
Summe	120	100,0

Tab. 7: Verteilung der Messquerschnitte

Gesamtergebnis

Es konnte gezeigt werden, dass mit Hilfe der angewandten Methodik jährlich eine belastbare Ermittlung der mittleren Geschwindigkeit des Leichtverkehrs ohne Anhänger auf Bundesautobahnen möglich ist.

Da bei der vorliegenden Untersuchung Werte für fünf Jahre bei unveränderter Methodik vorliegen, liefert ein Vergleich der Werte der Jahre 2010 bis 2014 wegen der relativen Betrachtung entsprechend stabile Werte über die Entwicklung der mittleren

Geschwindigkeit auf Bundesautobahnen. Mögliche systematische Abweichungen bei der Ermittlung der absoluten Werte werden dabei eliminiert.

Jahr	2010	2011	2012	2013	2014
vm _{LVo}	116,5	116,9	116,2	116,7	117,0

Tab. 8: Mittlere Geschwindigkeiten auf BAB für die Jahre 2010 bis 2014

6. Schlussbemerkung

Seit Dezember 2011 waren alle Dauerzählstellen mit zertifizierten Geräten ausgestattet und wurden standardmäßig ausgewertet. Der weitaus überwiegende Teil dieser Zählstellen lieferte regelmäßig auswertbare Daten, Lieferausfälle waren in der Regel mit Baustellen, Geräteausfällen oder Softwareproblemen zu begründen.

Als Nutzen für die Auswertung von Geschwindigkeitsdaten auf Autobahnen wurden im eingangs genannten Erlass vom 24.01.2003 folgende Sachverhalte genannt:

- Netzweite Erkenntnisse über die fahrleistungsbezogene Geschwindigkeitsverteilung auf den Autobahnen,
- verbesserte Grundlagen für eine qualifiziertere Berechnung der fahrleistungsbezogenen Emissionen durch die Aktualisierung der v-q-Beziehungen, die im Programm TREMOD verwendet werden,
- Aktualisierung der Bemessungsverfahren für Autobahnquerschnitte außerhalb von Knotenpunkten (HBS).

Netzweite Erkenntnisse über die fahrleistungsbezogene Geschwindigkeitsverteilung liegen für die Jahre 2009 bis 2014 in der BAST vor. Bei der netzweiten Betrachtung zeigen sich recht stabile Verhältnisse, so dass die weitere Verfolgung dieses Themas mit zukünftigen Datenauswertungen entbehrlich ist.

Die Aktualisierung der v-q-Beziehungen ist ins Programm TREMOD eingeflossen. Über die Ergebnisse zu fahrleistungsbezogenen Emissionen wurde mit Schreiben vom 23.05.2011 berichtet (V2f-xd-b(BS11) vom 23.05.2011).

Das überarbeitete Handbuch für die Bemessung von Straßenverkehrsanlagen (HBS 2015) wurde im September 2015 eingeführt. Zukünftige Analysen von Geschwindigkeitsdaten im Hinblick auf weitere Aktualisierungen der Bemessungsverfahren werden derzeit nicht für erforderlich gehalten.

7. Literaturverzeichnis

BMVBS:	Richtlinien für die Straßenverkehrszählung im Jahre 2010 auf den Bundesfernstraßen, BMVBS, Referat S11, Bonn 2010
Faerber:	Erweiterung des Messstellennetzes für Geschwindigkeiten auf BAB zur netzweiten Hochrechnung, BAST, Bergisch Gladbach 2009 (unveröffentlicht)
Fitschen:	Automatisierte Prüfung und Auswertung von Geschwindigkeitsdaten, BAST, Bergisch Gladbach 2006 (unveröffentlicht)
Fitschen, Löhe:	Geschwindigkeiten auf Bundesautobahnen im Jahr 2009, BAST, Bergisch Gladbach 2010 (unveröffentlicht)
Fitschen, Löhe:	Geschwindigkeiten auf Bundesautobahnen im Jahr 2010, BAST, Bergisch Gladbach 2011 (unveröffentlicht)
Fitschen, Nordmann:	Verkehrsentwicklung auf Bundesfernstraßen 2010, Berichte der BAST, Heft V 223, Bergisch Gladbach 2012
Fitschen, Nordmann:	Verkehrsentwicklung auf Bundesfernstraßen 2011, Berichte der BAST, Heft V 231, Bergisch Gladbach 2013
Fitschen, Nordmann:	Verkehrsentwicklung auf Bundesfernstraßen 2012, Berichte der BAST, Heft V 236, Bergisch Gladbach 2014
Fitschen, Nordmann:	Verkehrsentwicklung auf Bundesfernstraßen 2013, Berichte der BAST, Heft V 244, Bergisch Gladbach 2014
Hartz, Zodet:	Konzept zur netzweiten Hochrechnung von Geschwindigkeiten auf BAB, BAST, Bergisch Gladbach 2006 (unveröffentlicht)
Schmidt:	Tempolimits auf Autobahnen 2008, BAST, Bergisch Gladbach 2009 (unveröffentlicht)

8. Abkürzungsverzeichnis

BAB	Bundesautobahn
BPA	Busse und Pkw mit Anhänger
DTV	Durchschnittliche tägliche Verkehrsstärke
FL	Fahrleistung
Kfz	Kraftfahrzeug
Lkw	Lastkraftwagen
LN	Längsneigung
LV	Leichtverkehr (Kraftträder, Pkw und Lieferwagen $\leq 3,5$ t)
LVo	Leichtverkehr ohne Anhänger (Kraftträder, Pkw und Lieferwagen $\leq 3,5$ t)
Pkw	Personenkraftwagen
SGV	Schwerer Güterverkehr (Lkw $> 3,5$ t)
SV	Schwerer Verkehr (Busse und Lkw $> 3,5$ t)
svm	Standardabweichung von der mittleren Geschwindigkeit
TL	Tempolimit / Geschwindigkeitsbeschränkung
TLS	Technische Lieferbedingungen für Streckenstationen
v15	Geschwindigkeit, die von 15% aller gemessenen Fahrzeuge nicht überschritten wird
v85	Geschwindigkeit, die von 85% aller gemessenen Fahrzeuge nicht überschritten wird
VBA	Verkehrsbeeinflussungsanlage
vm	mittlere Geschwindigkeit / Mittelwert aller gemessenen Geschwindigkeiten

9. Anhang

1. Dateneingangstabellen der Jahre 2010 bis 2014

2. Auswertblätter der Geschwindigkeitsmessstellen der Jahre 2010 bis 2014
(Liegen in elektronischer Form im Referat V2 der BASt vor, beispielhaft ist die Auswertung einer Messstelle beigefügt).

Anhang 1

Dateneingangstabellen der Jahre 2010 bis 2014

Geschwindigkeitsmessstellennetz auf BAB 2010

(Stand am 28.01.2011, Grundlage: November-/Dezemberdaten)

Nr.	Land	BAST-Nr.	BAB	Name	Status	Daten jan/11	letzte Nachfrage	Lieferant	Typ R1 R2	Jan	Feb	März	April	Mai	Juni	Juli	Aug	Sept	Okt	Nov	Dez		
1	SH	1105	1	Neustadt i. H.-Süd	liefert seit Mitte Januar 10 Daten aus zertifiziertem Gerät			BitCtrl	17 17	--	u	u	u	v	x	x	v	v	v	v	v	v	
2	SH	1173	7	Moorkaten	liefert seit Mitte Januar 10 Daten aus zertifiziertem Gerät			BitCtrl	18 18	--	u	u	u	v	x	x	v	v	v	v	v	v	v
3	NI	3351	1	Glösingen	liefert seit Juni 09 Daten aus zertifiziertem Gerät			DTV-VC	9 9	v	v	v	v	v	v	v	v	v	v	v	v	v	v
4	NI	3309	1	Holdorf	liefert seit Juni 09 Daten aus zertifiziertem Gerät			DTV-VC	21 21	v	v	v	v	v	v	v	v	v	v	v	v	v	v
5	NI	3306	2	Peine	liefert seit Juni 09 Daten aus zertifiziertem Gerät			DTV-VC	35 35	v	v	v	v	v	v	v	v	v	v	v	v	v	v
6	NI	4602	7	Düderode	liefert seit Juni 09 Daten aus zertifiziertem Gerät			DTV-VC	21 21	v	v	v	v	v	v	v	v	v	v	v	v	v	v
7	NI	3308	7	Hildesheim	liefert seit Juni 09 Daten aus zertifiziertem Gerät			DTV-VC	37 38	v	v	v	v	v	v	v	v	v	v	v	v	v	v
8	NI	3368	28	Filsun	liefert seit Juni 09 Daten aus zertifiziertem Gerät			DTV-VC	18 18	v	v	v	v	v	v	v	v	v	v	v	v	v	v
9	NW	5011	1	Schloss Burg	Umrüstung läuft, Daten sind nicht vor Ende 2010 zu erwarten (Stand 08.09.10)			BAS	16 16	x	x	x	x	x	x	x	x	x	x	x	x	x	x
10	NW	5102	2	Oelde	liefert seit Juli 09 Daten aus zertifiziertem Gerät			BAS	14 14	v	v	v	v	v	v	v	v	v	v	v	v	v	v
11	NW	5033	3	Opladen II	liefert seit Januar 10 Daten aus zertifiziertem Gerät			BAS	10 10	v	v	v	v	v	v	v	v	v	v	v	v	v	v
12	NW	5053	4	Köln-Klettenberg	Umrüstung läuft, Daten sind nicht vor Ende 2010 zu erwarten (Stand 08.09.10)			BAS	9 9	x	x	x	x	x	x	x	x	x	x	x	x	x	x
13	NW	5015	4	Bensberg Frankenforst	Umrüstung läuft, Daten sind nicht vor Ende 2010 zu erwarten (Stand 08.09.10)			BAS	2 1	x	x	x	x	x	x	x	x	x	x	x	x	x	x
14	NW	5104	45	Dortmund Süd	Umrüstung läuft, Daten sind nicht vor Ende 2010 zu erwarten (Stand 08.09.10)			BAS	12 11	x	x	x	x	x	x	x	x	x	x	x	x	x	x
15	NW	5062	59	Duisburg Süd	Umrüstung läuft, Daten sind nicht vor Ende 2010 zu erwarten (Stand 08.09.10)			BAS	100 100	x	x	x	x	x	x	x	x	x	x	x	x	x	x
16	NW	5042	61	MG-Wickrath	Umrüstung läuft, Daten sind nicht vor Ende 2010 zu erwarten (Stand 08.09.10)			BAS	5 5	x	x	x	x	x	x	x	x	x	x	x	x	x	x
17	NW	5039	524	Ratingen	Umrüstung läuft, Daten sind nicht vor Ende 2010 zu erwarten (Stand 08.09.10)			BAS	2 2	x	x	x	x	x	x	x	x	x	x	x	x	x	x
18	NW	5036	555	Godorf	Umrüstung läuft, Daten sind nicht vor Ende 2010 zu erwarten (Stand 08.09.10)			BAS	10 10	x	x	x	x	x	x	x	x	x	x	x	x	x	x
19	HE	6811	5	Alsfeld	liefert seit Juli 09 Daten aus zertifiziertem Gerät			DTV-VC	20 20	v	v	v	v	v	v	v	v	v	v	v	v	v	v
20	HE	6843	45	AK Gambach (W)	liefert seit Juli 09 Daten aus zertifiziertem Gerät			DTV-VC	22 22	v	v	v	v	v	v	v	v	v	v	v	v	v	v
21	RP	7121	3	Ammerich	liefert seit September 09 Daten aus zertifiziertem Gerät			Povse	33 34	v	v	v	v	v	v	v	v	v	v	v	v	v	v
22	RP	7770	48	Kannenbäckerland	liefert seit September 09 Daten aus zertifiziertem Gerät, seit 09/10 außer Betrieb (Baumaßnahme)			Povse	32 32	v	v	v	v	v	v	v	v	v	v	x	x	x	x
23	RP	7109	60	Heidesheim	liefert seit September 09 Daten aus zertifiziertem Gerät			Povse	3 3	v	v	v	v	v	v	v	v	v	v	v	v	v	v
24	RP	7149	61	Ringen-Vettelhoven	liefert seit September 09 Daten aus zertifiziertem Gerät			Povse	5 13	v	v	v	v	v	v	v	v	v	v	v	v	v	v
25	RP	7119	61	Rheinbrücke Speyer-Nord	liefert seit September 09 Daten aus zertifiziertem Gerät			Povse	6 6	v	v	v	v	v	v	v	v	v	v	v	v	v	v
26	RP	7786	63	Marienborn	liefert seit September 09 Daten aus zertifiziertem Gerät			Povse	11 11	v	v	v	v	v	v	v	v	v	v	v	v	v	v
27	BW	8010	5	Eppelheim	liefert seit Januar 10 Daten aus zertifiziertem Gerät			BAS	1 1	x	x	x	x	x	v	v	v	v	v	v	v	v	v
28	BW	8047	5	Nimburg	liefert seit Juli 09 Daten aus zertifiziertem Gerät			BAS	2 2	x	x	x	x	x	v	v	v	v	v	v	v	v	v
29	BW	8017	6	AD Hockenheim	liefert seit Januar 10 Daten aus zertifiziertem Gerät			BAS	13 13	x	x	x	x	x	v	v	v	v	v	v	v	v	v
30	BW	8059	6	Neckarsulm 1	liefert seit Juli 09 Daten aus zertifiziertem Gerät			BAS	35 35	v	v	v	v	v	x	x	x	x	x	x	x	x	x
31	BW	8061	7	Langenau	liefert seit Januar 10 Daten aus zertifiziertem Gerät			BAS	6 6	x	x	x	x	x	v	v	v	v	v	v	v	v	v
32	BW	8078	8	Aichelberg	liefert seit Januar 10 Daten aus zertifiziertem Gerät			BAS	12 11	x	x	x	x	x	v	v	v	v	v	v	v	v	v
33	BW	8086	81	Pleidelsheim	liefert seit Januar 10 Daten aus zertifiziertem Gerät			BAS	9 9	x	x	x	x	x	v	v	v	v	v	v	v	v	v
34	BW	8746	81	Geisingen	liefert seit Januar 10 Daten aus zertifiziertem Gerät			BAS	20 20	v	v	v	v	v	v	v	v	v	v	v	v	v	v
35	BW	8003	98	Lörrach	liefert seit Mitte Oktober 09 Daten aus zertifiziertem Gerät			BAS	19 19	x	x	x	x	x	v	v	v	v	x	v	v	v	v
36	BY	9080	3	AK Regensburg (O)	liefert seit Juli 09 Daten aus zertifiziertem Gerät			ABD Südbayern	7 15	v	v	v	v	v	v	v	v	v	v	v	v	v	v
37	BY	9018	6	Alfeld (O)	liefert seit Januar 10 Daten aus zertifiziertem Gerät			ABD Nordbayern	22 22	v	v	v	v	v	v	v	v	v	v	v	v	v	v
38	BY	9554	9	Manching (N)	liefert seit Juli 09 Daten aus zertifiziertem Gerät			ABD Südbayern	31 31	v	v	v	v	v	v	v	v	v	v	v	v	v	v
39	BY	9994	9	AD Bayer, Vogtland (S)	liefert seit Januar 10 Daten aus zertifiziertem Gerät			ABD Nordbayern	35 36	v	v	v	v	v	v	v	v	v	v	v	v	v	v
40	BY	9019	92	Landau a.d. Isar (W)	liefert seit Juli 09 Daten aus zertifiziertem Gerät			ABD Südbayern	18 18	v	v	v	v	v	v	v	v	v	v	v	v	v	v
41	BY	9044	93	Rgb.-Königswiesen (S)	liefert seit Juli 09 Daten aus zertifiziertem Gerät			ABD Südbayern	3 3	v	v	v	v	v	v	v	v	v	v	v	v	v	v
42	BY	9136	96	Landsberg a. Lech-Nord (O)	liefert seit Juli 09 Daten aus zertifiziertem Gerät			ABD Südbayern	19 19	v	v	v	v	v	v	v	v	v	v	v	v	v	v
43	SL	0182	1	Holz	liefert seit Juni 09 Daten aus zertifiziertem Gerät (z.Zt. Abstimmung des Datenformats, korrekte Ausrichtung)			LB Straßenbau	100 100	u	u	u	u	x	x	x	x	u	x	x	x	x	x
44	SL	0177	1	Haaborn	liefert seit Juni 09 Daten aus zertifiziertem Gerät (z.Zt. Abstimmung des Datenformats, korrekte Ausrichtung)			LB Straßenbau	24 38	u	u	u	u	x	x	x	x	u	x	x	x	x	x
45	SL	0139	8	Spiesen	liefert seit Juni 09 Daten aus zertifiziertem Gerät (z.Zt. Abstimmung des Datenformats, korrekte Ausrichtung)			LB Straßenbau	34 34	u	u	u	u	x	x	x	x	u	x	x	x	x	x
46	SL	0194	62	Sötern	liefert seit Juni 09 Daten aus zertifiziertem Gerät (z.Zt. Abstimmung des Datenformats, korrekte Ausrichtung)			LB Straßenbau	24 24	u	u	u	u	x	x	x	x	u	x	x	x	x	x
47	BE	2011	114	Buchholz	liefert seit Oktober 10 Daten aus zertifiziertem Gerät (z.Zt. noch Fehler bei den berechneten Werten)			Stadt Berlin	1 1	--	--	--	--	--	--	--	--	--	--	--	--	--	--
48	BB	3605	10	Kemnitz	erheben seit Juli 09 Daten aus zert. Gerät (z.Zt. Datenübermittlungsprobleme via Internet in BB) Stand 07.04.10		E-Mail am 09.12.10	LB Straßenwesen	5 5	x	x	x	x	x	x	x	x	x	x	x	x	x	x
49	MV	1610	20	Strasburg	liefert seit Mitte November 09 Daten aus zertifiziertem Gerät			Logos	18 18	v	v	v	v	v	v	v	v	v	v	v	v	v	v
50	SN	4106	4	Gersdorf	laut Mail vom 01.09.10 soll im Hinblick auf SVZ der Gerätetausch nicht 2010 erfolgen; Vorgehensabstimmung Ende 2010			ABA-SN	14 14	x	x	x	x	x	x	x	x	x	x	x	x	x	x
51	SN	4105	4	Rothschönberg	laut Mail vom 01.09.10 soll im Hinblick auf SVZ der Gerätetausch nicht 2010 erfolgen; Vorgehensabstimmung Ende 2010			ABA-SN	36 36	x	x	x	x	x	x	x	x	x	x	x	x	x	x
52	SN	4117	4	Wachau	laut Mail vom 01.09.10 soll im Hinblick auf SVZ der Gerätetausch nicht 2010 erfolgen; Vorgehensabstimmung Ende 2010			ABA-SN	8 8	x	x	x	x	x	x	x	x	x	x	x	x	x	x
53	SN	4116	4	Burkau	laut Mail vom 01.09.10 soll im Hinblick auf SVZ der Gerätetausch nicht 2010 erfolgen; Vorgehensabstimmung Ende 2010			ABA-SN	22 22	x	x	x	x	x	x	x	x	x	x	x	x	x	x
54	SN	4111	13	Schönfeld	laut Mail vom 01.09.10 soll im Hinblick auf SVZ der Gerätetausch nicht 2010 erfolgen; Vorgehensabstimmung Ende 2010			ABA-SN	22 22	x	x	x	x	x	x	x	x	x	x	x	x	x	x
55	SN	4101	14	Radefeld	laut Mail vom 01.09.10 soll im Hinblick auf SVZ der Gerätetausch nicht 2010 erfolgen; Vorgehensabstimmung Ende 2010			ABA-SN	22 22	x	x	x	x	x	x	x	x	x	x	x	x	x	x
56	SN	4113	72	Hirschfeld	laut Mail vom 01.09.10 soll im Hinblick auf SVZ der Gerätetausch nicht 2010 erfolgen; Abstimmung Ende 2010			ABA-SN	18 18	x	x	x	x	x	x	x	x	x	x	x	x	x	x
57	ST	3832	14	Plötzkau	liefert seit August 09 Daten aus zertifiziertem Gerät			LBBAU	21 22	v	v	v	v	v	v	v	v	v	v	v	v	v	v
58	ST	3911	38	Merseburg-Geiseltal	liefert seit August 09 Daten aus zertifiziertem Gerät; Störung im Feb. März u. April 2010			LBBAU	100 100	v	x	x	x	x	x	x	x	x	x	x	x	x	x
59	TH	4303	4	Ronneburg	liefert seit Mitte August 09 Daten aus zertifiziertem Gerät			ViaProject	38 38	v	v	v	v	v	v	v	v	v	v	v	v	v	v
60	TH	4323	9	Schleiz	liefert seit Mitte August 09 Daten aus zertifiziertem Gerät			ViaProject	38 38	v	v	v	v	v	v	v	v	v	v	v	v	v	v

Summe vorhandener Auswertungen (v): 30 29 31 28 36 38 38 37 37 37 40 40



	: keine Datenerhebung		: keine Datenlieferung, keine Begründung		: (noch) fehlende Daten
	: Datenerhebung aus nicht zertifiziertem Gerät		: keine Datenlieferung, aber mit Begründung		: list noch fehlerbehaftet
	: Datenerhebung aus zertifiziertem Gerät		: Datenlieferung aus zertifiziertem Gerät		: Auswertung vorhanden (v)

Geschwindigkeitsmessstellennetz auf BAB 2011

Stand am 13.03.2012

Nr.	Land	BAS-Nr.	BAB	Name	Status	TL Ri 1	TL Ri 2	Lieferant	Typ R1 R2	Jan	Feb	März	April	Mai	Juni	Juli	Aug	Sept	Oktober	Nov	Dez
1	SH	1105	1	Neustadt i. H.-Süd	liefert seit Mitte Januar 10 Daten aus zertifiziertem Gerät (Geräteausfall seit Juli 2011)	120	120	BitCtrl	17 17	v	x	v	v	v	v	u	u	u	u	u	u
2	SH	1173	7	Moorkaten	liefert seit Mitte Januar 10 Daten aus zertifiziertem Gerät (Geräteausfall seit Juli 2011)	VBA	kein TL	BitCtrl	18 18	v	x	v	v	v	v	u	u	u	u	u	u
3	NI	3351	1	Glüsing	liefert seit Juni 09 Daten aus zertifiziertem Gerät/ seit Juli 2011 außer Betrieb (Baumaßnahme)	120	120	DTV-VC	9 9	v	v	v	v	v	v	u	u	u	u	u	u
4	NI	3309	1	Holdorf	liefert seit Juni 09 Daten aus zertifiziertem Gerät	120 (8-20)	120 (8-20)	DTV-VC	21 21	v	v	v	v	v	v	v	v	v	v	v	v
5	NI	3306	2	Peine	liefert seit Juni 09 Daten aus zertifiziertem Gerät	120	120	DTV-VC	35 35	v	v	v	v	v	v	v	v	v	v	v	v
6	NI	4602	7	Düderode	liefert seit Juni 09 Daten aus zertifiziertem Gerät	120 (6-20)	120 (6-20)	DTV-VC	21 21	v	v	v	v	v	v	v	v	v	v	v	v
7	NI	3308	7	Hildesheim	liefert seit Juni 09 Daten aus zertifiziertem Gerät	120	kein TL	DTV-VC	37 38	v	v	v	v	v	v	v	v	v	v	v	v
8	NI	3368	28	Filsun	liefert seit Juni 09 Daten aus zertifiziertem Gerät	kein TL	kein TL	DTV-VC	18 18	v	v	v	v	v	v	v	v	v	v	v	v
9	NW	5011	1	Schloss Burg	liefert seit August 11 Daten aus zertifiziertem Gerät (z.T. noch fehlerhaft)	kein TL	kein TL	BAS	16 16	x	x	x	x	x	x	x	x	x	x	x	x
10	NW	5102	2	Osede	liefert seit Juli 09 Daten aus zertifiziertem Gerät	kein TL	kein TL	BAS	14 14	v	v	v	v	v	v	v	v	v	v	v	u
11	NW	5033	3	Opladen II	liefert seit Januar 10 Daten aus zertifiziertem Gerät	kein TL	kein TL	BAS	10 10	v	v	v	v	v	v	v	v	v	v	v	v
12	NW	5053	4	Köln-Klettenberg	liefert seit August 11 Daten aus zertifiziertem Gerät (z.T. noch fehlerhaft)	120	100	BAS	9 9	x	x	x	x	x	x	x	x	x	x	x	x
13	NW	5015	4	Bensberg Frankenforst	liefert seit September 11 Daten aus zertifiziertem Gerät (z.T. noch fehlerhaft)	kein TL	100 (6-10)	BAS	2 1	x	x	x	x	x	x	x	x	x	x	x	x
14	NW	5104	45	Dortmund Süd	liefert seit August 11 Daten aus zertifiziertem Gerät (z.T. noch fehlerhaft)	130	kein TL	BAS	11 12	x	x	x	x	x	x	x	x	x	x	x	x
15	NW	5062	59	Duisburg Süd	liefert seit August 11 Daten aus zertifiziertem Gerät (z.T. noch fehlerhaft)	100	80	BAS	100 100	x	x	x	x	x	x	x	x	x	x	x	x
16	NW	5042	61	MG-Wickrath	liefert seit August 11 Daten aus zertifiziertem Gerät (z.T. noch fehlerhaft)	120	120	BAS	5 5	x	x	x	x	x	x	x	x	x	x	x	x
17	NW	5039	524	Ratingen	liefert seit August 11 Daten aus zertifiziertem Gerät (z.T. noch fehlerhaft)	kein TL	kein TL	BAS	2 2	x	x	x	x	x	x	x	x	x	x	x	x
18	NW	5036	555	Godorf	liefert seit August 11 Daten aus zertifiziertem Gerät (z.T. noch fehlerhaft)	kein TL	kein TL	BAS	10 10	x	x	x	x	x	x	x	x	x	x	x	x
19	HE	6811	5	Alsfeld	liefert seit Juli 09 Daten aus zertifiziertem Gerät	kein TL	kein TL	DTV-VC	20 20	v	v	v	v	v	v	v	v	v	v	v	v
20	HE	6843	45	AK Gambach (W)	liefert seit Juli 09 Daten aus zertifiziertem Gerät	kein TL	kein TL	DTV-VC	22 22	v	v	v	v	v	v	v	v	v	v	v	v
21	RP	7121	3	Ammerich	liefert seit September 09 Daten aus zertifiziertem Gerät	130	kein TL	Povvse	33 34	v	v	v	v	v	v	v	v	v	v	v	v
22	RP	7770	48	Kannenbäckerland	liefert seit September 09 Daten aus zertifiziertem Gerät / bis Oktober 2011 außer Betrieb (Baumaßnahme)	kein TL	kein TL	Povvse	32 32	u	u	u	u	u	u	u	u	u	u	u	v
23	RP	7109	60	Heidesheim	liefert seit September 09 Daten aus zertifiziertem Gerät/ 09.2011 bis 11.2011 außer Betrieb (Baumaßnahme)	100	100	Povvse	3 3	v	v	v	v	v	v	v	v	v	v	v	v
24	RP	7149	61	Ringel-Vetelhoven	liefert seit September 09 Daten aus zertifiziertem Gerät	VBA	VBA	Povvse	5 13	v	v	v	v	v	v	v	v	v	v	v	v
25	RP	7119	61	Rheinbrücke Speyer-Nord	liefert seit September 09 Daten aus zertifiziertem Gerät	kein TL	kein TL	Povvse	6 6	v	v	v	v	v	v	v	v	v	v	v	v
26	RP	7786	63	Marienborn	liefert seit September 09 Daten aus zertifiziertem Gerät	100	100	Povvse	11 11	v	v	v	v	v	v	v	v	v	v	v	v
27	BW	8010	5	Eppelheim	liefert seit Januar 10 Daten aus zertifiziertem Gerät/ seit 01.2011 bis auf weiteres außer Betrieb (Baumaßnahme)	100	100	BAS	1 1	u	u	u	u	u	u	u	u	u	u	u	u
28	BW	8047	5	Nimburg	liefert seit Juli 09 Daten aus zertifiziertem Gerät	kein TL	kein TL	BAS	2 2	v	v	v	v	v	v	v	v	v	v	v	u
29	BW	8017	6	AD Hockenheim	liefert seit Januar 10 Daten aus zertifiziertem Gerät/ seit 01.2011 bis auf weiteres außer Betrieb (Baumaßnahme)	120	120	BAS	13 13	u	u	u	u	u	u	u	u	u	u	u	u
30	BW	8059	6	Neckarsulm 1	liefert seit Juli 09 Daten aus zertifiziertem Gerät	100	100	BAS	35 35	u	u	u	u	u	u	u	u	u	u	u	v
31	BW	8061	7	Langenau	liefert seit Januar 10 Daten aus zertifiziertem Gerät/ seit 09.2010 bis auf weiteres außer Betrieb (Baumaßnahme)	kein TL	kein TL	BAS	6 6	u	u	u	u	u	u	u	u	u	u	u	u
32	BW	8078	8	Aichelberg	liefert seit Januar 10 Daten aus zertifiziertem Gerät	kein TL	120	BAS	12 11	v	v	v	v	v	v	v	v	v	v	v	v
33	BW	8086	81	Pleidelshausen	liefert seit Januar 10 Daten aus zertifiziertem Gerät	120	kein TL	BAS	9 9	v	v	v	v	v	v	v	v	v	v	v	v
34	BW	8746	81	Geisingen	liefert seit Januar 10 Daten aus zertifiziertem Gerät	kein TL	kein TL	BAS	20 20	v	v	u	u	v	v	v	v	v	v	v	v
35	BW	8003	98	Lörrach	liefert seit Mitte Oktober 09 Daten aus zertifiziertem Gerät	120	120	BAS	19 19	v	v	v	v	v	u	u	v	v	v	v	v
36	BY	9080	3	AK Regensburg (O)	liefert seit Juli 09 Daten aus zertifiziertem Gerät	100	100	ABD Südbayern	7 15	v	v	v	v	v	v	v	v	v	v	v	v
37	BY	9018	6	Alfeld (O)	liefert seit Januar 10 Daten aus zertifiziertem Gerät	kein TL	kein TL	ABD Nordbayern	22 22	v	v	v	v	v	v	v	v	v	v	v	u
38	BY	9554	9	Manching (N)	liefert seit Juli 09 Daten aus zertifiziertem Gerät	120 (22-6)	120 (22-6)	ABD Südbayern	31 31	v	v	v	v	v	v	v	v	v	v	v	v
39	BY	9994	9	AD Bayer. Vogtland (S)	liefert seit Januar 10 Daten aus zertifiziertem Gerät (Geräteausfall seit September)	120	kein TL	ABD Nordbayern	35 36	v	v	v	v	v	v	v	u	u	u	u	u
40	BY	9019	92	Landau a.d. Isar (W)	liefert seit Juli 09 Daten aus zertifiziertem Gerät	kein TL	kein TL	ABD Südbayern	18 18	v	v	v	v	v	v	v	v	v	v	v	v
41	BY	9044	93	Rgb.-Königswiesen (S)	liefert seit Juli 09 Daten aus zertifiziertem Gerät (Gerätefehler im März)	80	80	ABD Südbayern	3 3	v	u	u	v	v	v	v	v	v	v	v	v
42	BY	9136	96	Landsberg a. Lech-Nord (O)	liefert seit Juli 09 Daten aus zertifiziertem Gerät	120	120	ABD Südbayern	19 19	v	v	v	v	v	v	u	u	u	u	u	u
43	SL	0182	1	Holz	liefert seit Juni 09 Daten aus zertifiziertem Gerät	kein TL	kein TL	LB Straßensbau	100 100	v	v	v	v	v	v	v	v	v	v	v	v
44	SL	0177	1	Hasborn	liefert seit Juni 09 Daten aus zertifiziertem Gerät	kein TL	kein TL	LB Straßensbau	24 38	v	v	v	v	v	v	v	v	v	v	v	v
45	SL	0139	8	Spiesen	liefert seit Juni 09 Daten aus zertifiziertem Gerät / im Januar 2011 außer Betrieb	kein TL	kein TL	LB Straßensbau	34 34	u	u	v	v	v	v	v	v	v	v	v	v
46	SL	0194	62	Sütern	liefert seit Juni 09 Daten aus zertifiziertem Gerät	kein TL	kein TL	LB Straßensbau	24 24	v	v	v	v	v	v	v	v	v	v	v	v
47	BE	2011	114	Buchholz	liefert seit Oktober 10 Daten aus zertifiziertem Gerät (z.T. noch Fehler bei den berechneten Werten)	80	80	Stadt Berlin	1 1	v	v	v	v	v	v	v	v	v	v	v	v
48	BB	3605	10	Kemnitz	Datenerhebung seit Juli 09 (Problem bei Umwandlung, Ziel: April'12-Daten im Mai an BAS!) Tel. V2/ Fr. Seeger 17.01.2012	120	120	LB Straßenswesen	5 5	x	x	x	x	x	x	x	x	x	x	x	x
49	MV	1610	20	Strasburg	liefert seit Mitte November 09 Daten aus zertifiziertem Gerät (Störung der Datenunterzentrale im Januar und Februar)	kein TL	kein TL	Logos	18 18	u	u	u	v	v	v	v	v	v	v	v	v
50	SN	4106	4	Gersdorf	liefert seit Dezember 11 Daten aus zertifiziertem Gerät	kein TL	kein TL	ABA-SN	14 14	x	x	x	x	x	x	x	x	x	x	x	x
51	SN	4105	4	(Birkenheim) Rothschönberg	liefert seit Dezember 11 Daten aus zertifiziertem Gerät (seit 07.11 durch DZ 4105 Rothschönberg ersetzt)	kein TL	kein TL	ABA-SN	36 36	x	x	x	x	x	x	x	x	x	x	x	x
52	SN	4117	4	Wachau	liefert seit Dezember 11 Daten aus zertifiziertem Gerät (noch Fehler bei der Fahrtrichtungszuordnung)	kein TL	kein TL	ABA-SN	8 8	x	x	x	x	x	x	x	x	x	x	x	u
53	SN	4116	4	Burkau	liefert seit Dezember 11 Daten aus zertifiziertem Gerät (noch Fehler bei der Fahrtrichtungszuordnung)	kein TL	kein TL	ABA-SN	22 22	x	x	x	x	x	x	x	x	x	x	x	u
54	SN	(4111) 4124	13	(Schönfeld) Niederrödern	liefert seit Dezember 11 Daten aus zertifiziertem Gerät (seit 07.11 durch DZ 4124 Niederrödern ersetzt)	kein TL	kein TL	ABA-SN	22 22	x	x	x	x	x	x	x	x	x	x	x	u
55	SN	4101	14	Radefeld	liefert seit Dezember 11 Daten aus zertifiziertem Gerät	kein TL	kein TL	ABA-SN	22 22	x	x	x	x	x	x	x	x	x	x	x	v
56	SN	4113	72	Hirschfeld	liefert seit Dezember 11 Daten aus zertifiziertem Gerät (noch Fehler bei der Fahrtrichtungszuordnung)	kein TL	kein TL	ABA-SN	18 18	x	x	x	x	x	x	x	x	x	x	x	u
57	ST	3832	14	Plötzkau	liefert seit August 09 Daten aus zertifiziertem Gerät	kein TL	kein TL	LBBAU	22 22	v	v	v	v	v	v	v	v	v	v	v	v
58	ST	3911	38	Merseburg-Geiseltal	liefert seit August 09 Daten aus zertifiziertem Gerät (Gerätedefekt im Februar/März)	kein TL	kein TL	LBBAU	100 100	v	u	u	u	v	v	v	v	v	v	v	v
59	TH	4303	4	Ronneburg	liefert seit Mitte August 09 Daten aus zertifiziertem Gerät	kein TL	kein TL	Viaproject	38 38	v	v	v	v	v	v	v	v	v	v	v	v
60	TH	4323	9	Schleiz	liefert seit Mitte August 09 Daten aus zertifiziertem Gerät	kein TL	kein TL	Viaproject	38 38	v	v	v	v	v	v	v	v	v	v	v	v

Summe vorhandener Auswertungen (v): 37 34 36 39 39 39 35 42 42 41 40 46

	: keine Datenerhebung		: noch fehlende Daten
	: Datenerhebung aus nicht zertifiziertem Gerät		: Gerätedefekt, Baumaßnahme etc.
	: Datenerhebung aus zertifiziertem Gerät		: Auswertung vorhanden (v)

Geschwindigkeitsmessstellennetz auf BAB 2012

Stand am 25.02.2013

Nr.	Land	BAST-Nr.	BAB	Name	Status	TL Ri 1	TL Ri 2	Lieferant	Typ R1 R2	Jan	Feb	März	April	Mai	Juni	Juli	Aug	Sept	Okt	Nov	Dez	
1	SH	1105	1	Neustadt i. H.-Süd	liefert seit Mitte Januar 10 Daten aus zertifiziertem Gerät (Geräteausfall seit Juli 2011)	120	120	BitCtrl	17 17	u	u	u	u	u	u	u	u	u	u	u	u	
2	SH	1173	7	Moorkaten	liefert seit Mitte Januar 10 Daten aus zertifiziertem Gerät (Geräteausfall seit Juli 2011)	VBA	kein TL	BitCtrl	18 18	u	u	u	u	u	u	u	u	u	u	u	u	
3	NI	3351	1	Glüsing	liefert seit Juni 09 Daten aus zertifiziertem Gerät/ seit Juli 2011 außer Betrieb (Baumaßnahme)	120 (8-20)	120 (8-20)	DTV-VC	9 9	u	u	u	u	u	u	u	u	u	u	u	u	
4	NI	3309	1	Holdorf	liefert seit Juni 09 Daten aus zertifiziertem Gerät	120 (8-20)	120 (8-20)	DTV-VC	21 21	u	u	u	u	u	u	u	u	u	u	u	u	
5	NI	3306	2	Peine	liefert seit Juni 09 Daten aus zertifiziertem Gerät	VBA	VBA	DTV-VC	35 35	u	u	u	u	u	u	u	u	u	u	u	u	
6	NI	4602	7	Düderode	liefert seit Juni 09 Daten aus zertifiziertem Gerät	120 (8-20)	120 (8-20)	DTV-VC	21 21	u	u	u	u	u	u	u	u	u	u	u	u	
7	NI	3308	7	Hildesheim	liefert seit Juni 09 Daten aus zertifiziertem Gerät	120	kein TL	DTV-VC	37 38	u	u	u	u	u	u	u	u	u	u	u	u	
8	NI	3368	28	Filsum	liefert seit Juni 09 Daten aus zertifiziertem Gerät	kein TL	kein TL	DTV-VC	18 18	u	u	u	u	u	u	u	u	u	u	u	u	
9	NW	5011	1	Schloss Burg	liefert seit August 11 Daten aus zertifiziertem Gerät (Geräteausfall seit Februar 2012)	kein TL	kein TL	BAS	16 16	u	u	u	u	u	u	u	u	u	u	u	u	
10	NW	5102	2	Oelde	liefert seit Juli 09 Daten aus zertifiziertem Gerät/ seit Januar 2012 außer Betrieb (Baumaßnahme)	kein TL	kein TL	BAS	14 14	u	u	u	u	u	u	u	u	u	u	u	u	
11	NW	5033	3	Opladen II	liefert seit Januar 10 Daten aus zertifiziertem Gerät	kein TL	120	BAS	10 10	u	u	u	u	u	u	u	u	u	u	u	u	
12	NW	5053	4	Köln-Klettenberg	liefert seit August 11 Daten aus zertifiziertem Gerät	120	100	BAS	9 9	u	u	u	u	u	u	u	u	u	u	u	u	
13	NW	5015	4	Bensberg Frankendorf	liefert seit August 11 Daten aus zertifiziertem Gerät	kein TL	100 (6-10)	BAS	2 1	u	u	u	u	u	u	u	u	u	u	u	u	
14	NW	5104	45	Dortmund Süd	liefert seit August 11 Daten aus zertifiziertem Gerät	130	kein TL	BAS	11 12	u	u	u	u	u	u	u	u	u	u	u	u	
15	NW	5062	59	Duisburg Süd	liefert seit August 11 Daten aus zertifiziertem Gerät	100	80	BAS	100 100	u	u	u	u	u	u	u	u	u	u	u	u	
16	NW	5042	61	MG-Wickrath	liefert seit August 11 Daten aus zertifiziertem Gerät	120	120	BAS	5 5	u	u	u	u	u	u	u	u	u	u	u	u	
17	NW	5039	524	Ratingen	liefert seit August 11 Daten aus zertifiziertem Gerät	kein TL	kein TL	BAS	2 2	u	u	u	u	u	u	u	u	u	u	u	u	
18	NW	5036	555	Godorf	liefert seit August 11 Daten aus zertifiziertem Gerät	kein TL	kein TL	BAS	10 10	u	u	u	u	u	u	u	u	u	u	u	u	
19	HE	6811	5	Alsfeld	liefert seit Juli 09 Daten aus zertifiziertem Gerät	kein TL	kein TL	momatec	20 20	u	u	u	u	u	u	u	u	u	u	u	u	
20	HE	6843	45	AK Gambach (W)	liefert seit Juli 09 Daten aus zertifiziertem Gerät	kein TL	kein TL	momatec	22 22	u	u	u	u	u	u	u	u	u	u	u	u	
21	RP	7121	3	Ammerich	liefert seit September 09 Daten aus zertifiziertem Gerät	130	kein TL	Povse	33 34	u	u	u	u	u	u	u	u	u	u	u	u	
22	RP	7770	48	Kannenbäckerland	liefert seit September 09 Daten aus zertifiziertem Gerät	kein TL	kein TL	Povse	32 32	u	u	u	u	u	u	u	u	u	u	u	u	
23	RP	7109	60	Heidesheim	liefert seit September 09 Daten aus zertifiziertem Gerät	100	100	Povse	3 3	u	u	u	u	u	u	u	u	u	u	u	u	
24	RP	7149	61	Ringen-Vettelhoven	liefert seit September 09 Daten aus zertifiziertem Gerät	VBA	VBA	Povse	5 13	u	u	u	u	u	u	u	u	u	u	u	u	
25	RP	7119	61	Rheinbrücke Speyer-Nord	liefert seit September 09 Daten aus zertifiziertem Gerät	kein TL	kein TL	Povse	6 6	u	u	u	u	u	u	u	u	u	u	u	u	
26	RP	7786	63	Marienborn	liefert seit September 09 Daten aus zertifiziertem Gerät	100	100	Povse	11 11	u	u	u	u	u	u	u	u	u	u	u	u	
27	BW	8010	5	Eppelheim	liefert seit Januar 10 Daten aus zertifiziertem Gerät	100	100	BAS	1 1	u	u	u	u	u	u	u	u	u	u	u	u	
28	BW	8047	5	Nimburg	liefert seit Juli 09 Daten aus zertifiziertem Gerät	kein TL	kein TL	BAS	2 2	u	u	u	u	u	u	u	u	u	u	u	u	
29	BW	8017	6	AD Hockenheim	liefert seit Januar 10 Daten aus zertifiziertem Gerät	120	120	BAS	13 13	u	u	u	u	u	u	u	u	u	u	u	u	
30	BW	8059	6	Neckarsulm 1	liefert seit Juli 09 Daten aus zertifiziertem Gerät	100	100	BAS	35 35	u	u	u	u	u	u	u	u	u	u	u	u	
31	BW	8061	7	Langenau	liefert seit Januar 10 Daten aus zertifiziertem Gerät/ von 09.2010 bis 03.2012 außer Betrieb (Baumaßnahme)	kein TL	kein TL	BAS	6 6	u	u	u	u	u	u	u	u	u	u	u	u	
32	BW	8078	8	Aichelberg	liefert seit Januar 10 Daten aus zertifiziertem Gerät	kein TL	120	BAS	12 11	u	u	u	u	u	u	u	u	u	u	u	u	
33	BW	8086	81	Pleidesheim	liefert seit Januar 10 Daten aus zertifiziertem Gerät	120	kein TL	BAS	9 9	u	u	u	u	u	u	u	u	u	u	u	u	
34	BW	8746	81	Geisingen	liefert seit Januar 10 Daten aus zertifiziertem Gerät (Geräteausfall seit 11.2012)	kein TL	kein TL	BAS	20 20	u	u	u	u	u	u	u	u	u	u	u	u	
35	BW	8003	98	Lörrach	liefert seit Mitte Oktober 09 Daten aus zertifiziertem Gerät	120	120	BAS	19 19	u	u	u	u	u	u	u	u	u	u	u	u	
36	BY	9080	3	AK Regensburg (O)	liefert seit Juli 09 Daten aus zertifiziertem Gerät	100	100	ABD Südbayern	7 15	u	u	u	u	u	u	u	u	u	u	u	u	
37	BY	9018	6	Aifeld (O)	liefert seit Januar 10 Daten aus zertifiziertem Gerät	kein TL	kein TL	ABD Nordbayern	22 22	u	u	u	u	u	u	u	u	u	u	u	u	
38	BY	9554	9	Manching (N)	liefert seit Juli 09 Daten aus zertifiziertem Gerät	120 (22-6)	120 (22-6)	ABD Südbayern	31 31	u	u	u	u	u	u	u	u	u	u	u	u	
39	BY	9994	9	AD Bayer. Vogtland (S)	liefert seit Januar 10 Daten aus zertifiziertem Gerät (Geräteausfall von 09.2011 bis 07.2012)	120	kein TL	ABD Nordbayern	35 36	u	u	u	u	u	u	u	u	u	u	u	u	
40	BY	9019	92	Landau a.d. Isar (W)	liefert seit Juli 09 Daten aus zertifiziertem Gerät	kein TL	kein TL	ABD Südbayern	18 18	u	u	u	u	u	u	u	u	u	u	u	u	
41	BY	9044	93	Rgb.-Königswiesen (S)	liefert seit Juli 09 Daten aus zertifiziertem Gerät	80	80	ABD Südbayern	3 3	u	u	u	u	u	u	u	u	u	u	u	u	
42	BY	9136	96	Landsberg a. Lech-Nord (O)	liefert seit Juli 09 Daten aus zertifiziertem Gerät	120	120	ABD Südbayern	19 19	u	u	u	u	u	u	u	u	u	u	u	u	
43	SL	0182	1	Holz	liefert seit Juni 09 Daten aus zertifiziertem Gerät	kein TL	kein TL	LB Straßenbau	100 100	u	u	u	u	u	u	u	u	u	u	u	u	
44	SL	0177	1	Hasborn	liefert seit Juni 09 Daten aus zertifiziertem Gerät	kein TL	kein TL	LB Straßenbau	24 38	u	u	u	u	u	u	u	u	u	u	u	u	
45	SL	0139	8	Spiesan	liefert seit Juni 09 Daten aus zertifiziertem Gerät	kein TL	kein TL	LB Straßenbau	34 34	u	u	u	u	u	u	u	u	u	u	u	u	
46	SL	0194	62	Sötern	liefert seit Juni 09 Daten aus zertifiziertem Gerät	kein TL	kein TL	LB Straßenbau	24 24	u	u	u	u	u	u	u	u	u	u	u	u	
47	BE	2011	114	Buchholz	liefert seit Oktober 10 Daten aus zertifiziertem Gerät	80	80	Stadt Berlin	1 1	u	u	u	u	u	u	u	u	u	u	u	u	
48	BB	3605	10	Kernitz	Datenerhebung seit Juli 09 (Problem bei Umwandlung, Ziel: April'12-Daten im Mai an BAS!) Tel. V2/Fr. Seeger 17.01.2012	120	120	LB Straßewesen	5 5	x	x	x	x	x	x	x	x	x	x	x	x	x
49	MV	1610	20	Strasburg	liefert seit Mitte November 09 Daten aus zertifiziertem Gerät	kein TL	kein TL	Logos	18 18	u	u	u	u	u	u	u	u	u	u	u	u	
50	SN	4106	4	Gersdorf	liefert seit Dezember 11 Daten aus zertifiziertem Gerät	kein TL	kein TL	BAS	14 14	u	u	u	u	u	u	u	u	u	u	u	u	
51	SN	4105	4	(Birkenhain) Rothschönberg	liefert seit Dezember 11 Daten aus zertifiziertem Gerät (seit 07.11 durch DZ 4105 Rothschönberg ersetzt)	kein TL	kein TL	BAS	36 36	u	u	u	u	u	u	u	u	u	u	u	u	
52	SN	4117	4	Wachau	liefert seit Dezember 11 Daten aus zertifiziertem Gerät	kein TL	kein TL	BAS	8 8	u	u	u	u	u	u	u	u	u	u	u	u	
53	SN	4116	4	Burkau	liefert seit Dezember 11 Daten aus zertifiziertem Gerät	kein TL	kein TL	BAS	22 22	u	u	u	u	u	u	u	u	u	u	u	u	
54	SN	(4111) 4124	13	(Schönsted) Niederrödern	liefert seit Dezember 11 Daten aus zertifiziertem Gerät (seit 07.11 durch DZ 4124 Niederrödern ersetzt)	kein TL	kein TL	BAS	22 22	u	u	u	u	u	u	u	u	u	u	u	u	
55	SN	4101	14	Radefeld	liefert seit Dezember 11 Daten aus zertifiziertem Gerät	kein TL	kein TL	BAS	22 22	u	u	u	u	u	u	u	u	u	u	u	u	
56	SN	4113	72	Hirschfeld	liefert seit Dezember 11 Daten aus zertifiziertem Gerät	kein TL	kein TL	BAS	18 18	u	u	u	u	u	u	u	u	u	u	u	u	
57	ST	3832	14	Plötzkau	liefert seit August 09 Daten aus zertifiziertem Gerät	kein TL	kein TL	LBBAU	21 22	u	u	u	u	u	u	u	u	u	u	u	u	
58	ST	3911	38	Mersburg-Geiselthal	liefert seit August 09 Daten aus zertifiziertem Gerät	kein TL	kein TL	LBBAU	100 100	u	u	u	u	u	u	u	u	u	u	u	u	
59	TH	4303	4	Ronneburg	liefert seit Mitte August 09 Daten aus zertifiziertem Gerät	kein TL	kein TL	Viaproject	38 38	u	u	u	u	u	u	u	u	u	u	u	u	
60	TH	4323	9	Schleiz	liefert seit Mitte August 09 Daten aus zertifiziertem Gerät	kein TL	kein TL	Viaproject	38 38	u	u	u	u	u	u	u	u	u	u	u	u	

Summe vorhandener Auswertungen (v): 53 52 52 53 53 53 53 54 54 54 53 53

keine Datenlieferung
Datenlieferung aus zertifiziertem Gerät

hoch fehlende Daten
Gerätedefekt, Baumaßnahme etc.
Auswertung vorhanden (v)

Geschwindigkeitsmessstellennetz auf BAB 2013

Stand am 19.02.2014

Nr.	Land	BAST-Nr.	BAB	Name	Status	TL Ri 1	TL Ri 2	Lieferant	Typ R1 R2	Jan	Feb	März	April	Mai	Juni	Juli	Aug	Sept	Oktober	Nov	Dez	
1	SH	1105	1	Neustadt i. H.-Süd	liefert seit Mitte Januar 10 Daten aus zertifiziertem Gerät (Geräteausfall 07.2011 bis 11.2013)	120	120	LBV-SH	17 17	u	u	u	u	u	u	u	u	u	u	u	u	v
2	SH	1173	7	Moorkaten	liefert seit Mitte Januar 10 Daten aus zertifiziertem Gerät (Geräteausfall 07.2011 bis 11.2013)	VBA	kein TL	LBV-SH	18 18	u	u	u	u	u	u	u	u	u	u	u	u	v
3	NI	3351	1	Glüsing	liefert seit Juni 09 Daten aus zertifiziertem Gerät/ seit Juli 2011 außer Betrieb (Baumaßnahme)	120 (8-20)	120 (8-20)	DTV-VC	9 9	u	u	u	u	u	u	u	u	u	u	u	u	v
4	NI	3309	1	Holdorf	liefert seit Juni 09 Daten aus zertifiziertem Gerät	120 (8-20)	120 (8-20)	DTV-VC	21 21	v	v	v	v	v	v	v	v	v	v	v	v	v
5	NI	3306	2	Peine	liefert seit Juni 09 Daten aus zertifiziertem Gerät	VBA	VBA	DTV-VC	35 35	v	v	v	v	v	v	v	v	v	v	v	v	v
6	NI	4602	7	Düderode	liefert seit Juni 09 Daten aus zertifiziertem Gerät	120 (8-20)	120 (8-20)	DTV-VC	21 21	v	v	v	v	v	v	v	v	v	v	v	v	v
7	NI	3308	7	Hildesheim	liefert seit Juni 09 Daten aus zertifiziertem Gerät	120	kein TL	DTV-VC	37 38	v	v	v	v	v	v	v	v	v	v	v	v	v
8	NI	3368	28	Filsum	liefert seit Juni 09 Daten aus zertifiziertem Gerät	kein TL	kein TL	DTV-VC	18 18	v	v	v	v	v	v	v	v	v	v	v	v	v
9	NW	5011	1	Schloss Burg	liefert seit August 11 Daten aus zertifiziertem Gerät (Geräteausfall 02.2012 bis 01.2013)	kein TL	kein TL	BAS	16 16	u	u											v
10	NW	5102	2	Oelde	liefert seit Juli 09 Daten aus zertifiziertem Gerät	kein TL	kein TL	BAS	14 14	v	v	v	v	v	v	v	v	v	v	v	v	v
11	NW	5033	3	Opladen II	liefert seit Januar 10 Daten aus zertifiziertem Gerät	kein TL	120	BAS	10 10	v	v	v	v	v	v	v	v	v	v	v	v	v
12	NW	5053	4	Köln-Klettenberg	liefert seit August 11 Daten aus zertifiziertem Gerät	120	100	BAS	9 9	v	v	v	v	v	v	v	v	v	v	v	v	v
13	NW	5015	4	Bensberg Frankendorf	liefert seit August 11 Daten aus zertifiziertem Gerät	kein TL	100 (6-10)	BAS	2 1	v	v	v	v	v	v	v	v	v	v	v	v	v
14	NW	5104	45	Dortmund Süd	liefert seit August 11 Daten aus zertifiziertem Gerät	130	kein TL	BAS	11 12	v	v	v	v	v	v	v	v	v	v	v	v	v
15	NW	5062	59	Duisburg Süd	liefert seit August 11 Daten aus zertifiziertem Gerät	100	80	BAS	100 100	v	v	v	v	v	v	v	v	v	v	v	v	v
16	NW	5042	61	MG-Wickrath	liefert seit August 11 Daten aus zertifiziertem Gerät	120	120	BAS	5 5	v	v	v	v	v	v	v	v	v	v	v	v	v
17	NW	5039	524	Ratingen	liefert seit August 11 Daten aus zertifiziertem Gerät	kein TL	kein TL	BAS	2 2	v	v	v	v	v	v	v	v	v	v	v	v	v
18	NW	5036	555	Godorf	liefert seit August 11 Daten aus zertifiziertem Gerät	kein TL	kein TL	BAS	10 10	v	v	v	v	v	v	v	v	v	v	v	v	v
19	HE	6811	5	Alsfeld	liefert seit Juli 09 Daten aus zertifiziertem Gerät	kein TL	kein TL	momatec	20 20	v	v	v	v	v	v	v	v	v	v	v	v	v
20	HE	6843	45	AK Gambach (W)	liefert seit Juli 09 Daten aus zertifiziertem Gerät	kein TL	kein TL	momatec	22 22	v	v	v	v	v	v	v	v	v	v	v	v	v
21	RP	7121	3	Ammerich	liefert seit September 09 Daten aus zertifiziertem Gerät	130	kein TL	Povse	33 34	v	v	v	v	v	v	v	v	v	v	v	v	v
22	RP	7770	48	Kannenbäckerland	liefert seit September 09 Daten aus zertifiziertem Gerät	kein TL	kein TL	Povse	32 32	v	v	v	v	v	v	v	v	v	v	v	v	v
23	RP	7109	60	Heidesheim	liefert seit September 09 Daten aus zertifiziertem Gerät	100	100	Povse	3 3	v	v	v	v	v	v	v	v	v	v	v	v	v
24	RP	7149	61	Ringen-Vettelhoven	liefert seit September 09 Daten aus zertifiziertem Gerät	VBA	VBA	Povse	5 13	v	v	v	v	v	v	v	v	v	v	v	v	v
25	RP	7119	61	Rheinbrücke Speyer-Nord	liefert seit September 09 Daten aus zertifiziertem Gerät	kein TL	kein TL	Povse	6 6	v	v	v	v	v	v	v	v	v	v	v	v	v
26	RP	7786	63	Marienborn	liefert seit September 09 Daten aus zertifiziertem Gerät	100	100	Povse	11 11	v	v	v	v	v	v	v	v	v	v	v	v	v
27	BW	8010	5	Eppelheim	liefert seit Januar 10 Daten aus zertifiziertem Gerät	100	100	BAS	1 1	v	v	v	v	v	v	v	v	v	v	v	v	v
28	BW	8047	5	Nimburg	liefert seit Juli 09 Daten aus zertifiziertem Gerät	kein TL	kein TL	BAS	2 2	v	v	v	v	v	v	v	v	v	v	v	v	v
29	BW	8017	6	AD Hockenheim	liefert seit Januar 10 Daten aus zertifiziertem Gerät	120	120	BAS	13 13	v	v	v	v	v	v	v	v	v	v	v	v	v
30	BW	8059	6	Neckarsulm 1	liefert seit Juli 09 Daten aus zertifiziertem Gerät	100	100	BAS	35 35	v	v	v	v	v	v	v	v	v	v	v	v	v
31	BW	8061	7	Langenau	liefert seit Januar 10 Daten aus zertifiziertem Gerät	kein TL	kein TL	BAS	6 6	v	v	v	v	v	v	v	v	v	v	v	v	v
32	BW	8078	8	Aichelberg	liefert seit Januar 10 Daten aus zertifiziertem Gerät	kein TL	120	BAS	12 11	v	v	v	v	v	v	v	v	v	v	v	v	v
33	BW	8086	81	Pleidesheim	liefert seit Januar 10 Daten aus zertifiziertem Gerät	kein TL	kein TL	BAS	10 10	v	v	v	v	v	v	v	v	v	v	v	v	v
34	BW	8746	81	Geisingen	liefert seit Januar 10 Daten aus zertifiziertem Gerät (Baumaßnahme seit 11.2012)	kein TL	kein TL	BAS	20 20	u	u	u	u	u	u	u	u	u	u	u	u	u
35	BW	8003	98	Lörrach	liefert seit Mitte Oktober 09 Daten aus zertifiziertem Gerät	120	120	BAS	19 19	v	v	v	v	v	v	v	v	v	v	v	v	v
36	BY	9080	3	AK Regensburg (O)	liefert seit Juli 09 Daten aus zertifiziertem Gerät	100	100	ABD Südbayern	7 15	v	v	v	v	v	v	v	v	v	v	v	v	v
37	BY	9018	6	Aifeld (O)	liefert seit Januar 10 Daten aus zertifiziertem Gerät (Geräteausfall 05.2013)	kein TL	kein TL	ABD Nordbayern	22 22	v	v	v	v	u	u	v	v	v	v	v	v	v
38	BY	9554	9	Manching (N)	liefert seit Juli 09 Daten aus zertifiziertem Gerät	120 (22-6)	120 (22-6)	ABD Südbayern	31 31	v	v	v	v	v	v	v	v	v	v	v	v	v
39	BY	9994	9	AD Bayer. Vogtland (S)	liefert seit Januar 10 Daten aus zertifiziertem Gerät (Geräteausfall 05.2013)	120	kein TL	ABD Nordbayern	35 36	v	v	v	v	u	u	v	v	v	v	v	v	v
40	BY	9019	92	Landau a.d. Isar (W)	liefert seit Juli 09 Daten aus zertifiziertem Gerät	kein TL	kein TL	ABD Südbayern	18 18	v	v	v	v	v	v	v	v	v	v	v	v	v
41	BY	9044	93	Rgb.-Königswiesen (S)	liefert seit Juli 09 Daten aus zertifiziertem Gerät	80	80	ABD Südbayern	3 3	v	v	v	v	v	v	v	v	v	v	v	v	v
42	BY	9136	96	Landsberg a. Lech-Nord (O)	liefert seit Juli 09 Daten aus zertifiziertem Gerät	120	120	ABD Südbayern	19 19	v	v	v	v	v	v	v	v	v	v	v	v	v
43	SL	0182	1	Holz	liefert seit Juni 09 Daten aus zertifiziertem Gerät	kein TL	kein TL	LB Straßenbau	100 100	v	v	v	v	v	v	v	v	v	v	v	v	v
44	SL	0177	1	Hasborn	liefert seit Juni 09 Daten aus zertifiziertem Gerät (Geräteausfall 04.2013)	kein TL	kein TL	LB Straßenbau	24 38	v	v	v	u	u	v	v	v	v	v	v	v	v
45	SL	0139	8	Spiesen	liefert seit Juni 09 Daten aus zertifiziertem Gerät (Baumaßnahme 05./06.2013)	kein TL	kein TL	LB Straßenbau	34 34	v	v	v	v	u	u	u	v	v	v	v	v	v
46	SL	0194	62	Söten	liefert seit Juni 09 Daten aus zertifiziertem Gerät	kein TL	kein TL	LB Straßenbau	24 24	v	v	v	v	v	v	v	v	v	v	v	v	v
47	BE	2011	114	Buchholz	liefert seit Oktober 10 Daten aus zertifiziertem Gerät	80	80	Stadt Berlin	1 1	v	v	v	v	v	v	v	v	v	v	v	v	v
48	BB	3605	10	Kennitz	Datenerhebung seit Juli 09 (Problem bei Umwandlung, Ziel: April'12-Daten im Mai an BAS!) Tel. V2/ Fr. Seeger 17.01.2012	120	120	LB Straßenwesen	5 5	x	x	x	x	x	x	x	x	x	x	x	x	x
49	MV	1610	20	Strasburg	liefert seit Mitte November 09 Daten aus zertifiziertem Gerät	kein TL	kein TL	Logos	18 18	v	v	v	v	v	v	v	v	v	v	v	v	v
50	SN	4106	4	Gersdorf	liefert seit Dezember 11 Daten aus zertifiziertem Gerät	kein TL	kein TL	BAS	14 14	v	v	v	v	v	v	v	v	v	v	v	v	v
51	SN	4105	4	Birkenhain	liefert seit Dezember 11 Daten aus zertifiziertem Gerät	kein TL	kein TL	BAS	36 36	v	v	v	v	v	v	v	v	v	v	v	v	v
52	SN	4117	4	Wachau	liefert seit Dezember 11 Daten aus zertifiziertem Gerät	kein TL	kein TL	BAS	8 8	v	v	v	v	v	v	v	v	v	v	v	v	v
53	SN	4116	4	Burkau	liefert seit Dezember 11 Daten aus zertifiziertem Gerät (Baumaßnahme seit 07.2013)	kein TL	kein TL	BAS	22 22	v	v	v	v	v	v	v	u	u	u	u	u	u
54	SN	4124	13	Niederröden	liefert seit Dezember 11 Daten aus zertifiziertem Gerät	kein TL	kein TL	BAS	22 22	v	v	v	v	v	v	v	v	v	v	v	v	v
55	SN	4101	14	Radefeld	liefert seit Dezember 11 Daten aus zertifiziertem Gerät	kein TL	kein TL	BAS	22 22	v	v	v	v	v	v	v	v	v	v	v	v	v
56	SN	4113	72	Hirschfeld	liefert seit Dezember 11 Daten aus zertifiziertem Gerät	kein TL	kein TL	BAS	18 18	v	v	v	v	v	v	v	v	v	v	v	v	v
57	ST	3832	14	Plötzkau	liefert seit August 09 Daten aus zertifiziertem Gerät	kein TL	kein TL	LBBAU	21 22	v	v	v	v	v	v	v	v	v	v	v	v	v
58	ST	3911	38	Mersburg-Geiselthal	liefert seit August 09 Daten aus zertifiziertem Gerät	kein TL	kein TL	LBBAU	100 100	v	v	v	v	v	v	v	v	v	v	v	v	v
59	TH	4303	4	Ronneburg	liefert seit Mitte August 09 Daten aus zertifiziertem Gerät	kein TL	kein TL	Viaproject	38 38	v	v	v	v	v	v	v	v	v	v	v	v	v
60	TH	4323	9	Schleiz	liefert seit Mitte August 09 Daten aus zertifiziertem Gerät	kein TL	kein TL	Viaproject	38 38	v	v	v	v	v	v	v	v	v	v	v	v	v

Summe vorhandener Auswertungen (v): 54 55 55 54 52 54 54 54 54 54 54 54 54

keine Datenlieferung
Datenlieferung aus zertifiziertem Gerät

hoch fehlende Daten
Gerätedefekt, Baumaßnahme etc.
Auswertung vorhanden (v)

Geschwindigkeitsmessstellennetz auf BAB 2014

Stand am 27.02.2015

Nr.	Land	BAS-Nr.	BAB	Name	Status	TL Ri 1	TL Ri 2	Lieferant	Typ R1	Typ R2	Jan	Feb	März	April	Mai	Juni	Juli	Aug	Sept	Oktober	Nov	Dez	
1	SH	1105	1	Neustadt i. H.-Süd	liefert seit Mitte Januar 10 Daten aus zertifiziertem Gerät	120	120	LBV-SH	17	17	v	v	v	v	v	v	v	v	v	v	v	v	v
2	SH	1173	7	Moorkaten	liefert seit Mitte Januar 10 Daten aus zertifiziertem Gerät	VBA	kein TL	LBV-SH	18	18	v	v	v	v	v	v	v	v	v	v	v	v	v
3	NI	3351	1	Glüsing	liefert seit Juni 09 Daten aus zertifiziertem Gerät/ seit Juli 2011 außer Betrieb (Baumaßnahme)	120	120	DTV-VC	9	9	u	u	u	u	u	u	u	u	u	u	u	u	x
4	NI	3309	1	Holdorf	liefert seit Juni 09 Daten aus zertifiziertem Gerät	120 (6-20)	120 (6-20)	DTV-VC	21	21	v	v	v	v	v	v	v	v	v	v	v	v	x
5	NI	3306	2	Peine	liefert seit Juni 09 Daten aus zertifiziertem Gerät	VBA	VBA	DTV-VC	35	35	v	v	v	v	v	v	v	v	v	v	v	v	x
6	NI	4602	7	Düderode	liefert seit Juni 09 Daten aus zertifiziertem Gerät	120 (6-20)	120 (6-20)	DTV-VC	21	21	v	v	v	v	v	v	v	v	v	v	v	v	x
7	NI	3308	7	Hildesheim	liefert seit Juni 09 Daten aus zertifiziertem Gerät	120	kein TL	DTV-VC	37	38	v	v	v	v	v	v	v	v	v	v	v	v	x
8	NI	3368	28	Filsum	liefert seit Juni 09 Daten aus zertifiziertem Gerät	kein TL	kein TL	DTV-VC	18	18	v	v	v	v	v	v	v	v	v	v	v	v	x
9	NW	5011	1	Schloss Burg	liefert seit August 11 Daten aus zertifiziertem Gerät	kein TL	kein TL	BAS	16	16	v	v	v	v	v	v	v	v	v	v	v	v	v
10	NW	5102	2	Oelde	liefert seit Juli 09 Daten aus zertifiziertem Gerät/ im November 2014 außer Betrieb (Geräteausfall)	kein TL	kein TL	BAS	14	14	v	v	v	v	v	v	v	v	v	v	v	v	u
11	NW	5033	3	Opladen II	liefert seit Januar 10 Daten aus zertifiziertem Gerät	kein TL	100	BAS	10	10	v	v	v	v	v	v	v	v	v	v	v	v	v
12	NW	5053	4	Köln-Klettenberg	liefert seit August 11 Daten aus zertifiziertem Gerät	120	120	BAS	9	9	v	v	v	v	v	v	v	v	v	v	v	v	v
13	NW	5015	4	Bensberg Frankenforst	liefert seit August 11 Daten aus zertifiziertem Gerät	kein TL	100 (6-10)	BAS	2	1	v	v	v	v	v	v	v	v	v	v	v	v	v
14	NW	5104	45	Dortmund Süd	liefert seit August 11 Daten aus zertifiziertem Gerät	130	kein TL	BAS	11	12	v	v	v	v	v	v	v	v	v	v	v	v	v
15	NW	5062	59	Duisburg Süd	liefert seit August 11 Daten aus zertifiziertem Gerät	100	80	BAS	100	100	v	v	v	v	v	v	v	v	v	v	v	v	v
16	NW	5042	61	MG-Wickrath	liefert seit August 11 Daten aus zertifiziertem Gerät	120	120	BAS	5	5	v	v	v	v	v	v	v	v	v	v	v	v	v
17	NW	5039	524	Ratingen	liefert seit August 11 Daten aus zertifiziertem Gerät	kein TL	kein TL	BAS	2	2	v	v	v	v	v	v	v	v	v	v	v	v	v
18	NW	5036	555	Godorf	liefert seit August 11 Daten aus zertifiziertem Gerät	kein TL	kein TL	BAS	10	10	v	v	v	v	v	v	v	v	v	v	v	v	v
19	HE	6811	5	Alsfeld	liefert seit Juli 09 Daten aus zertifiziertem Gerät	kein TL	kein TL	Almo Consult	20	20	v	v	v	v	v	v	v	v	v	v	v	v	v
20	HE	6843	45	AK Gambach (W)	liefert seit Juli 09 Daten aus zertifiziertem Gerät	kein TL	kein TL	Almo Consult	22	22	v	v	v	v	v	v	v	v	v	v	v	v	v
21	RP	7121	3	Ammerich	liefert seit September 09 Daten aus zertifiziertem Gerät	130	kein TL	Povse	33	34	v	v	v	v	v	v	v	v	v	v	v	v	v
22	RP	7770	48	Kannenbäckerland	liefert seit September 09 Daten aus zertifiziertem Gerät	kein TL	kein TL	Povse	32	32	v	v	v	v	v	v	v	v	v	v	v	v	v
23	RP	7109	60	Heidesheim	liefert seit September 09 Daten aus zertifiziertem Gerät	100	100	Povse	3	3	v	v	v	v	v	v	v	v	v	v	v	v	v
24	RP	7149	61	Ringel-Vetelhoven	liefert seit September 09 Daten aus zertifiziertem Gerät	VBA	VBA	Povse	5	13	v	v	v	v	v	v	v	v	v	v	v	v	v
25	RP	7119	61	Rheinbrücke Speyer-Nord	liefert seit September 09 Daten aus zertifiziertem Gerät	kein TL	kein TL	Povse	6	6	v	v	v	v	v	v	v	v	v	v	v	v	v
26	RP	7786	63	Marienborn	liefert seit September 09 Daten aus zertifiziertem Gerät	100	100	Povse	11	11	v	v	v	v	v	v	v	v	v	v	v	v	v
27	BW	8010	5	Eppelheim	liefert seit Januar 10 Daten aus zertifiziertem Gerät	100	100	BAS	1	1	v	v	v	v	v	v	v	v	v	v	v	v	u
28	BW	8047	5	Nimburg	liefert seit Januar 10 Daten aus zertifiziertem Gerät	kein TL	kein TL	BAS	2	2	v	v	v	v	v	v	v	v	v	v	v	v	v
29	BW	8017	6	AD Hockenheim	liefert seit Januar 10 Daten aus zertifiziertem Gerät	120	120	BAS	13	13	v	v	v	v	v	v	v	v	v	v	v	v	v
30	BW	8059	6	Neckarsulm 1	liefert seit Januar 10 Daten aus zertifiziertem Gerät	100	100	BAS	35	35	v	v	v	v	v	v	v	v	v	v	v	v	v
31	BW	8061	7	Langenau	liefert seit Januar 10 Daten aus zertifiziertem Gerät	kein TL	kein TL	BAS	6	6	v	v	v	v	v	v	v	v	v	v	v	v	v
32	BW	8078	8	Aichelberg	liefert seit Januar 10 Daten aus zertifiziertem Gerät	kein TL	120	BAS	12	11	v	v	v	v	v	v	v	v	v	v	v	v	v
33	BW	8086	81	Pleidesheim	liefert seit Januar 10 Daten aus zertifiziertem Gerät	kein TL	kein TL	BAS	10	10	v	v	v	v	v	v	v	v	v	v	v	v	v
34	BW	8746	81	Geisingen	liefert seit Januar 10 Daten aus zertifiziertem Gerät (Baumaßnahme seit 11.2012)	kein TL	kein TL	BAS	20	20	u	u	u	u	u	u	u	u	u	u	u	u	u
35	BW	8003	98	Lörrach	liefert seit Mitte Oktober 09 Daten aus zertifiziertem Gerät	120	120	BAS	19	19	v	v	v	v	v	v	v	v	v	v	v	v	v
36	BY	9080	3	AK Regensburg (O)	liefert seit Juli 09 Daten aus zertifiziertem Gerät	100	100	ABD Südbayern	7	15	v	v	v	v	v	v	v	v	v	v	v	v	v
37	BY	9018	6	Alfeld (O)	liefert seit Januar 10 Daten aus zertifiziertem Gerät	kein TL	kein TL	ABD Nordbayern	22	22	v	v	v	v	v	v	v	v	v	v	v	v	v
38	BY	9554	9	Manching (N)	liefert seit Juli 09 Daten aus zertifiziertem Gerät	120 (22-6)	120 (22-6)	ABD Südbayern	31	31	v	v	v	v	v	v	v	v	v	v	v	v	v
39	BY	9994	9	AD Bayer. Vogtland (S)	liefert seit Januar 10 Daten aus zertifiziertem Gerät	120	kein TL	ABD Nordbayern	35	36	v	v	v	v	v	v	v	v	v	v	v	v	v
40	BY	9019	92	Landau a.d. Isar (W)	liefert seit Juli 09 Daten aus zertifiziertem Gerät	kein TL	kein TL	ABD Südbayern	18	18	v	v	v	v	v	v	v	v	v	v	v	v	v
41	BY	9044	93	Rgb.-Königswiesen (S)	liefert seit Juli 09 Daten aus zertifiziertem Gerät	80	80	ABD Südbayern	3	3	v	v	v	v	v	v	v	v	v	v	v	v	v
42	BY	9136	96	Landsberg a. Lech-Nord (O)	liefert seit Juli 09 Daten aus zertifiziertem Gerät	120	120	ABD Südbayern	19	19	v	v	v	v	v	v	v	v	v	v	v	v	v
43	SL	0182	1	Holz	liefert seit Juni 09 Daten aus zertifiziertem Gerät	kein TL	kein TL	LB für Straßenbau	100	100	v	v	v	v	v	v	v	v	v	v	v	v	v
44	SL	0177	1	Hasborn	liefert seit Juni 09 Daten aus zertifiziertem Gerät	kein TL	kein TL	LB für Straßenbau	24	38	v	v	v	v	v	v	v	v	v	v	v	v	v
45	SL	0139	8	Spiesen	liefert seit Juni 09 Daten aus zertifiziertem Gerät	kein TL	kein TL	LB für Straßenbau	34	34	v	v	v	v	v	v	v	v	v	v	v	v	v
46	SL	0194	62	Sütern	liefert seit Juni 09 Daten aus zertifiziertem Gerät	kein TL	kein TL	LB für Straßenbau	24	24	v	v	v	v	v	v	v	v	v	v	v	v	v
47	BE	2011	114	Buchholz	liefert seit Oktober 10 Daten aus zertifiziertem Gerät	80	80	Stadt Berlin	1	1	v	v	v	v	v	v	v	v	v	v	v	v	v
48	BB	3605	10	Kemnitz	liefert seit Januar 14 Daten aus zertifiziertem Gerät	120	120	Logos	5	5	v	v	v	v	v	v	v	v	v	v	v	v	v
49	MV	1610	20	Strasburg	liefert seit Mitte November 09 Daten aus zertifiziertem Gerät	kein TL	kein TL	Logos	18	18	v	v	v	v	v	v	v	v	v	v	v	v	v
50	SN	4106	4	Gersdorf	liefert seit Dezember 11 Daten aus zertifiziertem Gerät	kein TL	kein TL	BAS	14	14	v	v	v	v	v	v	v	v	v	v	v	v	v
51	SN	4105	4	Birkenhain	liefert seit Dezember 11 Daten aus zertifiziertem Gerät	kein TL	kein TL	BAS	36	36	v	v	v	v	v	v	v	v	v	v	v	v	v
52	SN	4117	4	Wachau	liefert seit Dezember 11 Daten aus zertifiziertem Gerät	kein TL	kein TL	BAS	8	8	v	v	v	v	v	v	v	v	v	v	v	v	v
53	SN	4116	4	Burkau	liefert seit Dezember 11 Daten aus zertifiziertem Gerät (Baumaßnahme 07.2013 bis 06.2014)	kein TL	kein TL	BAS	22	22	u	u	u	u	u	u	u	u	u	u	u	u	u
54	SN	4124	13	Niederödem	liefert seit Dezember 11 Daten aus zertifiziertem Gerät	kein TL	kein TL	BAS	22	22	v	v	v	v	v	v	v	v	v	v	v	v	v
55	SN	4101	14	Radefeld	liefert seit Dezember 11 Daten aus zertifiziertem Gerät	kein TL	kein TL	BAS	22	22	v	v	v	v	v	v	v	v	v	v	v	v	v
56	SN	4113	72	Hirschfeld	liefert seit Dezember 11 Daten aus zertifiziertem Gerät	kein TL	kein TL	BAS	18	18	v	v	v	v	v	v	v	v	v	v	v	v	v
57	ST	3832	14	Plötzkau	liefert seit August 09 Daten aus zertifiziertem Gerät	kein TL	kein TL	LSBB ST	21	22	v	v	v	v	v	v	v	v	v	v	v	v	v
58	ST	3911	38	Merseburg-Geiseltal	liefert seit August 09 Daten aus zertifiziertem Gerät	kein TL	kein TL	LSBB ST	100	100	v	v	v	v	v	v	v	v	v	v	v	v	v
59	TH	4303	4	Ronneburg	liefert seit Mitte August 09 Daten aus zertifiziertem Gerät	kein TL	kein TL	Viaproject	38	38	v	v	v	v	v	v	v	v	v	v	v	v	v
60	TH	4323	9	Schleiz	liefert seit Mitte August 09 Daten aus zertifiziertem Gerät	kein TL	kein TL	Viaproject	38	38	v	v	v	v	v	v	v	v	v	v	v	v	v

Summe vorhandener Auswertungen (v):

57	57	57	57	57	57	57	57	57	57	57	57	57	57	57	57	57	57	57	57	57	57	57
----	----	----	----	----	----	----	----	----	----	----	----	----	----	----	----	----	----	----	----	----	----	----

x : noch fehlende Daten
u : Gerätedefekt, Baumaßnahme etc.
v : Auswertung vorhanden (v)

Anhang 2

Auswertung einer Geschwindigkeitsmessstelle aus dem Jahre 2014

Geschwindigkeitsauswertung 4323 - 2014

Schleiz, A9, TH

Allgemeine Angaben

Name:	Schleiz	DTV gesamt:	41.004 Kfz/24h
Straße:	A9	SV-Anteil:	≤ 23,0 %
Land:	Thüringen		
BAST-Nr.:	4323		
TK-Blatt:	5436		

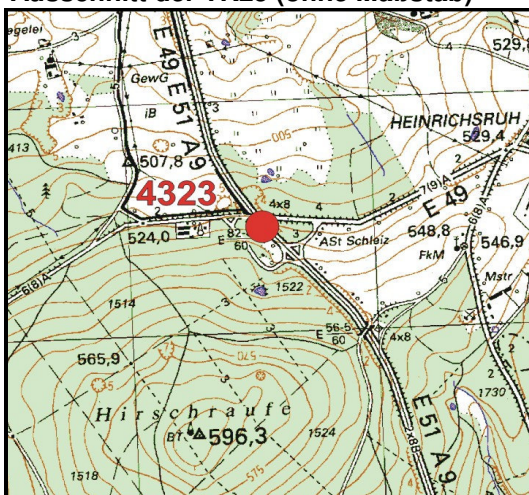
Richtungsbezogene Angaben

	Richtung 1	Richtung 2
Fernziel:	Hermsdorf	Hof
Nahziel:	AS Dittersdorf	AS Schleiz
Fahrstreifen:	3	3
Geschw.-Beschr.:	nein (130 bei Nässe)	nein
Lkw-Überholverb.:	nein	nein
berücks. Monate:	JFMAMJJASOND	JFMAMJJASOND
DTV-Wert:	20.581 Kfz/24h	20.423 Kfz/24h
SV-Anteil:	≤ 22,8 %	≤ 23,1 %
gültige Stunden:	8.397 von 8.760 Stunden	8.397 von 8.760 Stunden

Streckencharakteristik

Längsneigung:	2-4%	Ballungsraum:	- keine Angabe -
Fahrbahnführung:	gerade		

Ausschnitt der TK25 (ohne Maßstab)



Besonderheiten im Monat

Jan: R1: - / R2: -
Feb: R1: - / R2: -
Mär: R1: - / R2: -
Apr: R1: - / R2: -
Mai: R1: - / R2: -
Jun: R1: - / R2: -
Jul: R1: - / R2: -
Aug: R1: - / R2: -
Sep: R1: - / R2: -
Okt: R1: - / R2: -
Nov: R1: - / R2: -
Dez: R1: - / R2: -

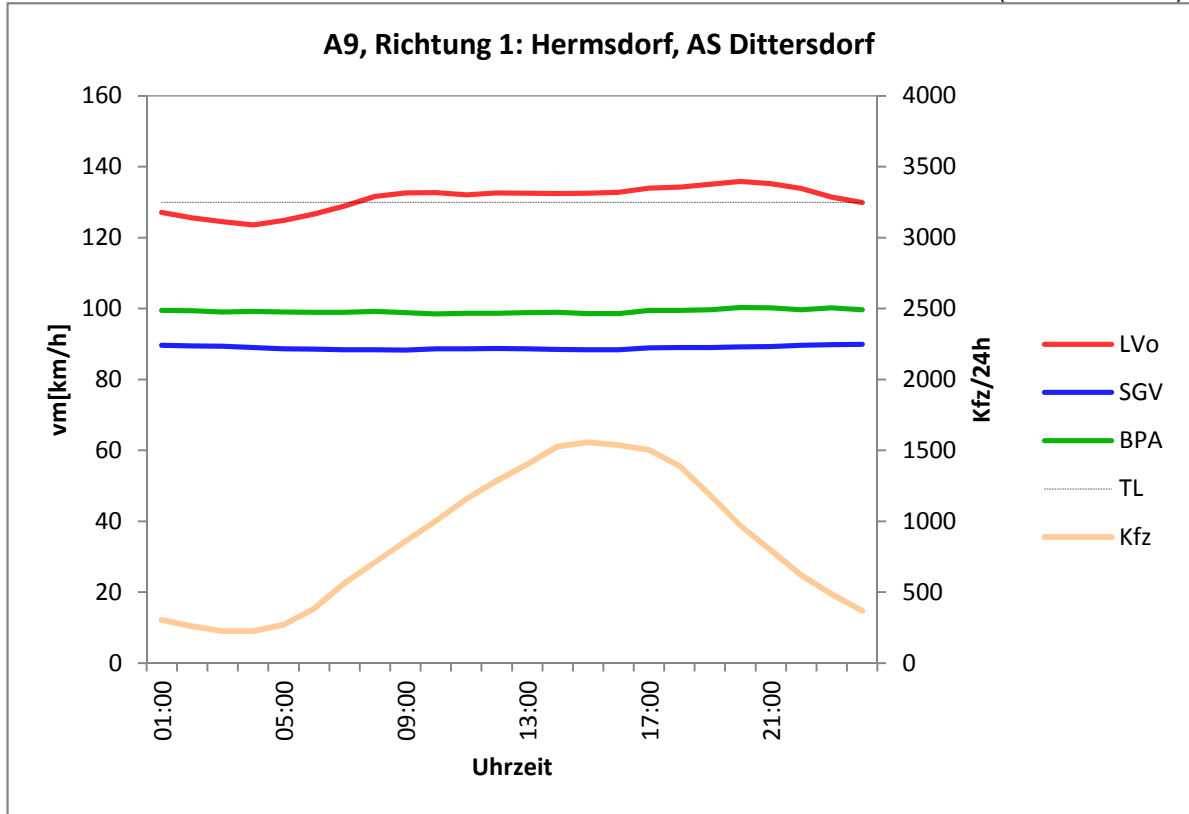
Gerätecharakteristik

Hersteller:	Weiss-Electronic	Fahrzeuggruppen:	LVo (Leichtverk. o. Anh.)
Gerätetyp:	CD 9054		SGV (schw. Güterverk.)
Baujahr:	2008		BPA (Bus+Pkw m. Anh.)
Schleifentyp:	Typ 2	v-Klassen (LVo, SGV, BPA):	16 - 10 - 10

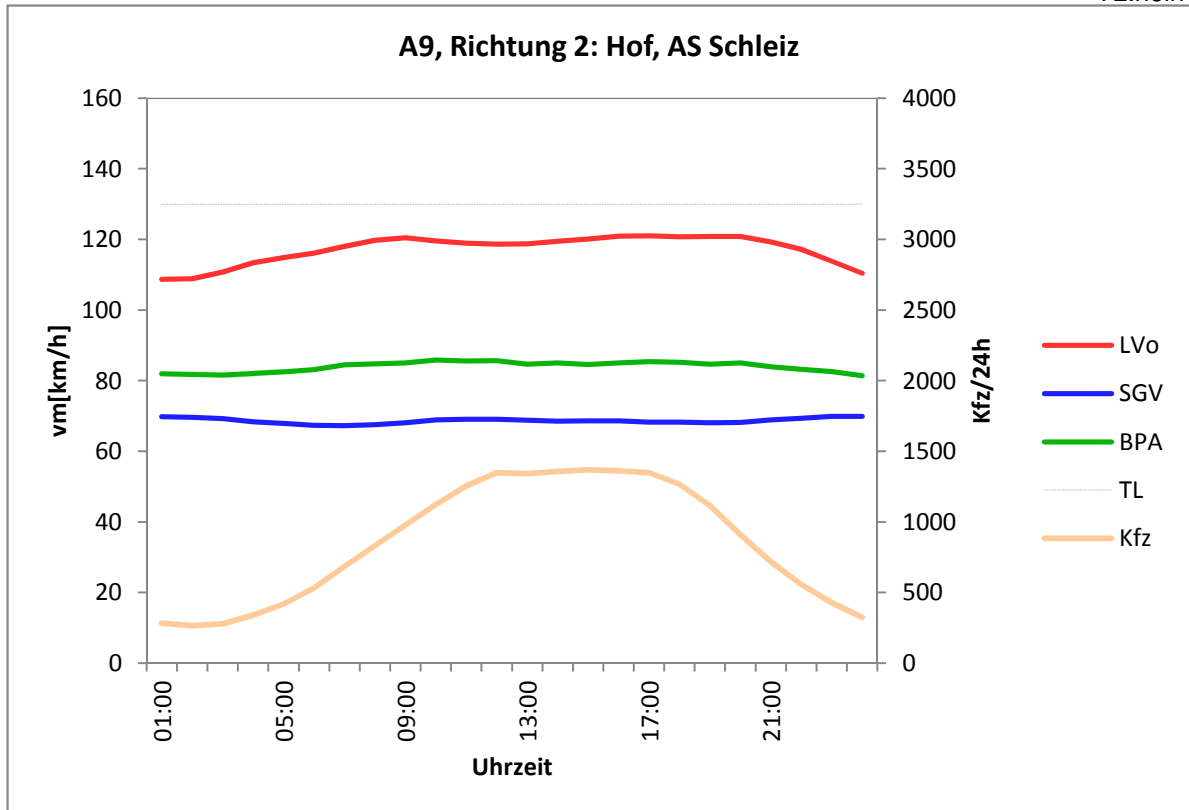
Geschwindigkeitsauswertung 4323 - 2014

Tagesganglinien der mittleren lokalen Geschwindigkeiten (vm) Mo-So

TL:nein (130 bei Nässe)



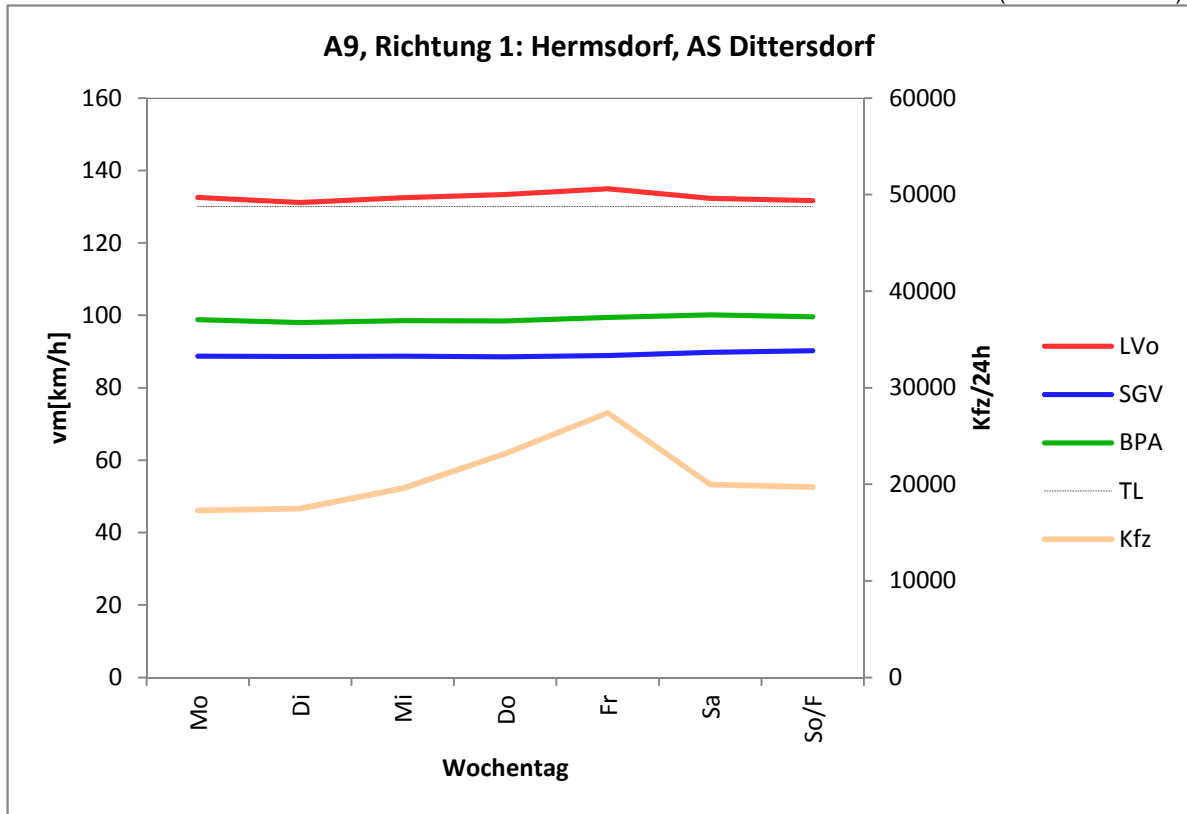
TL:nein



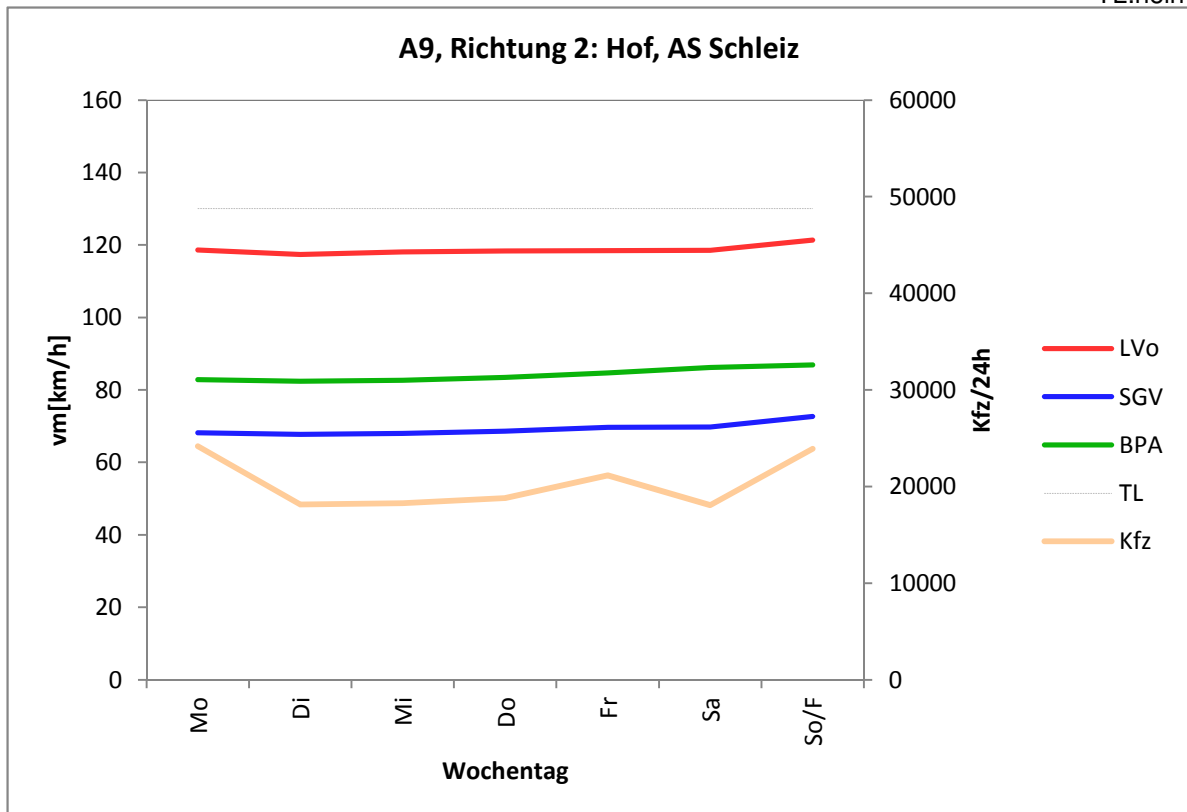
Geschwindigkeitsauswertung 4323 - 2014

Wochenganglinien der mittleren lokalen Geschwindigkeiten (vm)

TL:nein (130 bei Nässe)



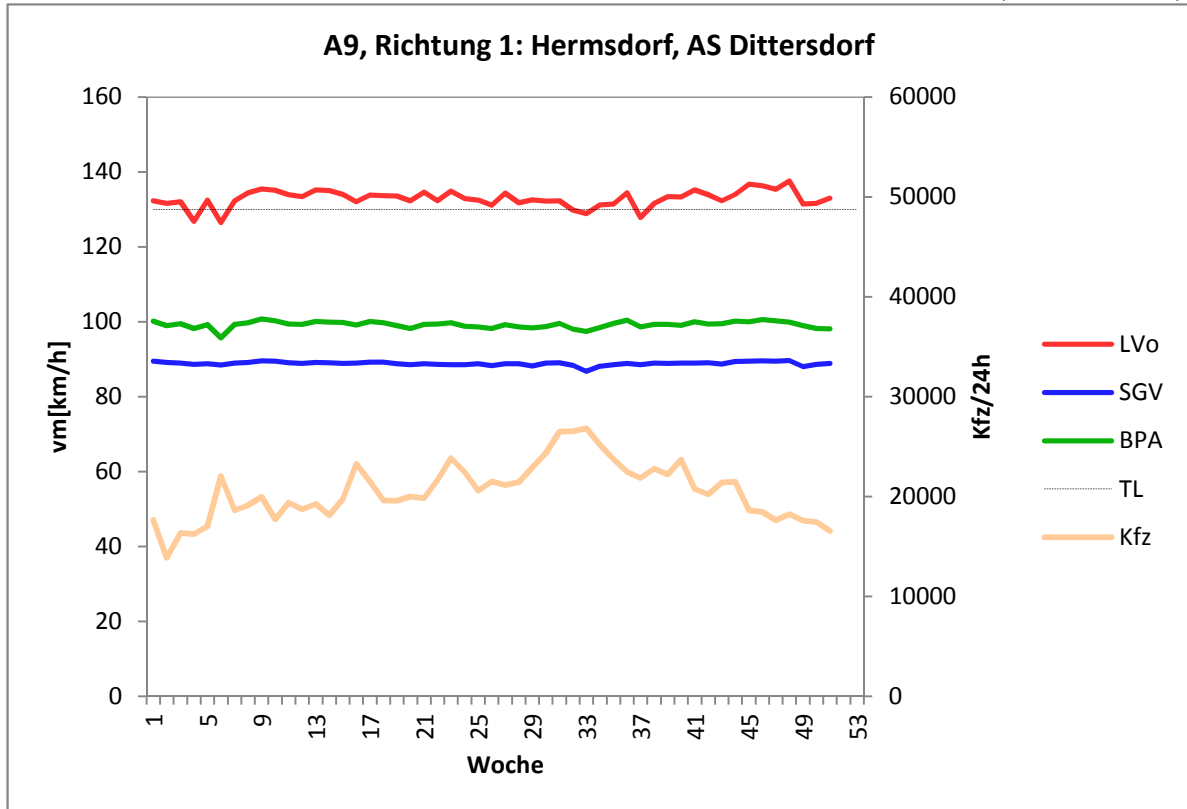
TL:nein



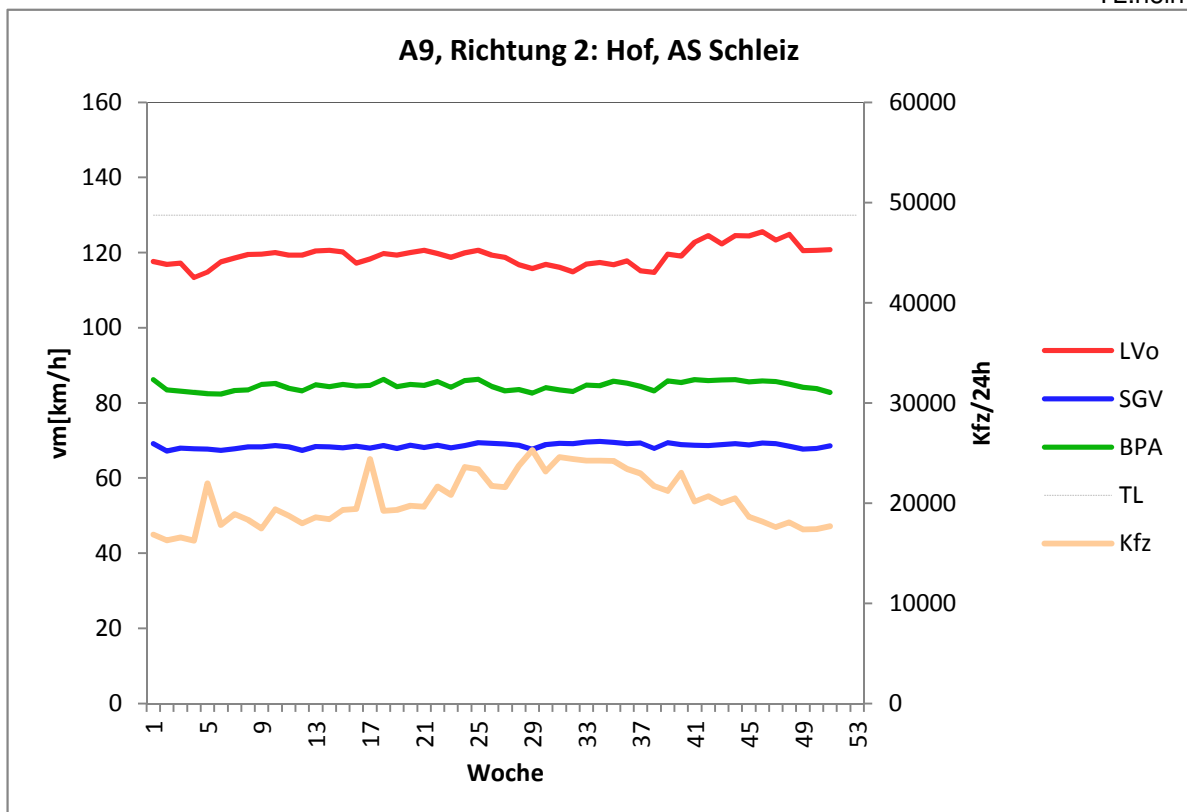
Geschwindigkeitsauswertung 4323 - 2014

Jahresganglinien der mittleren lokalen Geschwindigkeiten (vm)

TL:nein (130 bei Nässe)



TL:nein



Geschwindigkeitsauswertung 4323 - 2014

Zeitraumbezogene Auswertung

A9,Richtung 1: Hermsdorf, AS Dittersdorf

	Uhr	qKfz [Fz/h]	qSV [Fz/h]	LVo				SGV			BPA			
				q [Fz/h]	vm [km/h]	svm [km/h]	p130 [%]	p150 [%]	q [Fz/h]	vm [km/h]	svm [km/h]	q [Fz/h]	vm [km/h]	svm [km/h]
Mo-So	00-24	856	196	650	132,8	21,7	50	19	191	88,8	5,8	17	99,1	10,5
	00-06	276	148	127	125,7	19,9	35	11	145	89,1	5,1	7	99,2	9,6
	06-10	783	230	542	131,9	21,6	47	18	226	88,4	5,3	15	98,8	9,9
	09-16	1.351	244	1.088	132,5	21,2	50	18	237	88,6	6,3	28	98,7	10,8
	15-19	1.402	237	1.147	133,9	22,7	53	21	229	88,8	6,3	26	99,3	11,5
Mo-Fr	00-24	870	252	608	133,2	22,0	51	20	247	88,7	5,7	16	98,7	10,6
	00-06	295	180	113	124,2	20,3	32	10	177	88,9	5,2	6	98,7	9,8
	06-10	844	298	537	131,6	22,4	47	18	294	88,2	5,3	14	98,0	10,0
	09-16	1.297	319	962	132,5	21,8	50	18	312	88,4	6,2	25	98,1	10,9
	15-19	1.417	315	1.087	135,5	21,6	55	23	309	88,8	5,8	24	99,2	10,6
So/F	00-24	820	38	770	131,7	20,5	48	16	32	90,2	7,0	20	99,6	10,6
	00-06	153	28	122	127,2	19,1	38	11	24	90,1	5,8	8	100,1	9,3
	06-10	465	25	430	130,5	19,3	45	14	21	90,8	5,8	15	99,8	9,7
	09-16	1.503	40	1.440	131,8	19,8	49	16	31	91,0	7,5	34	99,3	10,6
	15-19	1.526	38	1.466	131,5	22,6	49	17	28	89,8	12,0	32	98,9	13,2

A9,Richtung 2: Hof, AS Schleiz

	Uhr	qKfz [Fz/h]	qSV [Fz/h]	LVo				SGV			BPA			
				q [Fz/h]	vm [km/h]	svm [km/h]	p130 [%]	p150 [%]	q [Fz/h]	vm [km/h]	svm [km/h]	q [Fz/h]	vm [km/h]	svm [km/h]
Mo-So	00-24	849	197	642	119,0	23,9	29	10	192	68,5	14,0	17	84,5	14,3
	00-06	351	152	196	113,0	22,6	19	5	149	68,5	13,7	8	82,1	14,0
	06-10	903	229	663	119,6	23,1	29	9	224	67,9	14,2	17	85,2	14,4
	09-16	1.306	240	1.049	119,5	23,3	29	9	232	68,8	14,2	27	85,2	14,0
	15-19	1.271	237	1.018	120,9	24,5	32	11	231	68,3	13,9	23	85,1	14,5
Mo-Fr	00-24	836	257	568	118,2	24,8	28	10	253	68,3	13,9	15	83,3	15,0
	00-06	402	195	203	113,2	23,2	20	5	192	68,2	13,8	7	81,5	14,7
	06-10	961	303	648	119,7	24,1	30	10	299	67,8	14,1	16	83,6	15,2
	09-16	1.227	318	893	118,5	24,1	28	9	311	68,6	14,1	23	83,8	14,8
	15-19	1.223	316	893	120,0	25,6	32	12	311	68,1	13,8	21	83,8	15,3
So/F	00-24	996	40	943	121,4	22,3	32	10	33	72,7	14,6	20	86,9	12,6
	00-06	148	20	127	111,7	22,1	18	5	16	71,6	14,2	8	83,0	12,7
	06-10	620	23	587	119,7	20,7	27	8	15	73,0	15,5	18	88,2	11,7
	09-16	1.633	39	1.573	121,6	21,8	32	10	29	75,6	14,9	33	87,7	12,0
	15-19	1.812	47	1.745	122,9	22,4	34	11	38	73,6	15,5	30	87,4	12,8

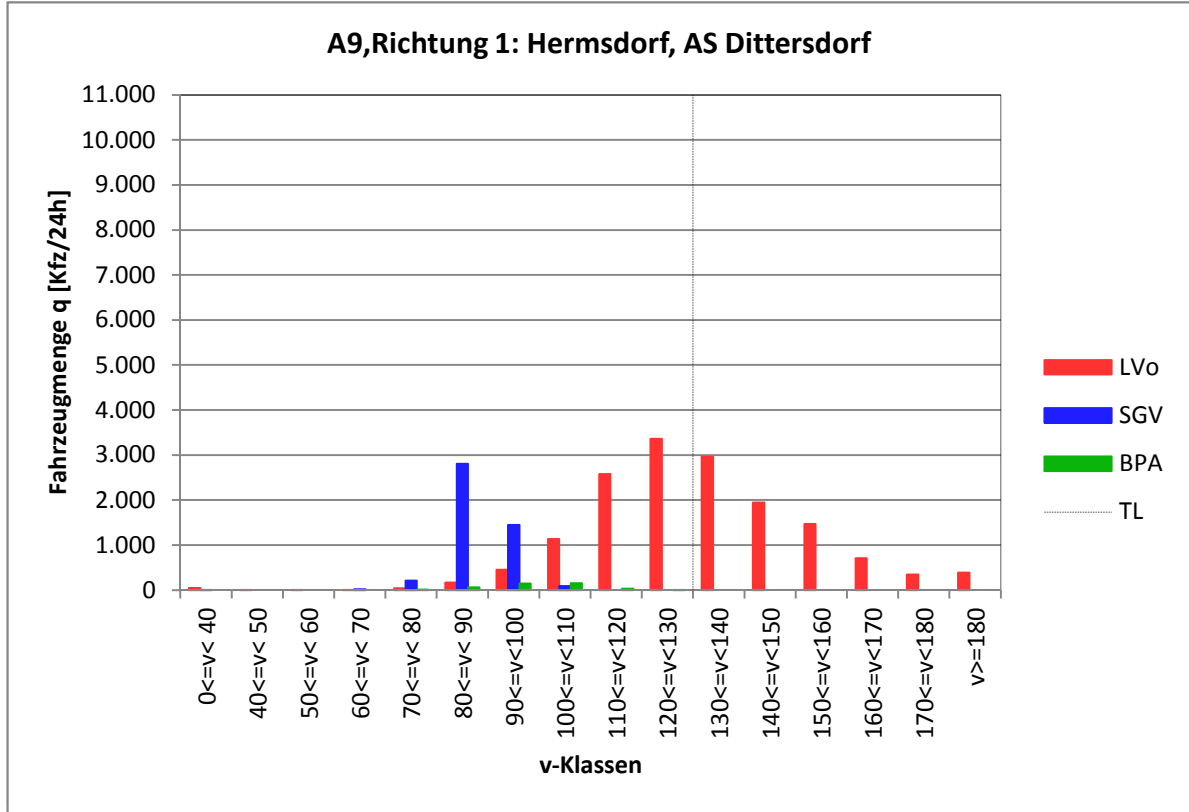
Legende:

q: Menge; vm: mittlere Geschwindigkeit; svm: Standardabweichung der mittleren Geschwindigkeit;
p130: Anteil schneller 130km/h in %; p150: Anteil schneller 150km/h in %; Fz: Fahrzeuge

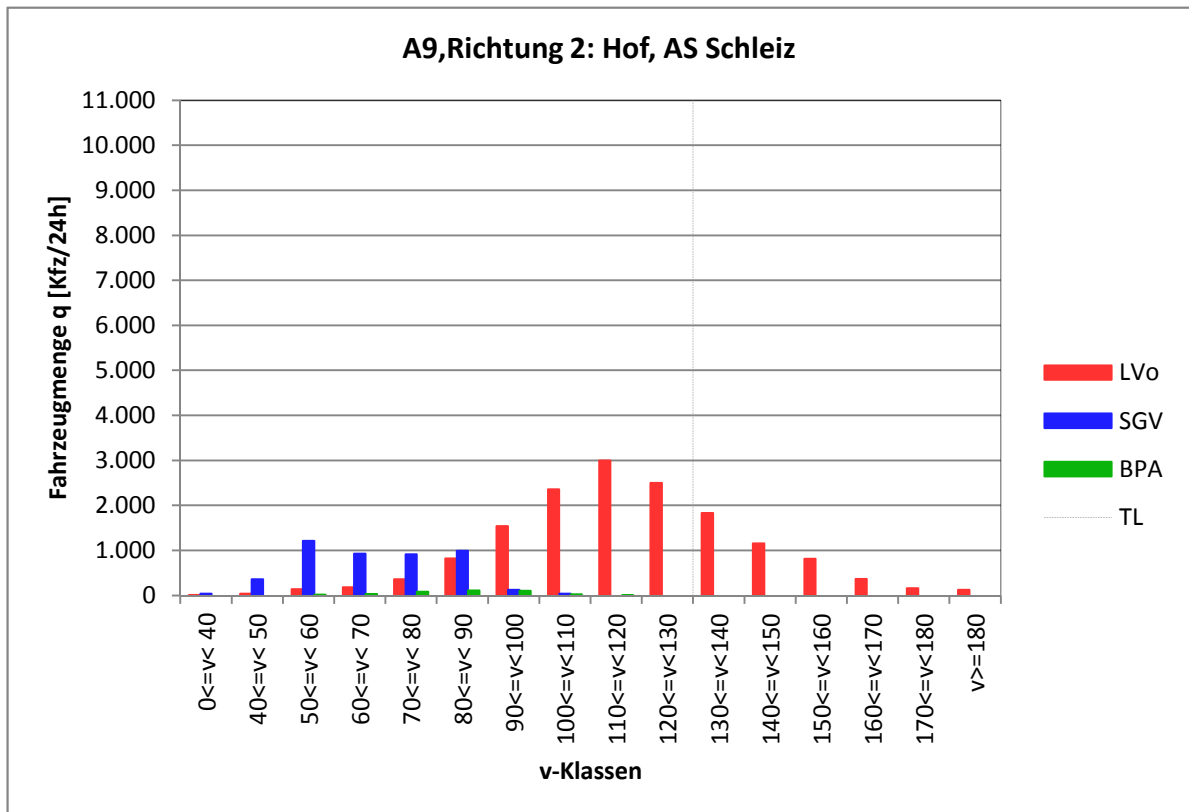
Geschwindigkeitsauswertung 4323 - 2014

Histogramm Geschwindigkeitsklassen

TL:nein (130 bei Nässe)



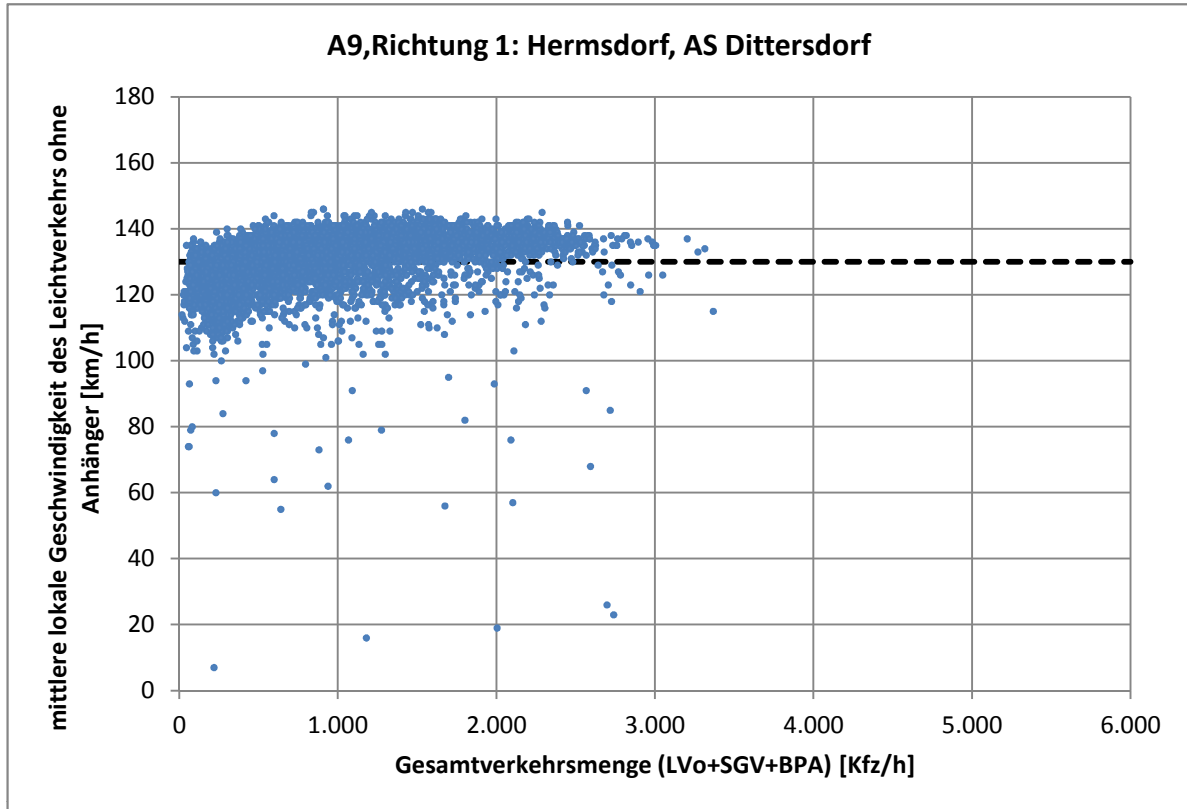
TL:nein



Geschwindigkeitsauswertung 4323 - 2014

q-v-Diagramm

TL:nein (130 bei Nässe)



TL:nein

