

## Straßenverkehrsunfälle

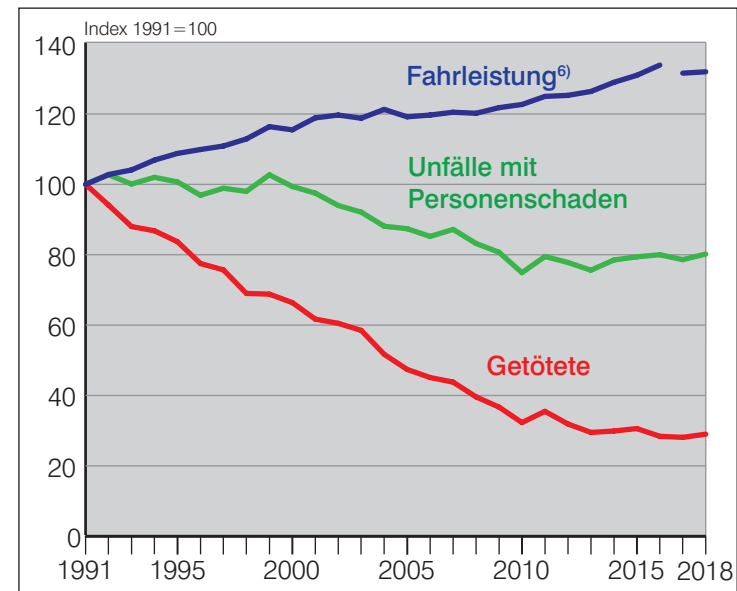
	1970	1980	1990	1991	2000	2010	2015	2017	2018
<b>Unfälle gesamt</b>	1.392.007	1.684.604	2.010.575	2.311.466	2.350.227	2.411.271	2.516.831	2.643.098	2.636.468
Unfälle mit Personenschaden	377.610	379.235	340.043	385.147	382.949	288.297	305.659	302.656	308.721
davon innerorts	254.198	261.302	218.177	245.617	245.470	195.833	209.821	207.562	213.124
außerorts ohne BAB	107.762	101.701	97.559	112.182	111.901	73.635	75.725	74.166	75.060
darunter Bundesstraßen	47.810	35.825	34.109	40.728	38.754	24.245	24.786	23.690	23.826
BAB	15.650	16.232	24.307	27.348	25.578	18.829	20.113	20.928	20.537
<b>Raten der Unfälle mit Personenschaden [Unfälle/Mio. Fz-km]</b>									
insgesamt	1,50	1,03	0,70	-	0,58	0,43	0,41	0,40	0,41
BAB	0,45	0,20	0,18	-	0,13	0,08	0,08	0,08	0,08
Bundesstraßen außerorts	0,93	0,57	0,42	-	0,36	0,23	0,23	0,22	0,22
<b>Getötete gesamt</b>	19.193	13.041	7.906	11.300	7.503	3.648	3.459	3.180	3.275
davon innerorts	8.494	5.124	2.205	3.349	1.829	1.011	1.048	976	984
außerorts ohne BAB	9.754	7.113	4.765	6.399	4.767	2.207	1.997	1.795	1.867
darunter Bundesstraßen	4.785	2.850	1.942	2.713	1.908	829	771	688	661
BAB	945	804	936	1.552	907	430	414	409	424
Fußgänger	6.056	3.095	1.459	1.918	993	476	537	483	458
Fahrer und Mitfahrer von									
Krafträdern	1.553	1.997	939	1.235	1.102	709	701	642	697
Pkw	8.989	6.440	4.558	6.801	4.396	1.840	1.620	1.434	1.424
Fahrrädern	1.835	1.142	711	925	659	381	383	382	445
Personen bis 14 Jahre	2.167	1.018	355	511	240	104	84	64	79
von 18 bis 24 Jahre	3.403	3.221	1.976	2.749	1.736	690	473	394	369
ab 65 Jahre	4.016	2.733	1.574	1.853	1.311	910	1.024	994	1.045
<b>Getötetenraten [Getötete/Milliarden Fz-km]</b>									
insgesamt	76,5	35,4	16,2	-	11,3	4,9	4,6	4,2	4,4
BAB	27,0	10,0	6,9	-	4,5	1,9	1,7	1,7	1,7
Bundesstraßen außerorts	92,7	45,6	24,2	-	17,6	7,1	7,2	6,4	6,0
<b>Verletzte gesamt</b>	531.795	500.463	448.158	505.535	504.074	371.170	393.432	390.312	396.018
davon innerorts	331.176	323.656	265.643	298.712	300.798	238.131	253.560	250.782	256.150
außerorts ohne BAB	173.483	151.704	143.388	163.520	163.078	104.166	107.498	105.838	106.955
darunter Bundesstraßen	80.183	55.570	53.172	62.526	59.939	36.735	38.026	36.421	36.582
BAB	27.136	25.103	39.127	43.303	40.198	28.873	32.374	33.692	32.913
Fußgänger	77.449	56.451	39.169	46.307	38.115	29.663	31.073	30.564	30.485
Fahrer und Mitfahrer von									
Krafträdern	46.983	96.370	44.821	55.080	59.383	43.507	45.345	42.351	45.526
Pkw	342.277	279.649	283.344	313.589	309.496	211.556	219.663	218.440	211.560
Fahrrädern	40.531	50.436	64.145	70.005	72.738	65.192	77.793	79.346	88.535
Personen bis 14 Jahre	70.332	58.914	43.049	50.773	45.141	28.525	28.151	29.198	29.134
von 18 bis 24 Jahre	131.477	142.718	123.321	132.015	111.210	72.482	65.683	62.572	60.607
ab 65 Jahre	27.842	30.795	28.905	32.011	36.327	39.592	47.666	48.592	52.223

## Verkehrs- und Unfalldaten Kurzzusammenstellung der Entwicklung in Deutschland



Bundesanstalt für Straßenwesen

Bergisch Gladbach, Oktober 2019



**Bestand an Kraftfahrzeugen** (bis 2007 einschließlich der vorübergehend abgemeldeten Fahrzeuge; ab 2008 ohne Außerbetriebsetzungen) <sup>1)</sup>

	1970	1980	1990	2000	2010	2015	2017	2018
Insgesamt (inklusive Sonstige)	16.783.227	29.226.359	36.702.727	53.107.377	52.288.623	55.751.993	55.568.268	56.459.008 <sup>8)</sup>
Mofas, Mopeds <sup>2)</sup>	-	2.110.208	954.449	1.742.704	2.104.204	2.036.352	-	-
Krafträder <sup>3)</sup>	228.604	571.930	1.233.100	3.337.848	3.762.561	4.145.392	4.314.493	4.372.978
Pkw	13.941.079	23.191.616	30.684.811	42.839.906	41.737.627	44.403.124	45.803.560	46.474.594
Busse	47.253	70.458	70.370	85.574	76.433	77.501	78.949	79.438
Lkw	1.028.116	1.277.167	1.388.505	2.526.896	2.385.099	2.701.343	2.911.907	3.031.139
Sattelzugmaschinen	34.638	60.293	78.166	162.409	184.589	188.481	201.984	201.941

**Straßennetz des überörtlichen Verkehrs** (in Kilometern, Stand jeweils 1. Januar, innerorts und außerorts)

	1970	1980	1990	2000	2010	2015	2017	2018
Insgesamt	162.344	171.521	173.861	230.735	230.969	230.147	229.970	229.903
Bundesautobahnen	4.110	7.292	8.822	11.515	12.813	12.949	12.996	13.009
Bundesstraßen	32.205	32.248	31.063	41.321	39.887	38.917	38.068	38.018
Landesstraßen	65.358	65.543	63.299	86.823	86.615	86.331	86.968	86.964
Kreisstraßen	60.671	66.438	70.677	91.076	91.654	91.950	91.938	91.912

**Fahrleistungen** (in Milliarden Kilometern)

	1970	1980	1990	2000	2010	2015	2017	2018
Insgesamt (inklusive Sonstige) <sup>4)</sup>	251,0	367,9	488,3	663,0	704,8	752,3	749,6 <sup>6)</sup>	751,1 <sup>7)</sup>
<b>nach Kraftfahrzeugarten</b> <sup>4)</sup>								
Mofas, Mopeds	4,6	7,6	2,7	3,8	4,7	4,6	4,0	3,9
Krafträder	1,9	3,3	5,9	13,0	11,6	12,9	9,8	9,8
Pkw	212,9	314,3	431,5	559,5	599,0	635,8	642,8	642,2
Busse	2,0	3,0	3,1	3,7	3,3	3,4	4,6	4,6
Lkw	26,4	33,1	33,1	58,9	60,7	68,6	64,0	65,7
Sattelzugmaschinen	2,0	4,0	5,8	12,7	16,9	17,2	20,1	20,5
<b>auf Bundesfernstraßen</b> <sup>5)</sup>								
Bundesautobahnen	35,0	80,6	135,6	203,4	216,8	237,6	246,4	249,4 <sup>7)</sup>
Bundesstraßen außerorts	51,6	62,5	80,3	108,2	107,9	107,4	108,3	109,4 <sup>7)</sup>

**Quellen:**

Statistisches Bundesamt, Kraftfahrt-Bundesamt, Bundesministerium für Verkehr und digitale Infrastruktur, Deutsches Institut für Wirtschaftsforschung, Bundesanstalt für Straßenwesen.

Alle Angaben bis einschließlich 1990 alte Bundesländer.

**Fußnoten:**

- 1) bis 2000 Stand jeweils 1. Juli; ab 2005: Stand jeweils 1. Januar; ab 01.01.2006: Pkw-Bestand einschließlich Wohnmobile, Krankenwagen, Notarzteinsatzfahrzeuge
- 2) einschließlich leichte drei- und vierrädrige Kraftfahrzeuge mit Versicherungskennzeichen, ab 2017 keine Angaben mehr beim KBA verfügbar
- 3) bis 1990 ohne Leicht- und Kleinkrafträder (LKR, KKR); ab 1995 inklusive LKR, KKR; ab 2004 einschließlich drei- und leichte vierrädrige Kraftfahrzeuge mit amtlichem Kennzeichen
- 4) Inländerfahrleistung (einschließlich Auslandsstrecken deutscher Kraftfahrzeuge); DIW
- 5) Inlandsfahrleistung; BAST
- 6) Neuberechnung der Fahrleistungs- und Verbrauchsrechnung ab 2017
- 7) vorläufige Werte
- 8) ab 2017 stehen keine Bestandsdaten mehr von Mofas, Mopeds beim KBA zur Verfügung



Bundesanstalt für Straßenwesen  
Brüderstraße 53  
D - 51427 Bergisch Gladbach  
Telefon 02204 43-0  
E-Mail [info@bast.de](mailto:info@bast.de)  
[www.bast.de](http://www.bast.de)